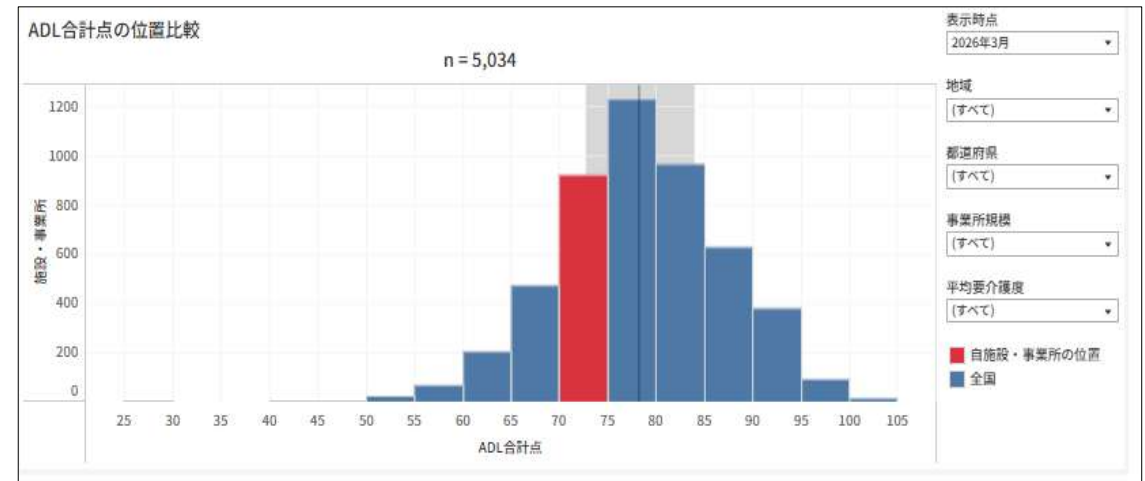
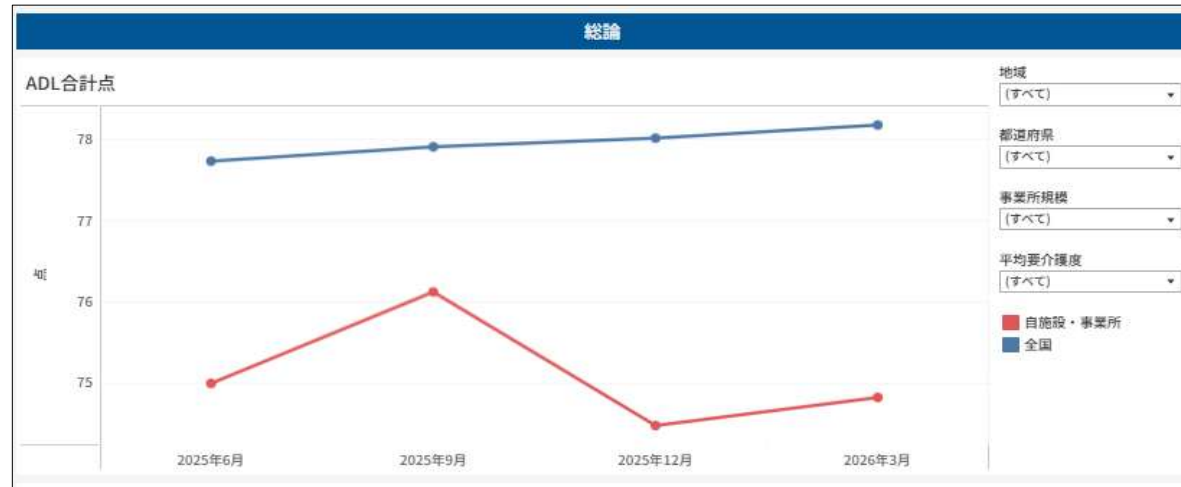


科学的介護推進体制加算 事業所フィードバック		
基本情報		
サービス 通所リハビリテーション	平均要介護度 2.42	表示期間 2025年10月 ~ 2026年1月



ADL合計点(3月)は全国78.2点、当事業所は74.8点(前回比+0.3点)。要介護度は要介護3~要介護5の割合が高い。年齢は85歳以上の割合が高い傾向である。