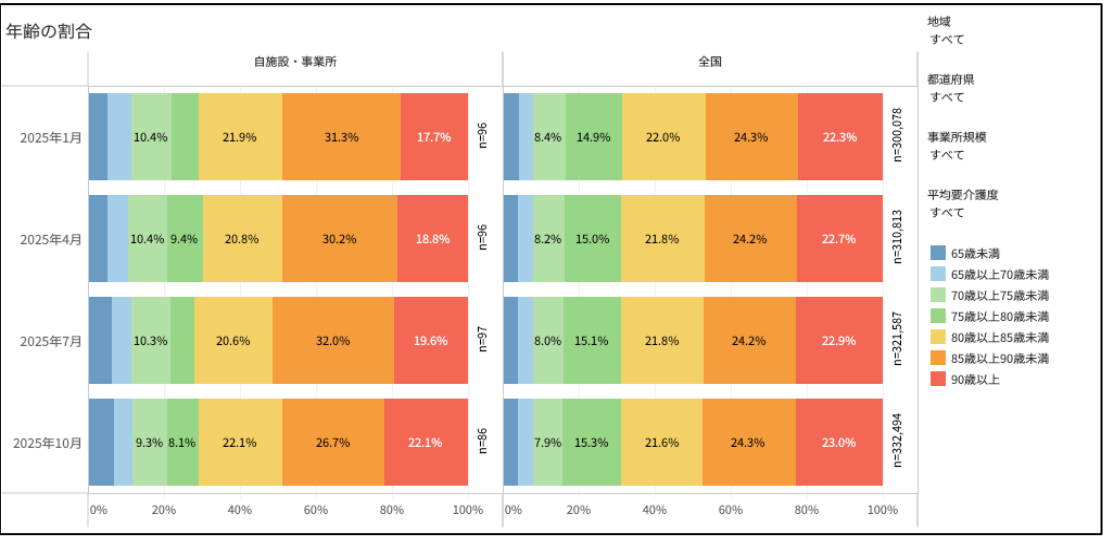
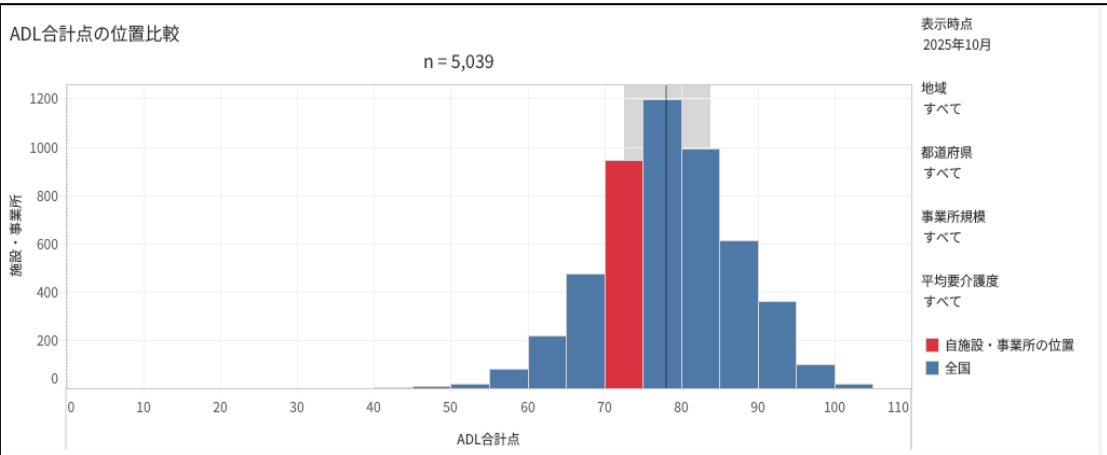
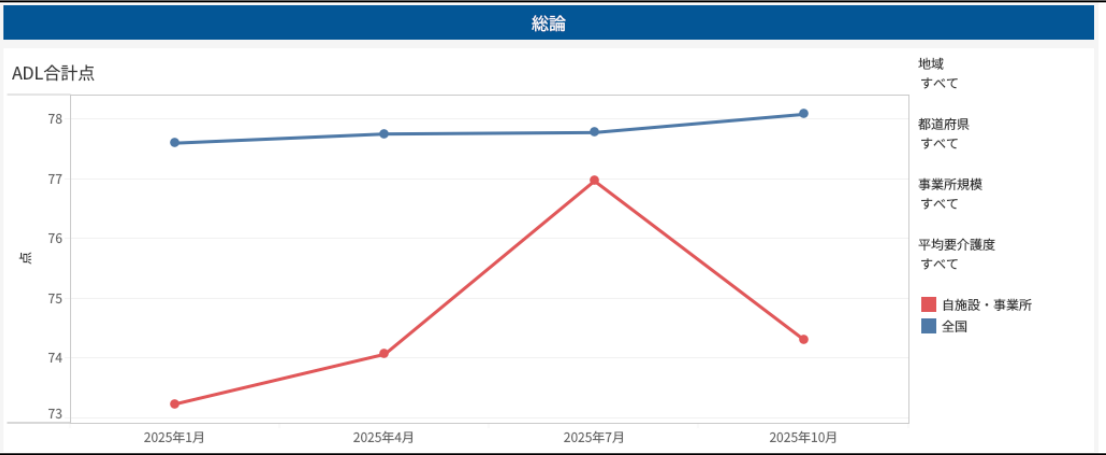
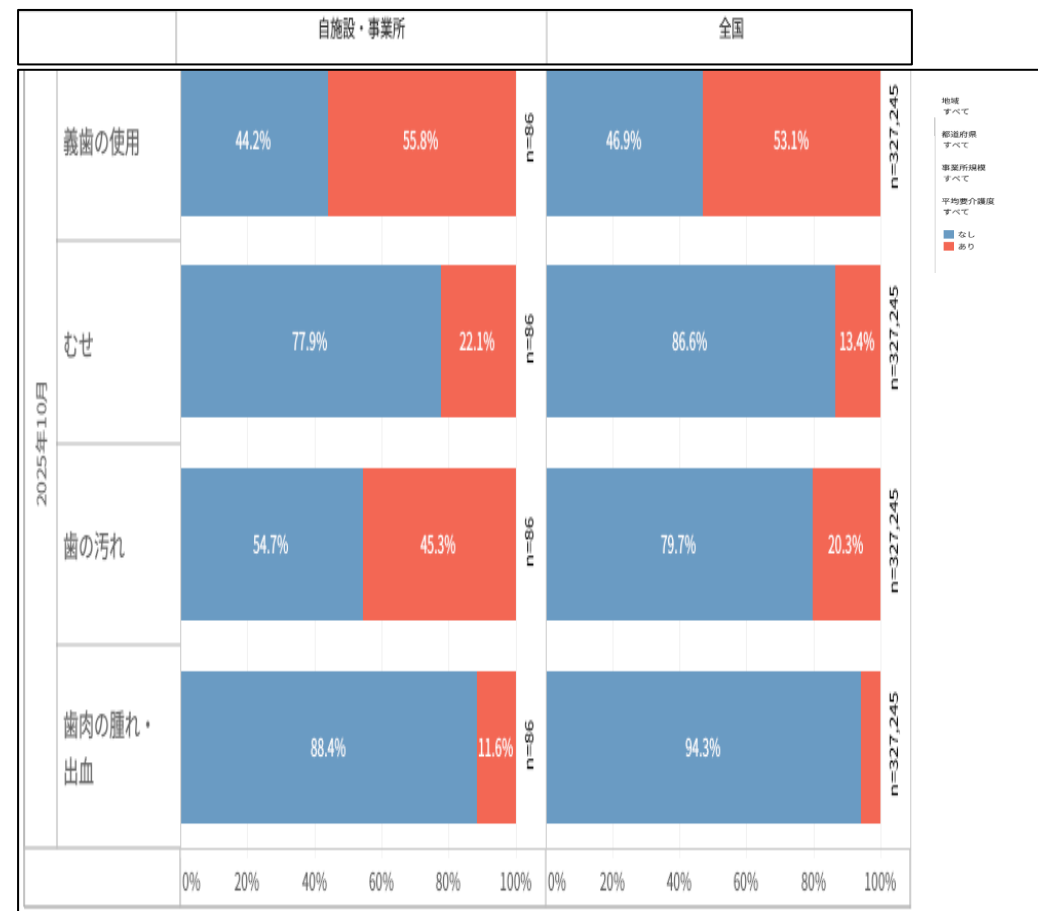


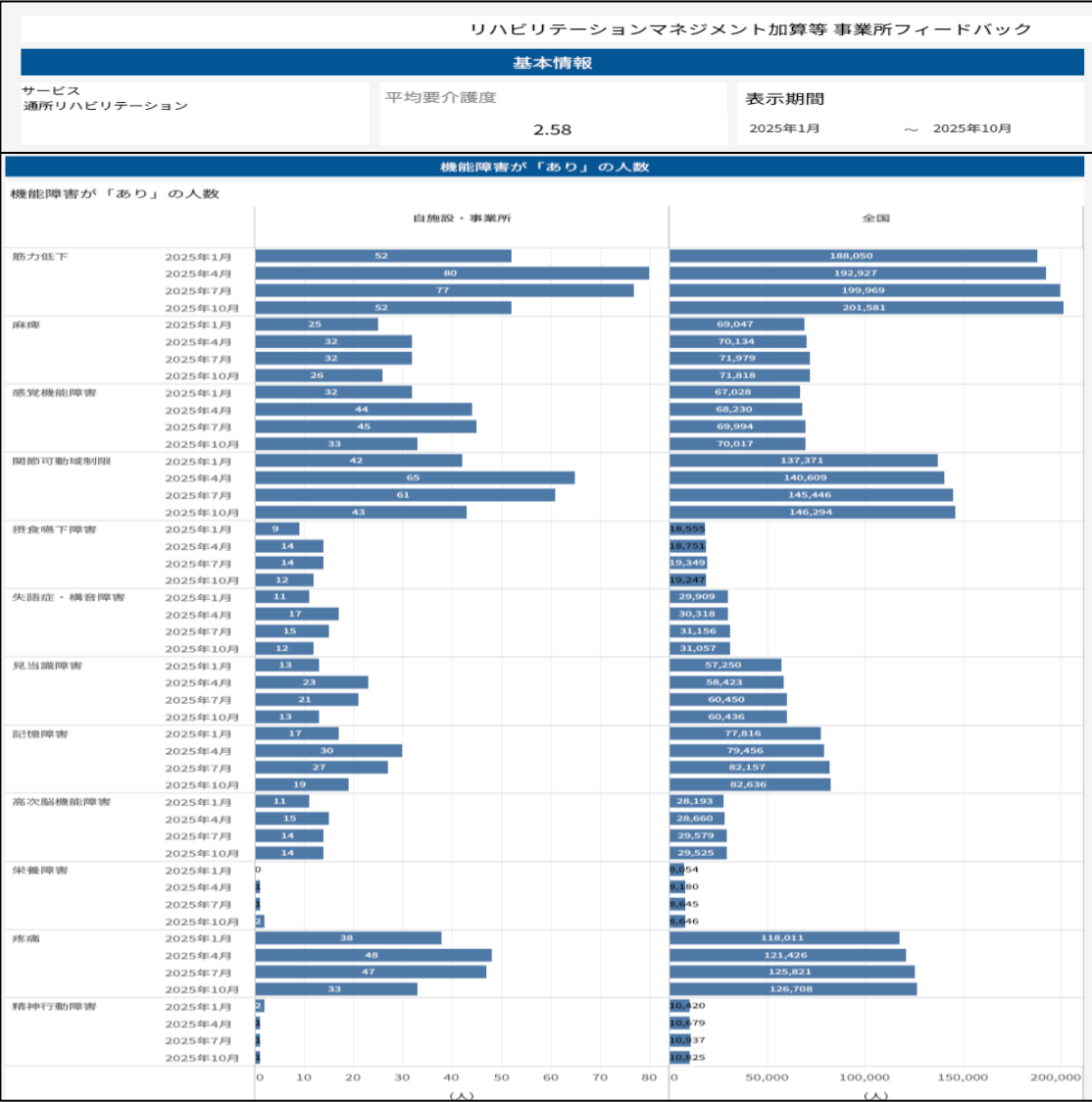
科学的介護推進体制加算 事業所フィードバック			
基本情報			
サービス 通所リハビリテーション	平均要介護度	表示期間	
	2.53	2025年1月 ~ 2025年10月	



ADL合計点は全国平均78.1点、当事業所は74.3点(前回比-2.7点)。要介護度は要介護3～要介護5の割合が高い。年齢は85歳以上の割合が高い傾向である。



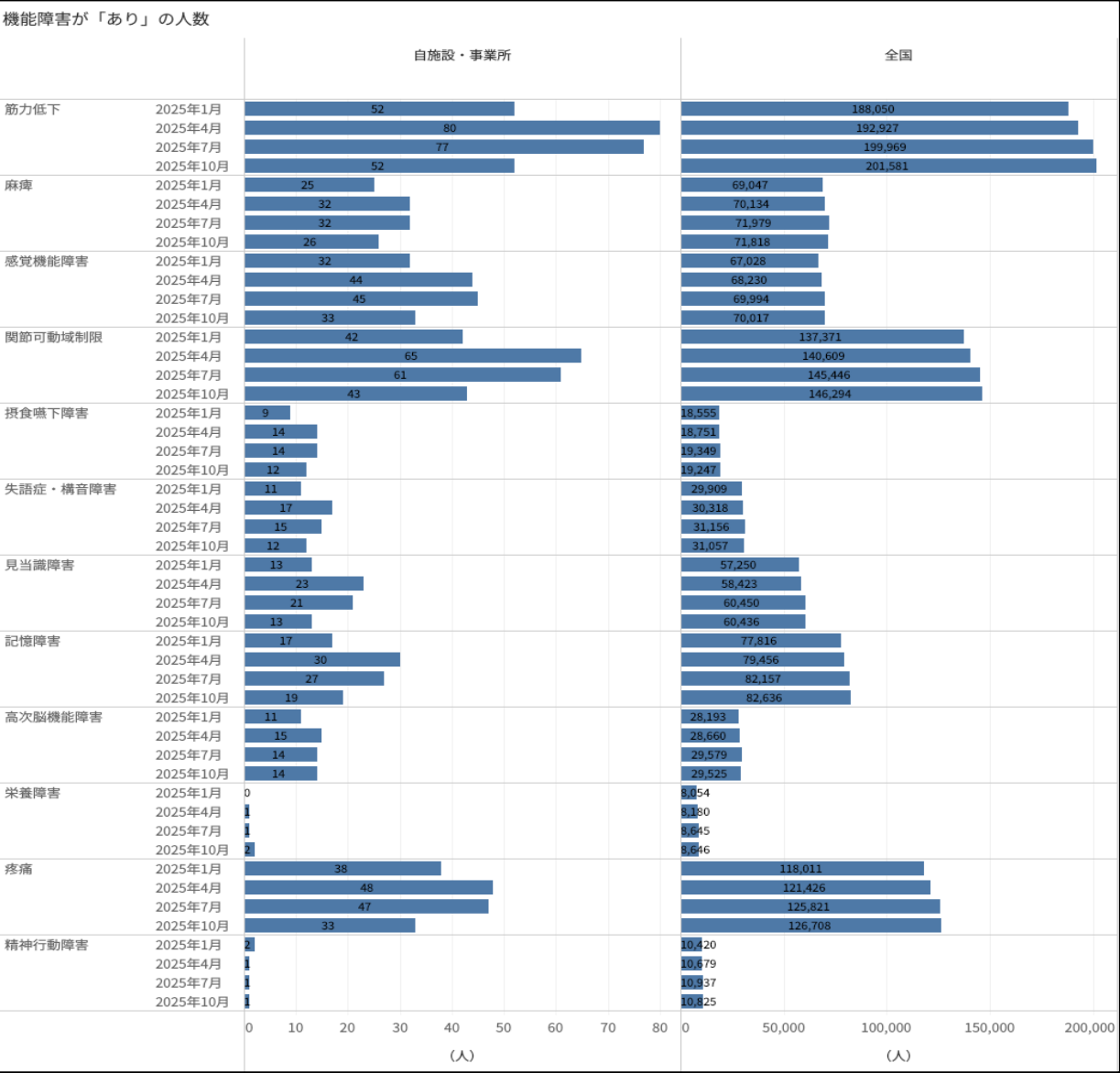
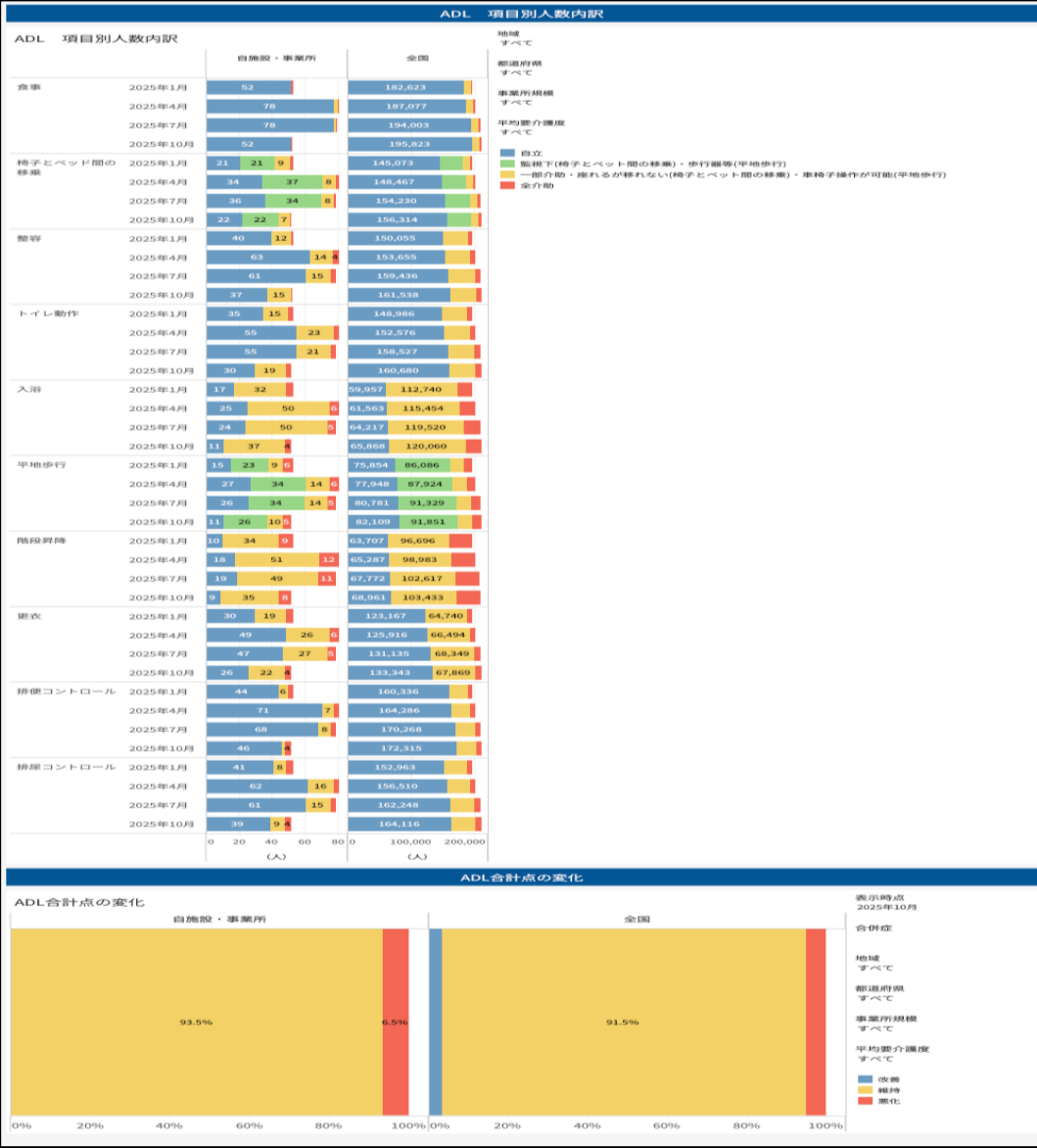
BMI25以上の割合が高い(全国比 + 13.4%)。体重増加に留意。歯の汚れ、歯の汚れありの割合が高い。継続して口腔内環境に留意し取り組む。



全国平均と比較下において「筋力低下」、「関節可動域制限」、「記憶障害」、「疼痛」を呈している利用者が少なく、当施設では改善、終了に伴い減少傾向である。

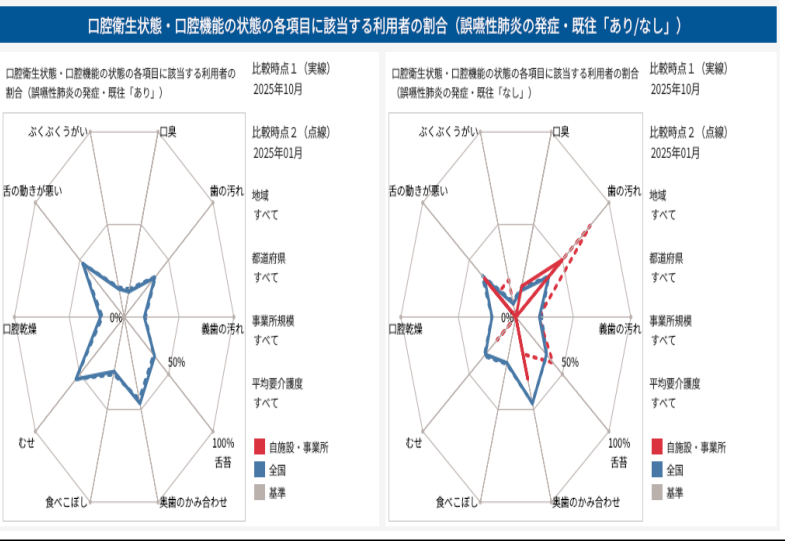
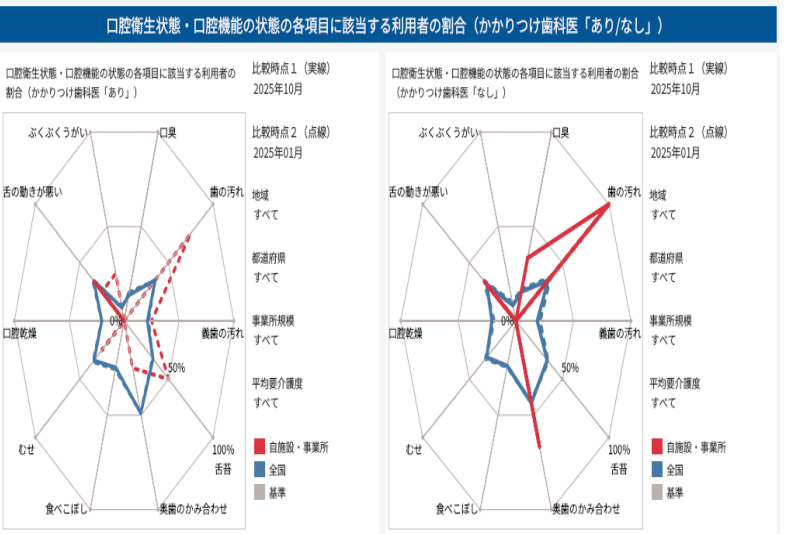


全国平均と比較下において、動作全般的に自立者が少なく、見守り、一部介助が多い傾向にある。



全国平均と比較下において、「移乗」、「入浴」、「階段昇降」では監視下、一部介助が多いが動作全般的に全介助は少ない傾向である。

口腔機能向上加算 事業所フィードバック		
基本情報		
サービス 通所リハビリテーション	平均要介護度 3.23	表示期間 2025年01月 ～ 2025年10月



継続的に口腔内を確認し指導することで歯の汚れ、舌苔の改善がみられる。



言語聴覚士、看護師による専門的な評価、指導を行っている。