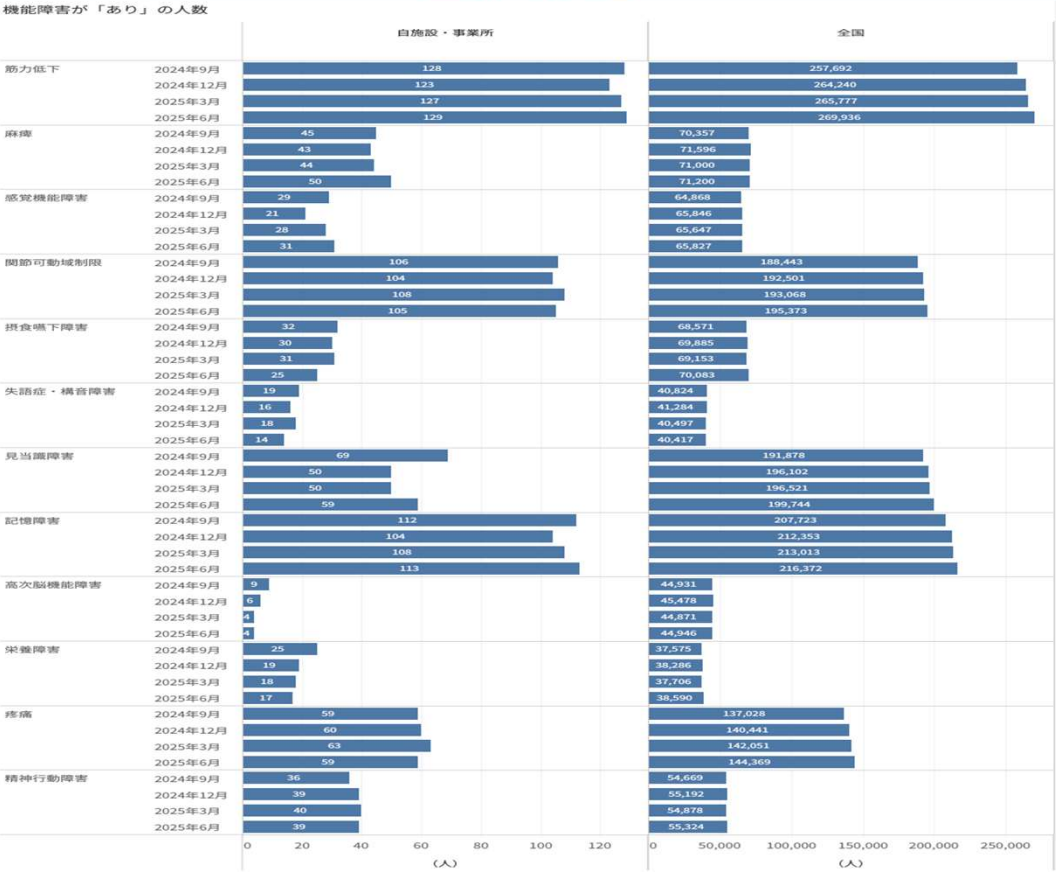


リハビリテーションマネジメント加算等 事業所フィードバック

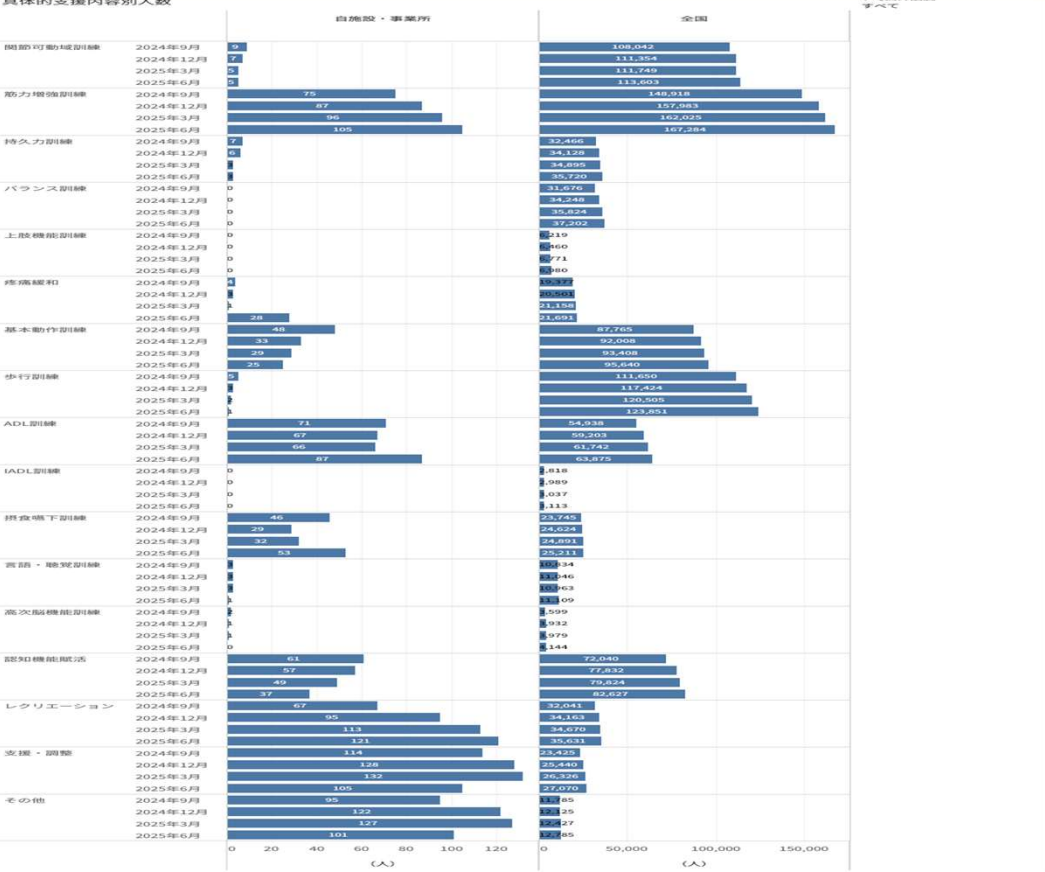
基本情報

サービス 介護保健施設サービス	平均要介護度	表示期間
	3.01	2024年9月 ~ 2025年6月

機能障害が「あり」の人数



具体的支援内容別人数



認知機能訓練やレクリエーションを定期的に取り入れている為、他施設に比べてその項目への支援内容が多くなっている。見当識や記憶障害の課題がある方に対し今後も継続していく。