

【令和4年12月の活動予定表】

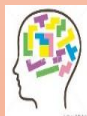
社会福祉法人おもと会 デイサービスセンターすみれ



■午前の活動

①認知療法

- ・リアリティーオリエンテーション
(季節・日付・曜日・場所の確認、話題の提供)
- ・回想法・脳トレカード



②集団運動

- ・ボール運動
- ・尿失禁予防体操
- ・棒体操
- ・リズム体操・ラジオ体操



③個別活動

- ・屋外歩行
- ・計算プリント
- ・脳トレ用プリント
- ・大人の塗り絵



■午後の活動

月	火	水	木	金	土
			1	2	3
			文字シャッフルゲーム	クロスワード	集団回想法
5	6	7		9	10
連想ゲーム	手工芸	サイコロ足回し	新聞紙ゲーム	クロスワード	集団回想法
12	13	14	15	16	17
連想ゲーム	手工芸	デュアルタスク	忘年会	忘年会	集団回想法
19	20	21	22	23	24
連想ゲーム	手工芸	サイコロ足回し	新聞紙ゲーム	クロスワード	集団回想法
26	27	28	29	30	31
連想ゲーム	手工芸	デュアルタスク	文字シャッフルゲーム	クロスワード	

サイコロ足回し

計算問題の答えを、足だけを使ってサイコロを転がし答えるゲーム感覚の脳トレです。足指をうまく使わないとサイコロは思うように動いてくれません。計算問題を解く+足指の運動+笑いを交えて、活動を提供しています。

