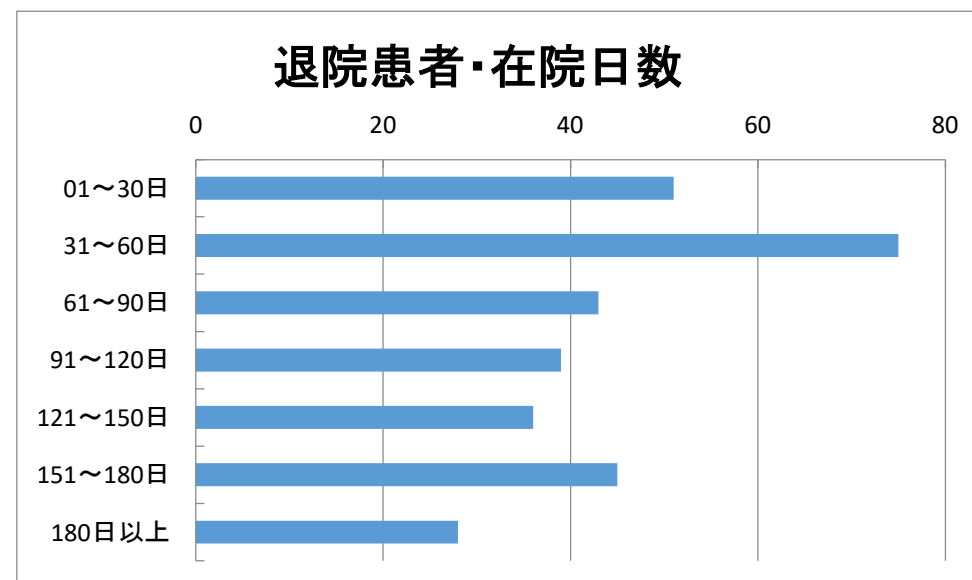
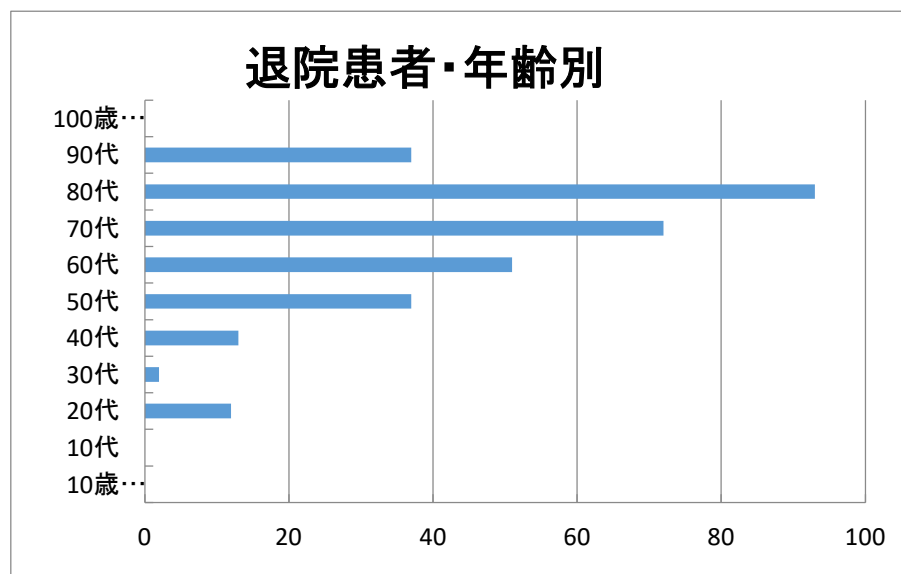


【退院患者 年齢／在院日数】

平均在院日数
180.1

平均退院時年齢
72.2

	10歳未満	10代	20代	30代	40代	50代	60代	70代	80代	90代	100歳以上	計
01～30日			11			5	7	6	15	7		51
31～60日			1	1	3	5	10	12	31	12		75
61～90日					2	7	6	9	13	6		43
91～120日					3	7	6	10	10	3		39
121～150日					1	1	7	11	10	6		36
151～180日				1	3	7	12	12	9	1		45
180日以上					1	5	3	12	5	2		28
計	0	0	12	2	13	37	51	72	93	37	0	317



【地域別退院患者】

那覇市	豊見城市	糸満市	宮古島市	八重瀬町	南風原町	南城市	久米島町	与那原町	西原町	浦添市	県外	その他	計
124	62	43	20	19	13	12	5	4	4	4	1	6	317

