

死亡統計【累計(5年間)】

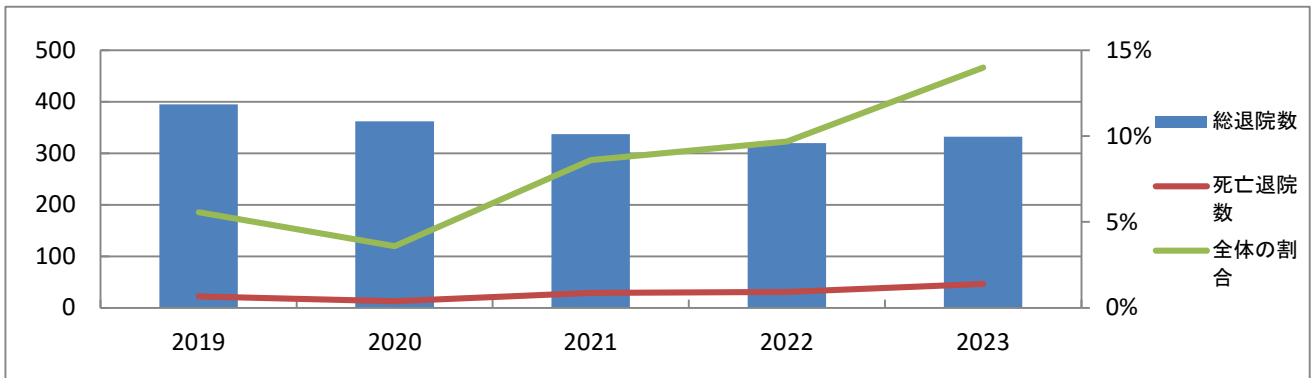
2023年度

1. 死亡退院患者の年次推移

2019年度～2023年度における死亡退院患者の累計は142名となっている。
年間平均約28人となる。

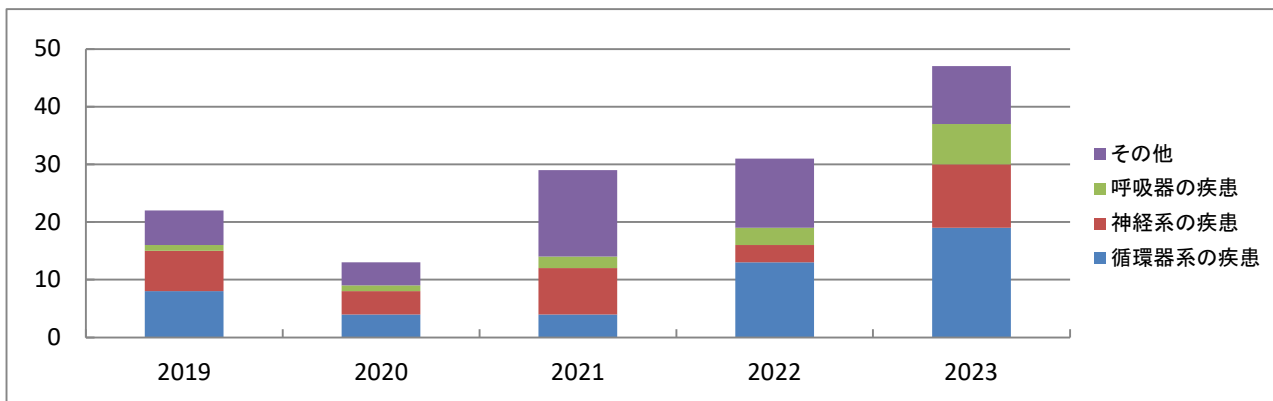
死亡退院全体の割合は5年間、15%以下となっている。

	2019	2020	2021	2022	2023
総退院数	395	362	337	320	332
死亡退院数	22	13	29	31	47
全体の割合	6%	4%	9%	10%	14%



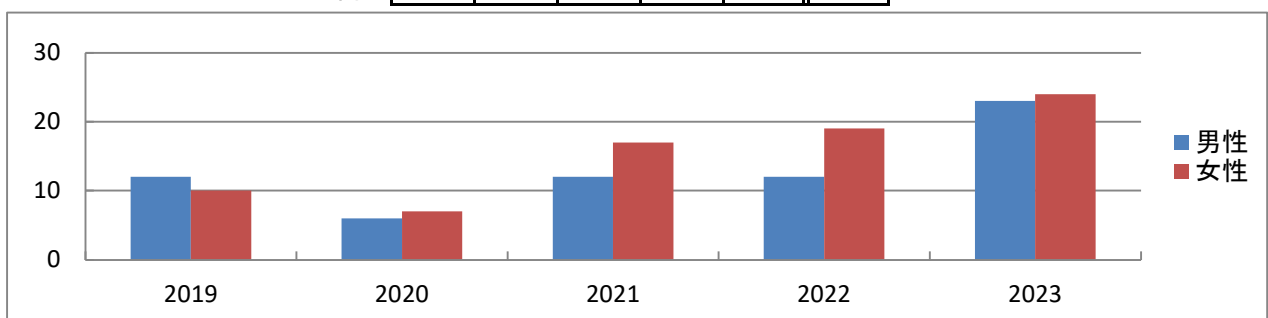
主病名

	2019	2020	2021	2022	2023	計
1位 循環器系の疾患	8	4	4	13	19	48
2位 神経系の疾患	7	4	8	3	11	33
3位 呼吸器の疾患	1	1	2	3	7	14
その他	6	4	15	12	10	47
計	22	13	29	31	47	142



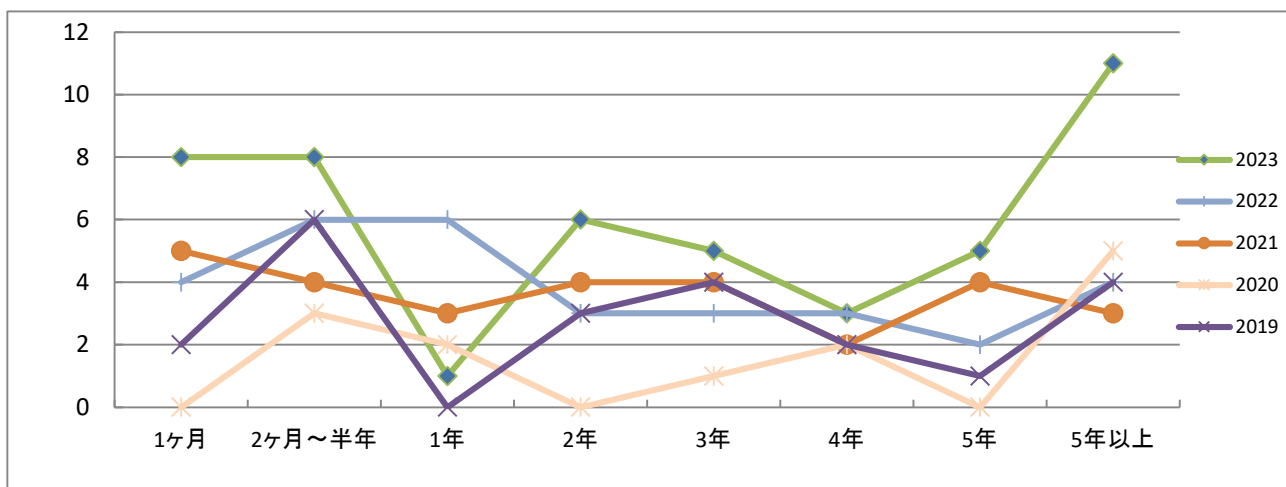
男女別

	2019	2020	2021	2022	2023	計
男性	12	6	12	12	23	65
女性	10	7	17	19	24	77
計	22	13	29	31	47	142



2. 死亡退院患者の在院日数

	2019	2020	2021	2022	2023	計
1ヶ月 (1~31日)	2	0	5	4	8	19
2ヶ月~半年 (32~180日)	6	3	4	6	8	27
1年 (181~365日)	0	2	3	6	1	12
2年 (366~730日)	3	0	4	3	6	16
3年 (731~1095日)	4	1	4	3	5	17
4年 (1096~1460日)	2	2	2	3	3	12
5年 (1461~1825日)	1	0	4	2	5	12
5年以上 (1826日以上)	4	5	3	4	11	27
計	22	13	29	31	47	142

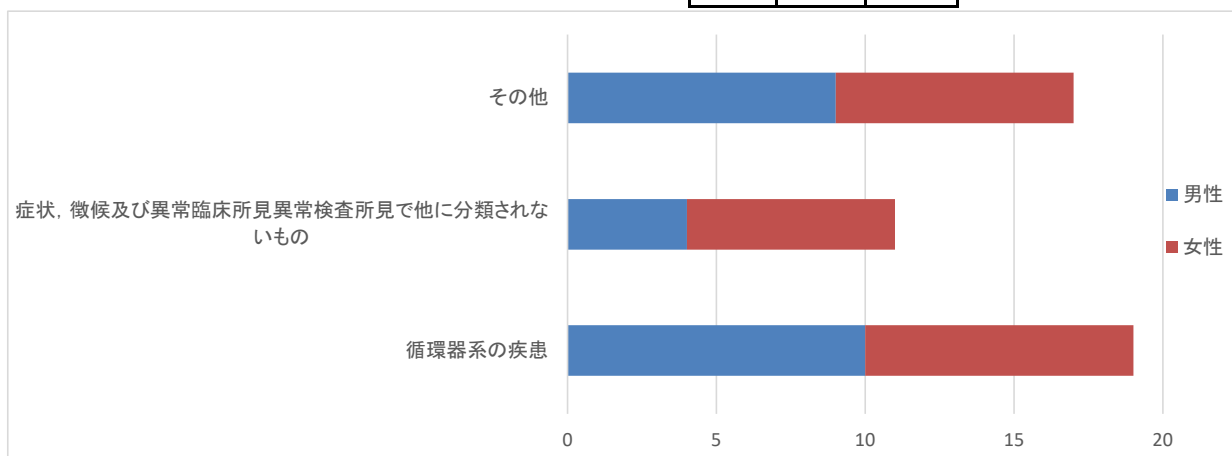


死亡統計【主病名】

2023年度

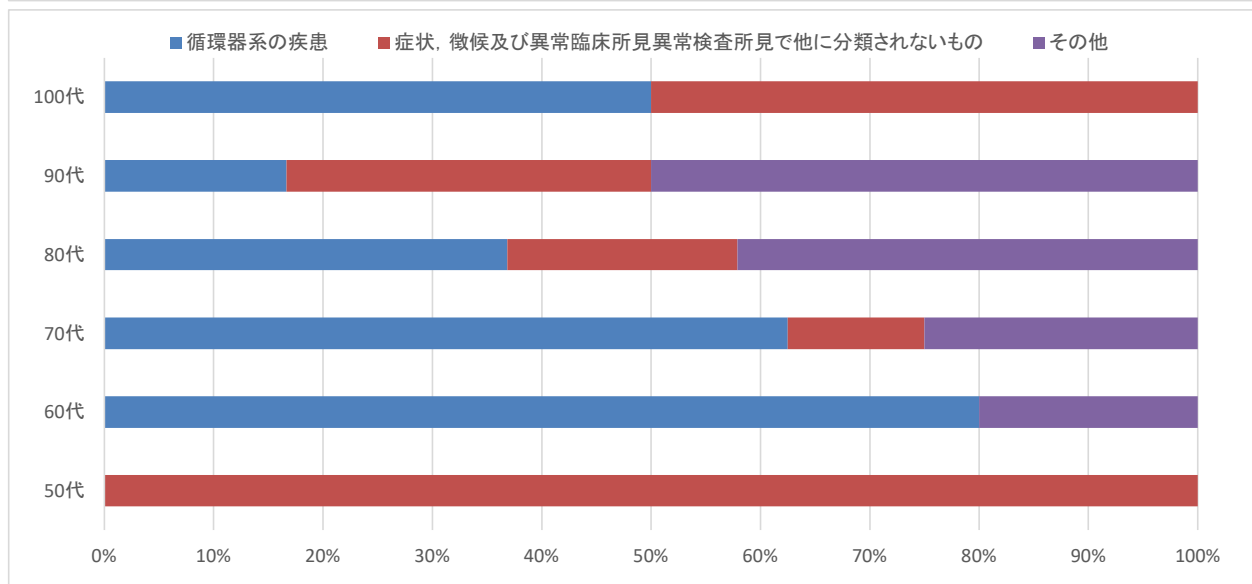
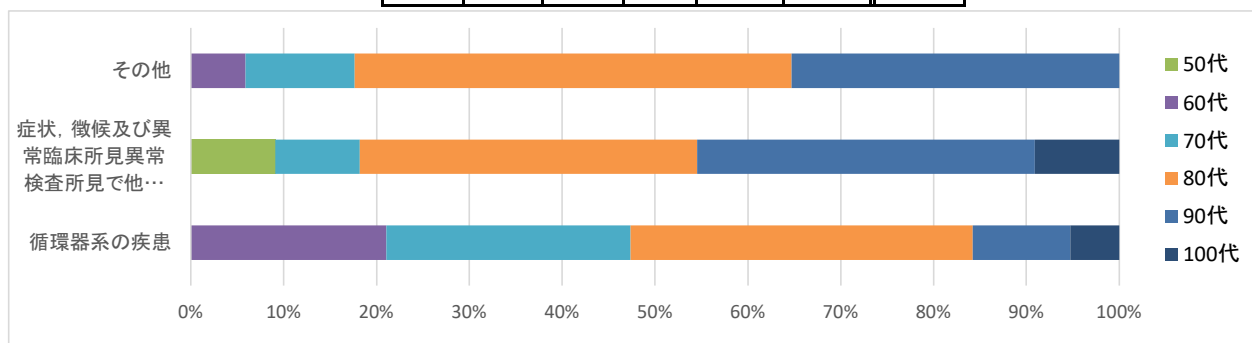
1. 主病名・男女別・年代

		男性	女性	計
1位	循環器系の疾患	10	9	19
2位	症状、徴候及び異常臨床所見異常検査所見で他に分類されないもの	4	7	11
	その他	9	8	17
	計	23	24	47



	50代	60代	70代	80代	90代	100代	計
循環器系の疾患		4	5	7	2	1	19
症状、徴候及び異常臨床所見異常検査所見で他に分類されないもの	1		1	4	4	1	11
その他		1	2	8	6		17
計	1	5	8	19	12	2	47

退院時平均年齢
82.7歳

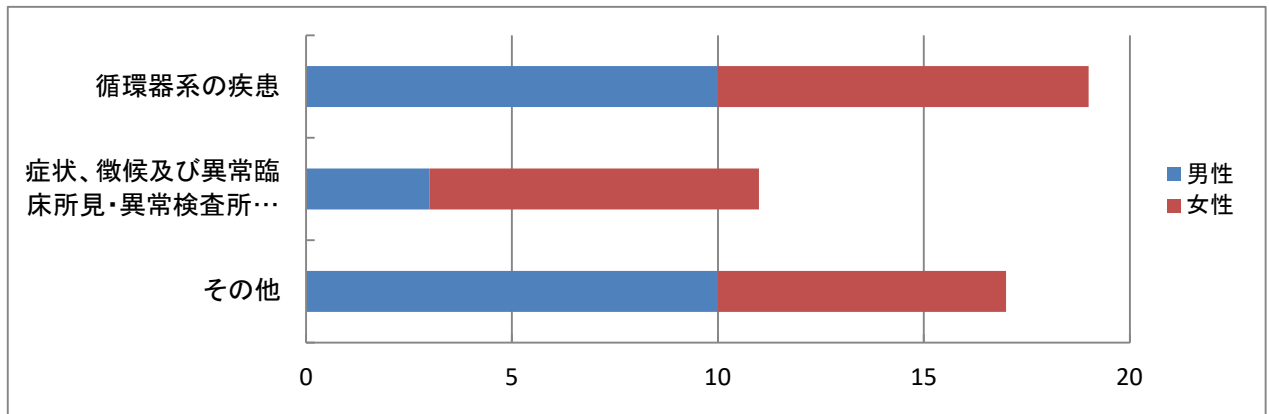


死亡統計【主病名】

2023年度

1. 直接死因

		男性	女性	計
1位	循環器系の疾患	10	9	19
2位	症状、徴候及び異常臨床所見・異常検査所見で他に分類されないもの	3	8	11
	その他	10	7	17
	計	23	24	47



	50代	60代	70代	80代	90代	100代	計
循環器系の疾患	0	4	5	7	2	1	19
症状、徴候及び異常臨床所見・異常検査所見で他に分類されないもの	1	0	1	4	4	1	11
その他	0	1	2	8	6	0	17
計	1	5	8	19	12	2	47

