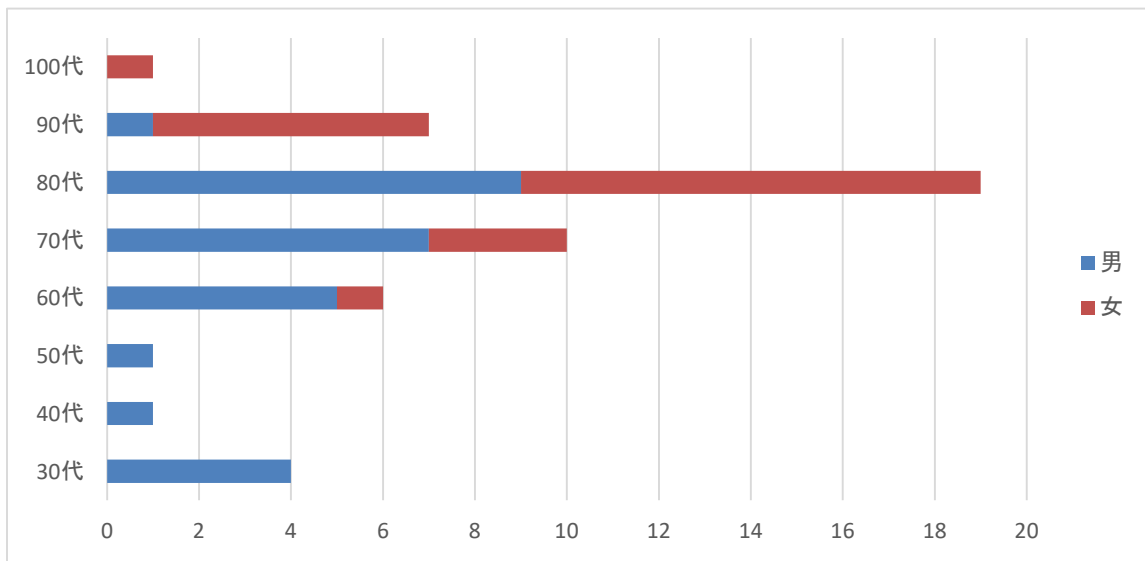
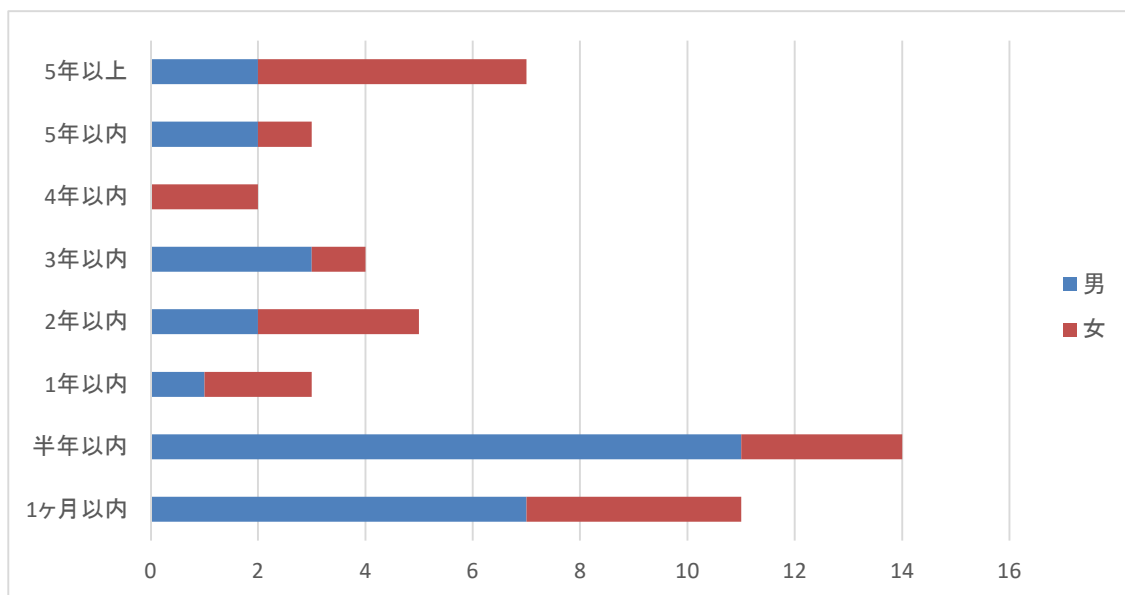


### 1. 年齢/男女別



	30代	40代	50代	60代	70代	80代	90代	100代	計
男	4	1	1	5	7	9	1	0	28
女	0	0	0	1	3	10	6	1	21
計	4	1	1	6	10	19	7	1	49

### 2. 在院日数/男女別



	1ヶ月以内	半年以内	1年以内	2年以内	3年以内	4年以内	5年以内	5年以上	計
男	7	11	1	2	3		2	2	28
女	4	3	2	3	1	2	1	5	21
計	11	14	3	5	4	2	3	7	49

# 特殊疾患病棟【診療統計】

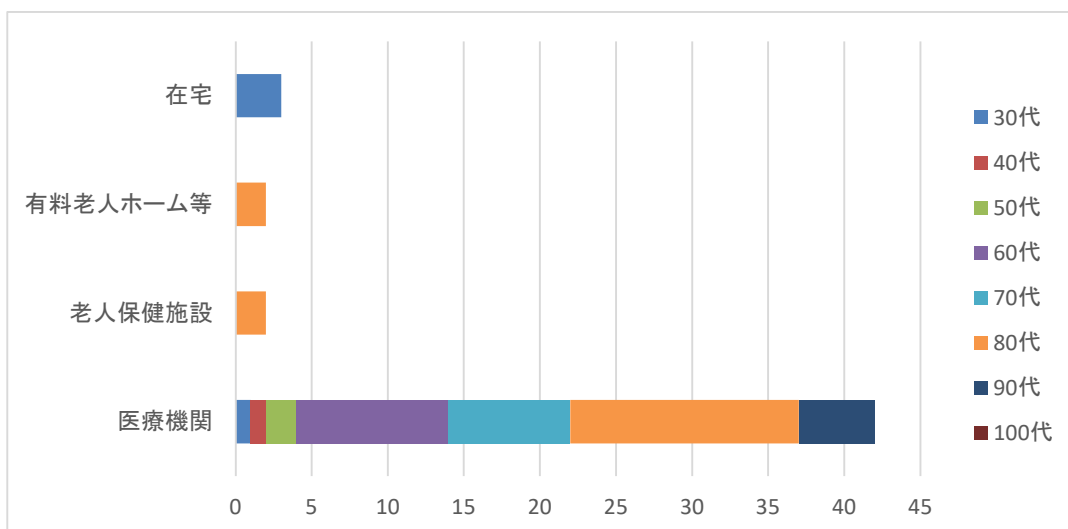
2023年度

## 3. 入退院経路

入院経路 \ 退院経路	南部徳洲会病院	友愛医療センター	沖縄協同病院	西崎病院	南部医療センター	その他医療機関	老人保健施設	有料老人ホーム等	在宅	計
医療機関	5	2			1	1		1		10
老人保健施設				2						2
特別養護老人ホーム										0
有料老人ホーム等								1		1
在宅						1			3	4
死亡	6	7	6	1	1	9	2			32
計	11	9	6	3	2	11	2	2	3	49

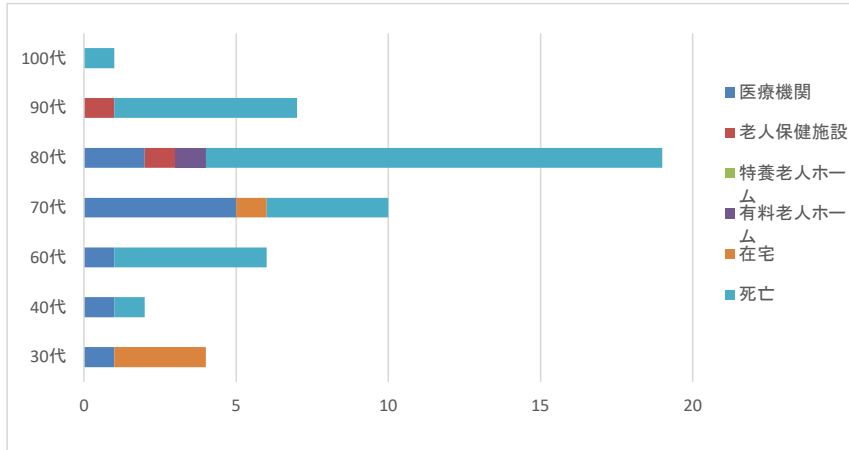
## 4. 入院経路/年齢

	30代	40代	50代	60代	70代	80代	90代	100代	計
医療機関	1	1	2	10	8	15	5		42
老人保健施設						2			2
有料老人ホーム等						2			2
在宅	3								3
計	4	1	2	10	8	19	5	0	49



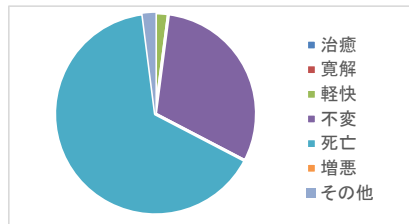
## 5. 退院経路/年齢

	30代	40代	60代	70代	80代	90代	100代	計
医療機関	1	1	1	5	2			10
老人保健施設					1	1		2
特養老人ホーム								0
有料老人ホーム					1			1
在宅	3			1				4
死亡		1	5	4	15	6	1	32
計	4	2	6	10	19	7	1	49

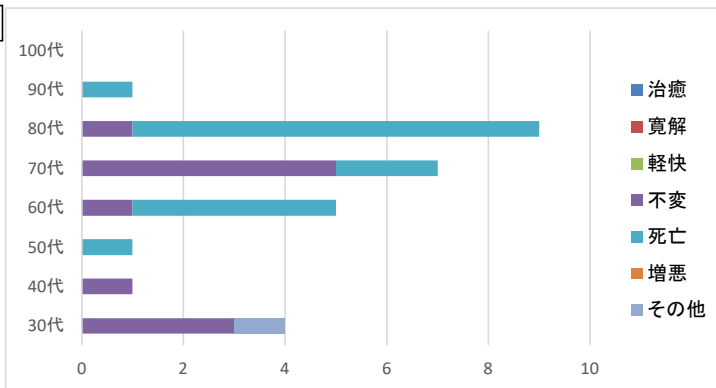


## 6. 転帰/男女別/年齢

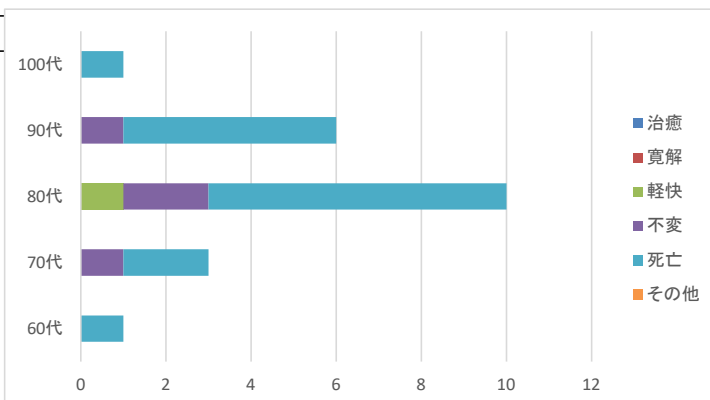
治癒	
寛解	
軽快	1
不変	15
死亡	32
増悪	
その他	1
計	49



### 男性



### 女性



### 1. 疾病分類

2023年度に退院した患者49人の疾病統計である。

大分類における上位3疾病を見ると、神経系の疾患が最上位となっている。

大分類		男性	女性	計
1位	神経系の疾患	10	5	15
2位	循環器系の疾患	9	5	14
3位	症状、徴候及び異常臨床所見・異常検査所見で他に分類されないもの	5	7	12
	その他	4	4	8

### 2. 疾病分類・年齢・男女別(上位3疾患)

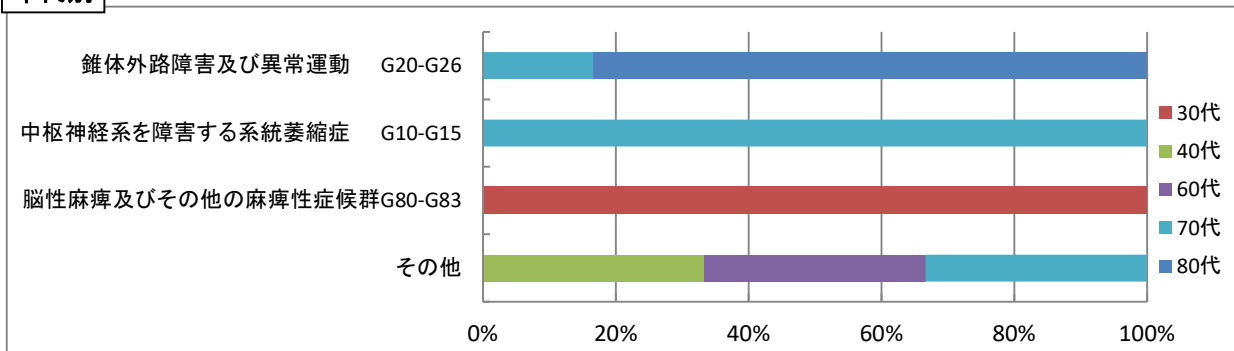
大分類上位疾患をさらに年齢、男女別の小分類へ細分した。

神経系疾患においてはが半数を占めている。

#### ①神経系の疾患

	30代	40代	60代	70代	80代	計
錐体外路障害及び異常運動 G20-G26 【パーキンソン症候群など】	0	0	0	1	5	6
中枢神経系を障害する系統萎縮症 G10-G13 【筋萎縮性側索硬化症】	0	0	0	3	0	3
脳性麻痺及びその他の麻痺性症候群 G80-G83 【脳性麻痺】	3	0	0	0	0	3
その他	0	1	1	1	0	3
計	3	1	1	5	5	15

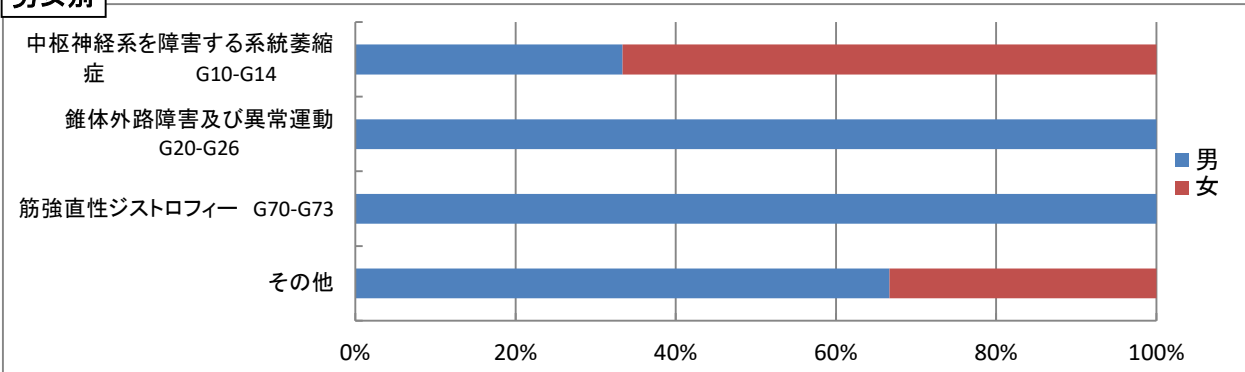
#### 年代別



	男	女	計
錐体外路障害及び異常運動 G20-G25	2	4	6
中枢神経系を障害する系統萎縮症 G10-G13	3	0	3
脳性麻痺及びその他の麻痺性症候群 G80-G83	3	0	3
その他	2	1	3
計	10	5	15

	男	女	計
錐体外路障害及び異常運動 G20-G25	13.3%	26.7%	40.0%
中枢神経系を障害する系統萎縮症 G10-G13	20.0%	0.0%	20.0%
脳性麻痺及びその他の麻痺性症候群 G80-G83	20.0%	0.0%	20.0%
その他	13.3%	6.7%	20.0%
計	66.7%	33.3%	100.0%

#### 男女別

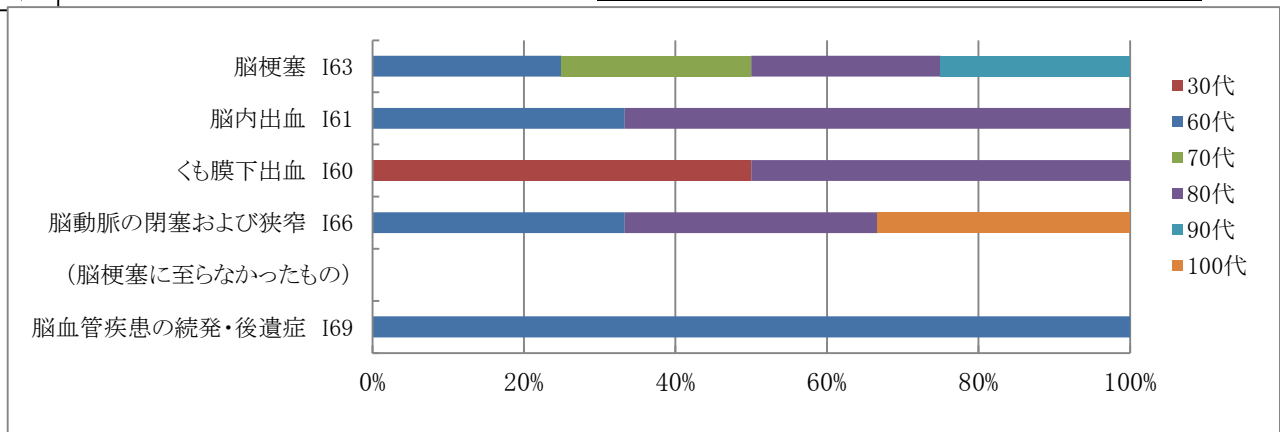


## 2. 疾病分類・年齢・男女別(上位3疾患)

### ②循環器系の疾患

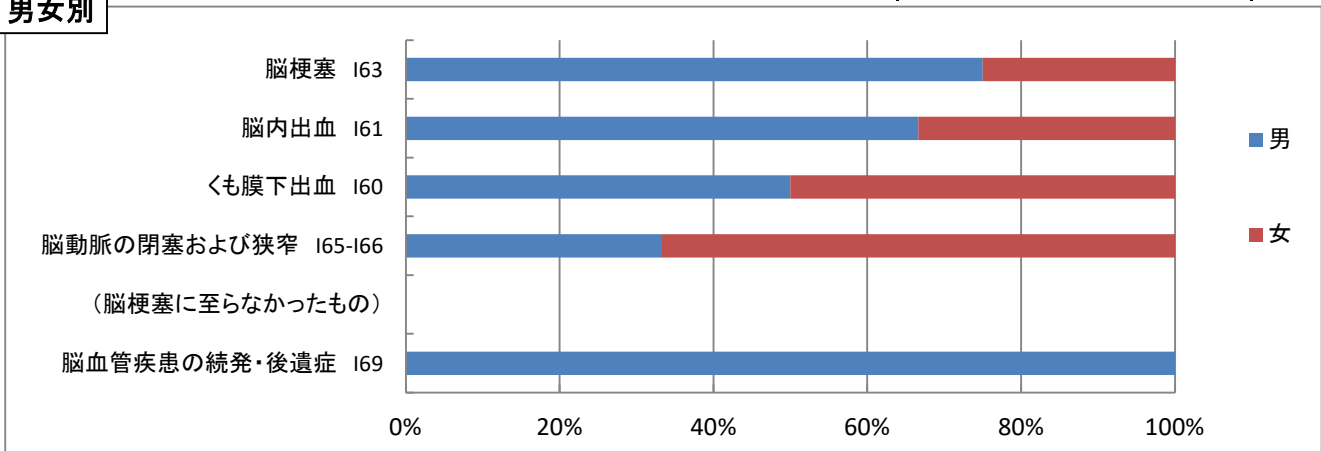
	30代	60代	70代	80代	90代	100代	計
脳梗塞 I63	0	1	1	1	1	0	4
脳内出血 I61	0	1	0	2	0	0	3
くも膜下出血 I60	1	0	0	1	0	0	2
脳動脈の閉塞および狭窄 I65-I66 (脳梗塞に至らなかったもの)	0	1	0	1	0	1	3
脳血管疾患の続発・後遺症 I69	0	2	0	0	0	0	2
計	1	5	1	5	1	1	14

### 年代別



	男	女	計	男	女	計
脳梗塞 I63	3	1	4	21.4%	7.1%	28.6%
脳内出血 I61	2	1	3	14.3%	7.1%	21.4%
くも膜下出血 I60	1	1	2	7.1%	7.1%	14.3%
脳動脈の閉塞および狭窄 I65-I66 (脳梗塞に至らなかったもの)	1	2	2	7.1%	14.3%	21.4%
脳血管疾患の続発・後遺症 I69	2	0	2	14.3%	0.0%	14.3%
計	9	5	14	42.9%	21.4%	100.0%

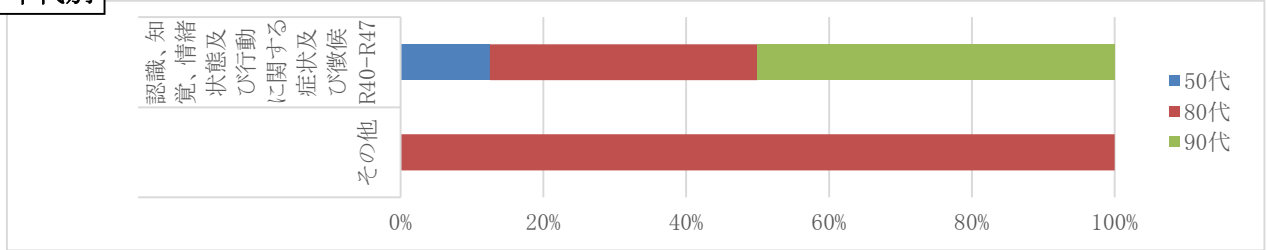
### 男女別



③症状、徴候で他に分類されないもの

	50代	70代	80代	90代	計
認識、知覚、情緒状態及び行動に関する症状及び徴候 R40-R46 【意識障害】	1	2	3	4	10
その他	0	1	1	0	2
計	1	3	4	4	12

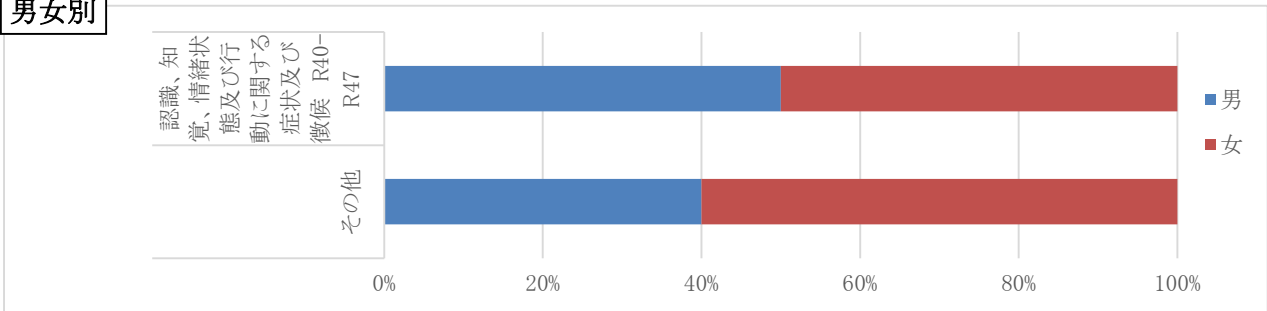
年代別



	男	女	計
認識、知覚、情緒状態及び行動に関する症状及び徴候 R40-R46 【意識障害】	4	6	10
その他	1	1	2
計	5	7	12

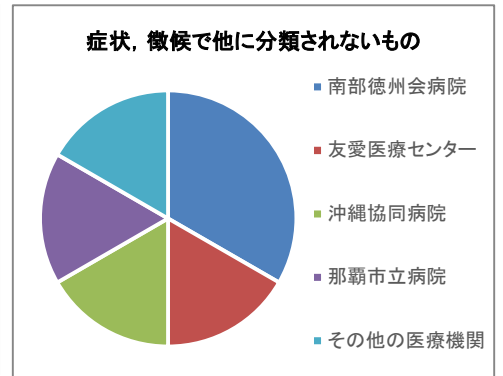
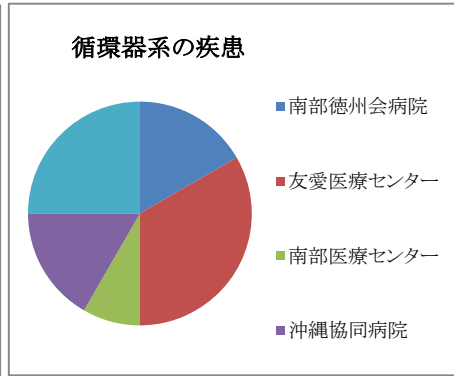
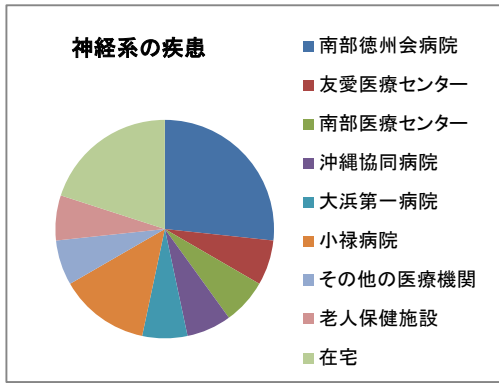
	男	女	計
認識、知覚、情緒状態及び行動に関する症状及び徴候 R40-R46 【意識障害】	33.3%	50.0%	83.3%
その他	8.3%	8.3%	16.7%
計	41.7%	58.3%	100.0%

男女別



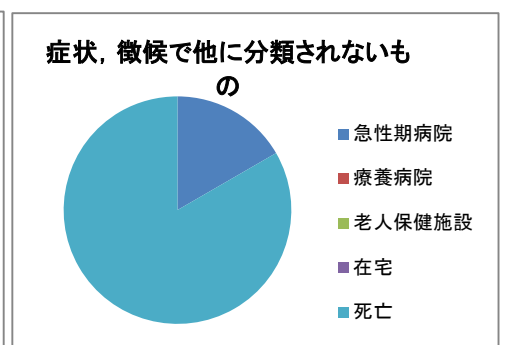
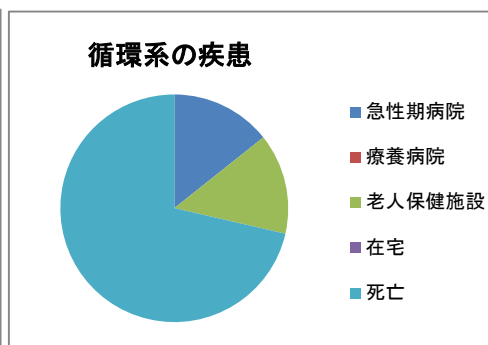
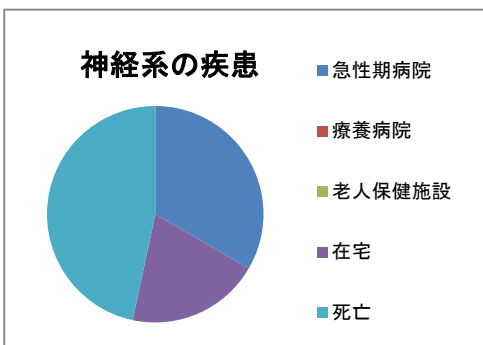
## 3. 疾病分類・入院経路(上位3疾患)

	南部徳州会病院	友愛医療センター	南部医療センター	沖縄協同病院	西崎病院	那覇市立病院	大浜第一病院	小禄病院	その他の医療機関	老人保健施設	在宅	計
神経系の疾患	4	1	1	1	0	0	1	2	1	1	3	15
循環器系の疾患	2	4	1	2	3	0	0	0	2	0	0	14
症状, 徴候で他に分類されないもの	4	2	0	2	0	2	0	0	2	0	0	12
計	10	7	2	5	3	2	1	2	5	1	3	41



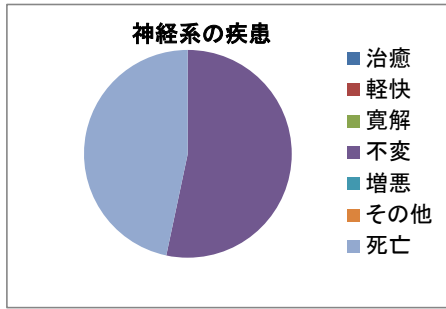
## 4. 疾病分類・退院経路(上位3疾患)

	急性期病院	療養病院	老人保健施設	在宅	死亡	計
神経系の疾患	5	0	0	3	7	15
循環器系の疾患	2	0	2	0	10	14
症状, 徴候で他に分類されないもの	2	0	0	0	10	12
計	9	0	2	3	27	41

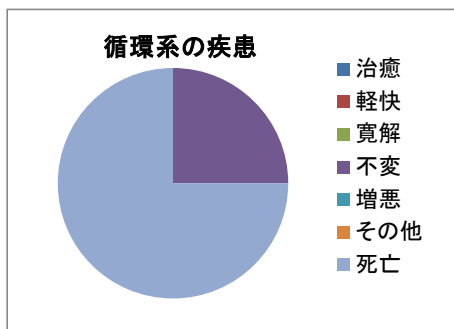


## 5. 疾病分類・転帰(上位3疾患)

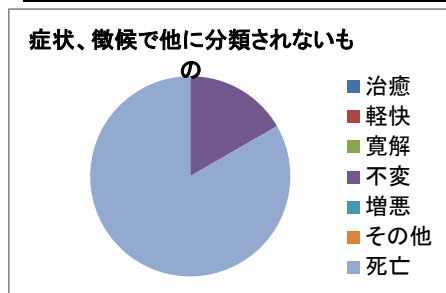
①神経系の疾患	治癒	軽快	寛解	不変	増悪	その他	死亡	計
錐体外路障害及び異常運動 G20-G26 【パーキンソン症候群など】	0	0	0	1	0	0	5	6
中枢神経系を障害する系統萎縮症 G10-G13 【筋萎縮性側索硬化症】	0	0	0	3	0	0	0	3
脳性麻痺及びその他の麻痺性症候群 G80-G82 【脳性麻痺】	0	0	0	3	0	0	0	3
その他	0	0	0	1	0	0	2	3
計	0	0	0	8	0	0	7	15



②循環器系の疾患	治癒	軽快	寛解	不変	増悪	その他	死亡	計
脳梗塞 I63	0	0	0	1	0	0	3	4
脳内出血 I61	0	0	0	2	0	0	1	3
くも膜下出血 I60	0	0	0	0	0	1	1	2
脳動脈の閉塞および狭窄 I65-I66 (脳梗塞に至らなかったもの)	0	0	0	0	0	0	3	3
脳血管疾患の続発・後遺症 I69	0	0	0	0	0	0	2	2
計	0	0	0	3	0	1	10	14



③症状、徴候で他に分類されないもの	治癒	軽快	寛解	不変	増悪	その他	死亡	計
認識、知覚、情緒状態及び行動に関する症状及び徴候 R40-R46 【意識障害】	0	0	0	0	0	0	10	10
その他	0	0	0	2	0	0	0	2
計	0	0	0	2	0	0	10	12

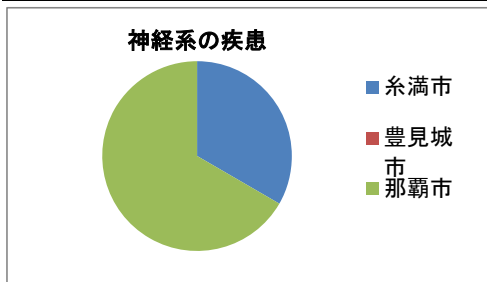




## 6. 疾病分類・地域(上位3疾患)

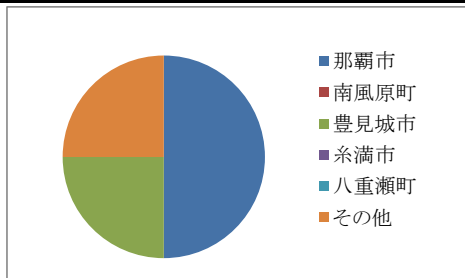
### ①神経系の疾患

	糸満市	豊見城市	那覇市	村南大東	計
錐体外路障害及び異常運動 G20-G26 【パーキンソン症候群など】	2	0	4	0	6
中枢神経系を障害する系統萎縮症 G10-G13 【筋萎縮性側索硬化症】	3	0	0	0	3
脳性麻痺及びその他の麻痺性症候群 G80-G82 【脳性麻痺】	0	0	3	0	3
その他	0	2	0	1	3
計	5	2	7	1	15



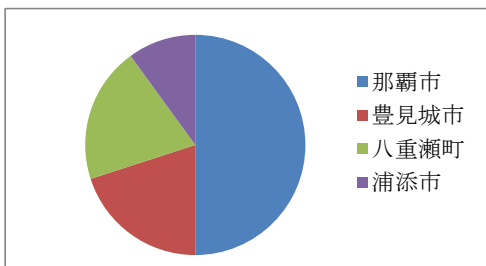
### ②循環器系の疾患

	那覇市	南風原町	豊見城市	糸満市	八重瀬町	その他	計
脳梗塞 I63	2	0	1	0	0	1	4
脳内出血 I61	1	1	0	1	0	0	3
くも膜下出血 I60	1	0	0	0	0	1	2
脳動脈の閉塞および狭窄 I65-I66 (脳梗塞に至らなかったもの)	0	0	0	0	1	2	3
脳血管疾患の続発・後遺症 I69	0	0	1	0	0	1	2
計	4	1	2	1	1	5	14



### ③症状、徴候で他に分類されないもの

	那覇市	豊見城市	八重瀬町	浦添市	計
認識、知覚、情緒状態及び行動に関する症状及び徴候 R40-R46 【意識障害】	5	2	2	1	10
その他	1	0	1	0	2
計	6	2	3	1	12



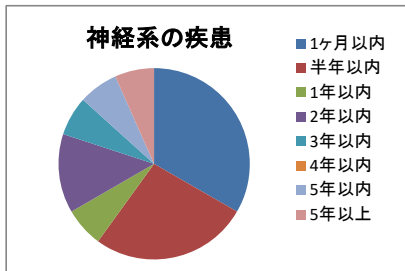
# 特殊疾患病棟【診療統計】

2023年度

## 7. 疾病分類・在院日数(上位3疾患)

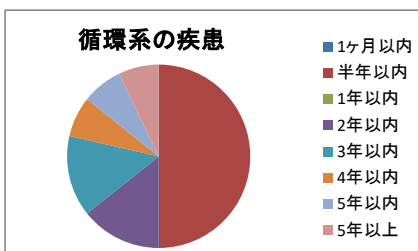
### ①神経系の疾患

	1ヶ月以内	半年以内	1年以内	2年以内	3年以内	4年以内	5年以内	5年以上	計
錐体外路障害及び異常運動 G20-G26 【パーキンソン症候群など】	1	1	0	2	1	0	0	1	6
中枢神経系を障害する系統萎縮症 G10-G13 【筋萎縮性側索硬化症】	0	3	0	0	0	0	0	0	3
脳性麻痺及びその他の麻痺性症候群 G80-G82 【脳性麻痺】	3	0	0	0	0	0	0	0	3
その他	1	0	1	0	0	0	1	0	3
計	5	4	1	2	1	0	1	1	15



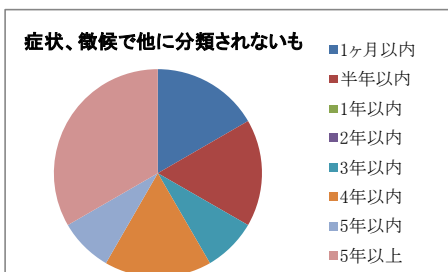
### ②循環器系の疾患

	1ヶ月以内	半年以内	1年以内	2年以内	3年以内	4年以内	5年以内	5年以上	計
脳梗塞 I63	0	2	0	1	0	0	1	0	4
脳内出血 I61	0	3	0	0	0	0	0	0	3
くも膜下出血 I60	0	0	0	1	1	0	0	0	2
脳動脈の閉塞および狭窄 I65-I66 (脳梗塞に至らなかったもの)	0	2	0	0	0	1	0	0	3
脳血管疾患の続発・後遺症 I69	0	0	0	0	1	0	0	1	2
計	0	7	0	2	2	1	1	1	14

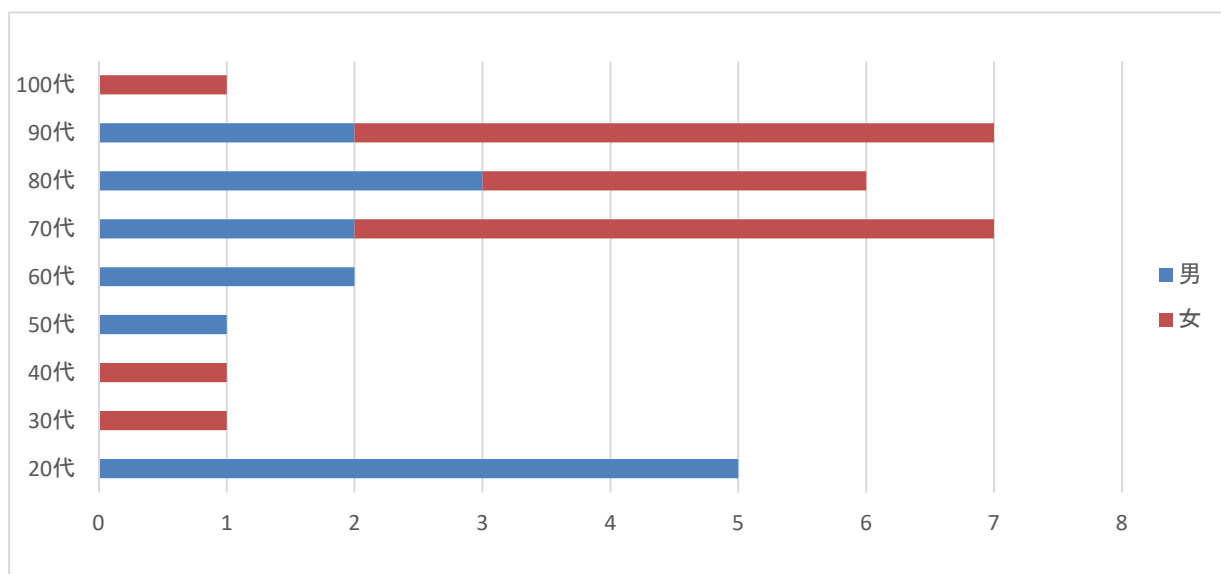


### ③症状、徴候で他に分類されないもの

	1ヶ月以内	半年以内	1年以内	2年以内	3年以内	4年以内	5年以内	5年以上	計
認識、知覚、情緒状態及び行動に関する症状及び徴候 R40-R46 【意識障害】	1	2	0	0	1	2	1	3	10
その他	1	0	0	0	0	0	0	1	2
計	2	2	0	0	1	2	1	4	12

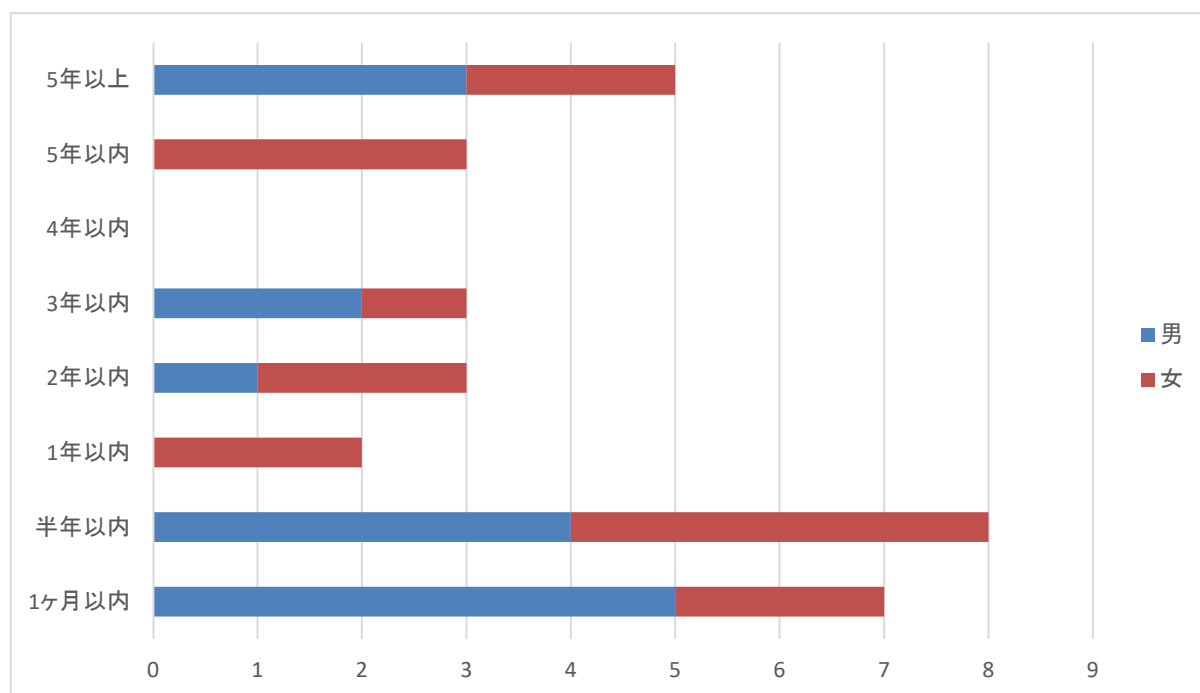


### 1. 年齢/男女別



	20代	30代	40代	50代	60代	70代	80代	90代	100代	計
男	5	0	0	1	2	2	3	2	0	15
女	0	1	1	0	0	5	3	5	1	16
計	5	1	1	1	2	7	6	7	1	31

### 2. 在院日数/男女別



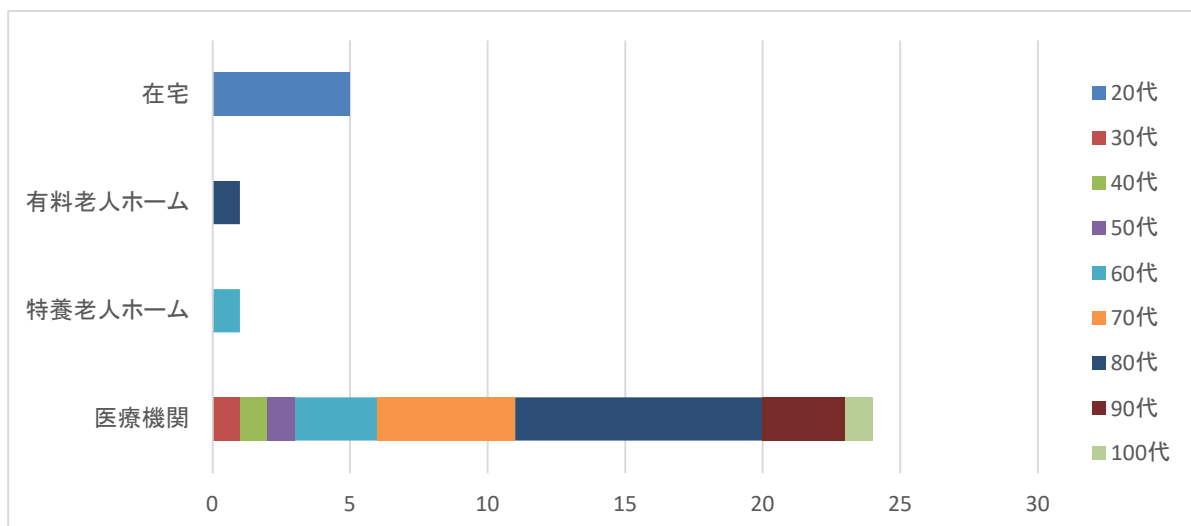
	1ヶ月以内	半年以内	1年以内	2年以内	3年以内	4年以内	5年以内	5年以上	計
男	5	4	0	1	2	0	0	3	15
女	2	4	2	2	1	0	3	2	16
計	7	8	2	3	3	0	3	5	31

## 3. 入退院経路

入院経路 \ 退院経路	退院経路									計
	南部医療センター	南部徳洲会病院	西崎病院	友愛医療センター	その他医療機関	老人保健施設	特養老人ホーム	有料老人ホーム	在宅	
医療機関	1	2	1		1					5
老人保健施設										0
特養老人ホーム							1			1
訪問診療										0
有料老人ホーム			1	1	2			1		5
在宅				2					5	7
その他施設										0
死亡	1	2	1		9					13
計	2	4	3	3	12	0	1	1	5	31

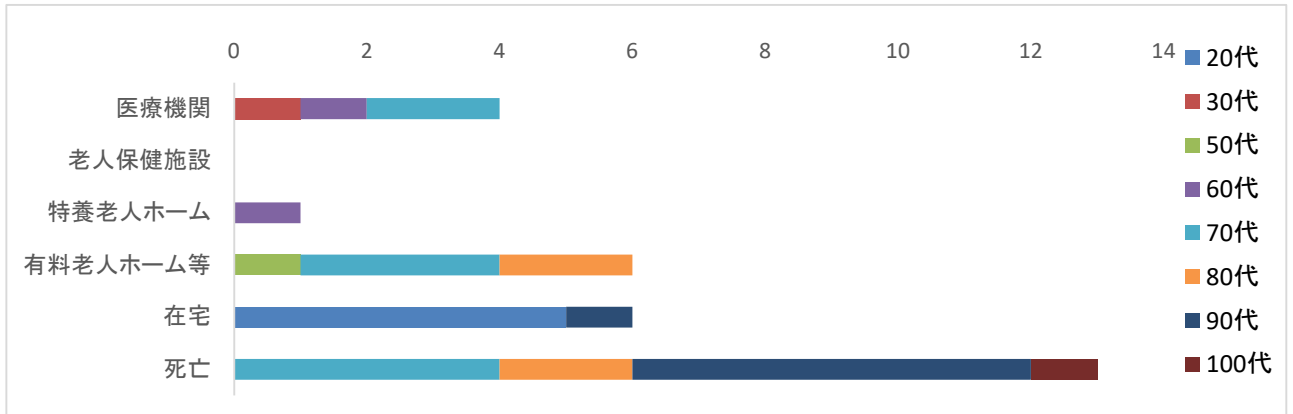
## 4. 入院経路/年齢

	20代	30代	40代	50代	60代	70代	80代	90代	100代	計
医療機関		1	1	1	3	5	9	3	1	24
特養老人ホーム					1					1
有料老人ホーム							1			1
在宅	5									5
計	5		1	1	4	5	10	3	1	31



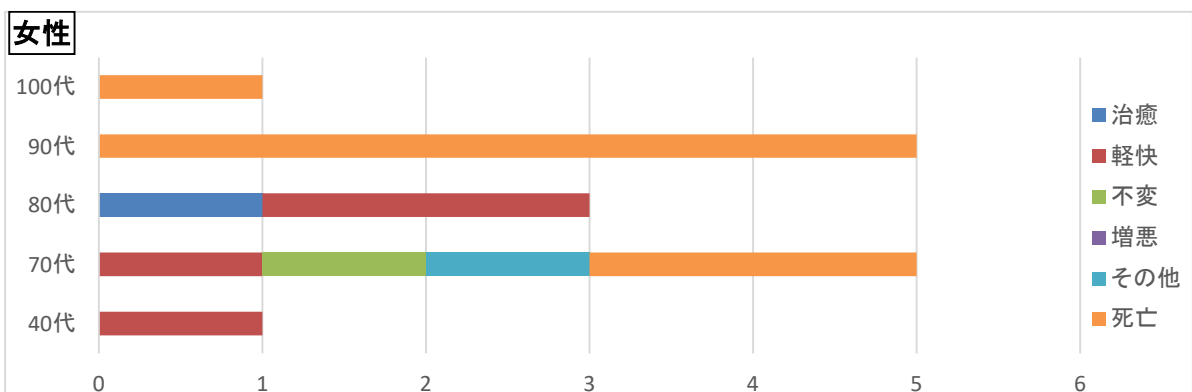
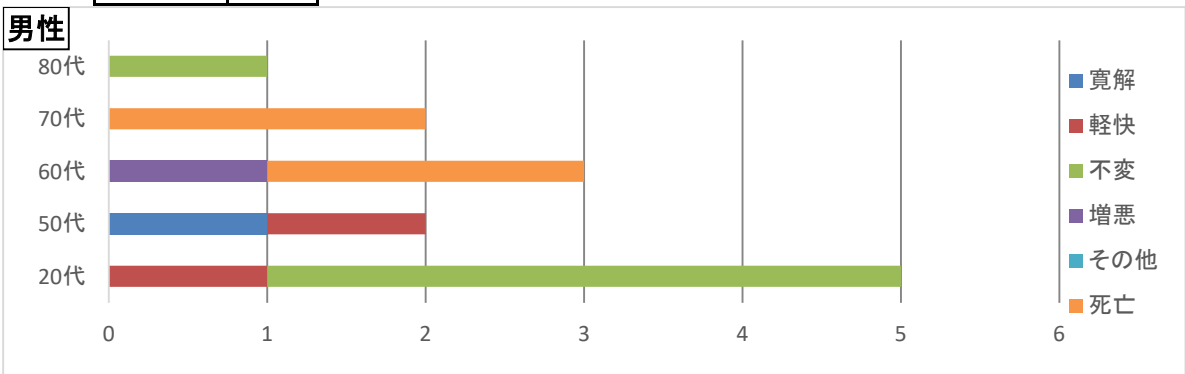
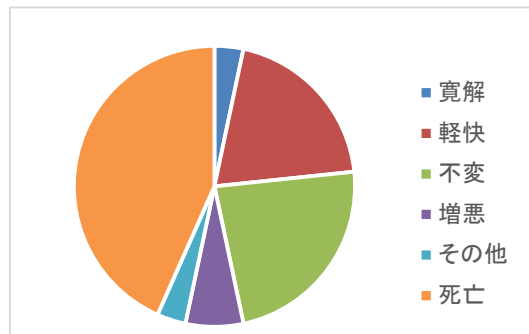
## 5. 退院経路/年齢

	20代	30代	40代	50代	60代	70代	80代	90代	100代	計
医療機関		1			1	2				4
老人保健施設										0
特養老人ホーム					1					1
有料老人ホーム等				1		3	2			6
在宅	5		1					1		7
死亡						4	2	6	1	13
計	5	1	1	1	2	9	4	7	1	31



## 6. 転帰/男女別/年齢

治癒	1
寛解	1
軽快	6
不変	7
増悪	2
その他	1
死亡	13
計	31



# 療養病棟【疾病統計】 2023年度

## 1. 疾病分類

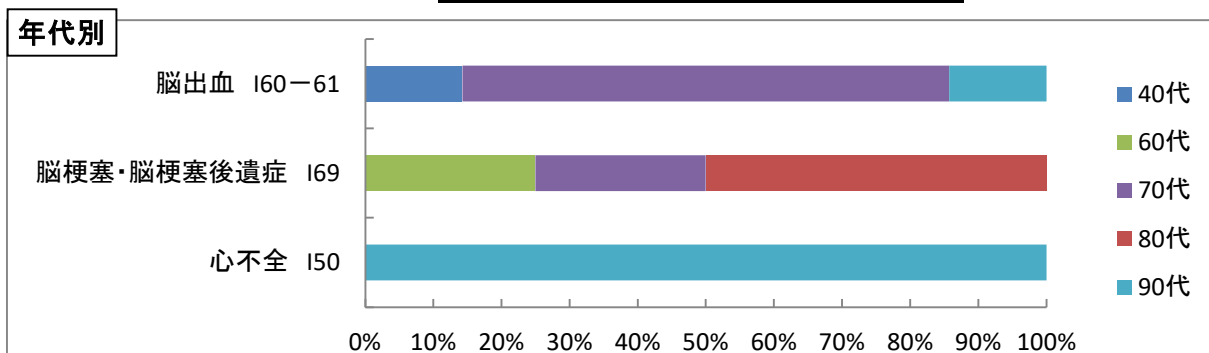
2023年度に退院した患者31人の疾病統計である。  
大分類における上位3疾病を見ると、回復期病棟と同じく循環器系の疾患が最上位となっている。

大分類		男性	女性	計
1位	循環器系の疾患	5	7	12
2位	神経系の疾患	5	2	7
3位	呼吸器系の疾患	2	0	2
	筋骨格系及び結合組織の疾患	0	2	2
	症状、徴候で他に分類されないもの	1	1	2
	その他	3	3	6

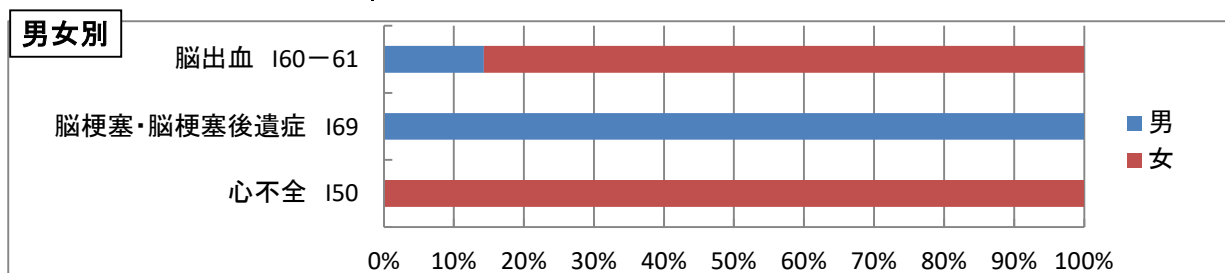
大分類上位疾患をさらに年齢、男女別の小分類へ細分した。  
循環器系の疾患では脳出血の入院が多数であった。

### ①循環器系の疾患

	40代	60代	70代	80代	90代	計
脳出血 I60-61	1	0	5	0	1	7
脳梗塞・脳梗塞後遺症 I69	0	1	1	2	0	4
心不全 I50	0	0	0	0	1	1
計	1	1	6	2	2	12



	男	女	計	男	女	計
脳出血 I60-I61	1	6	7	8.3%	50.0%	58.3%
脳梗塞・脳梗塞後遺症 I69	4	0	4	33.3%	0.0%	33.3%
心不全 I50	0	1	1	0.0%	8.3%	8.3%
計	5	7	12	41.7%	58.3%	100.0%

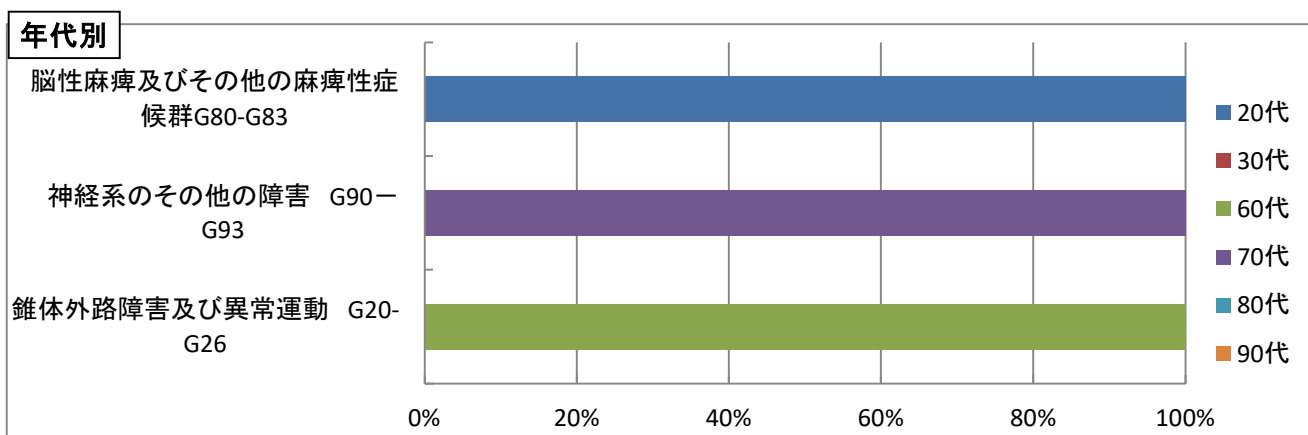


# 療養病棟【疾病統計】 2023年度

## 2. 疾病分類・年齢・男女別(上位3疾患)

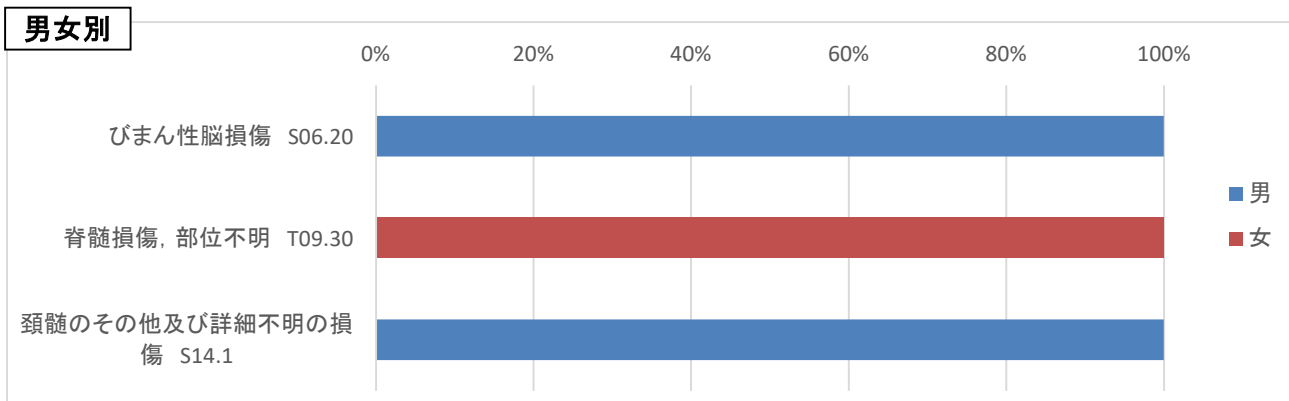
### ②神経系の疾患

	20代	30代	60代	70代	80代	90代	計
脳性麻痺及びその他の麻痺性症候群G80-G83	4	0	0	0	0	0	4
神経系のその他の障害 G90-G93 【交通性水頭症・低酸素脳症】	0	1	0	1	0	0	2
錐体外路障害及び異常運動 G20-G26 【パーキンソン症候群】	0	0	1	0	0	0	1
計	4	1	1	1	0	0	7



	男	女	計
脳性麻痺及びその他の麻痺性症候群G80-G83	4	0	2
神経系のその他の障害 G90-G93	0	2	2
錐体外路障害及び異常運動 G20-G26	1	0	1
計	5	2	5

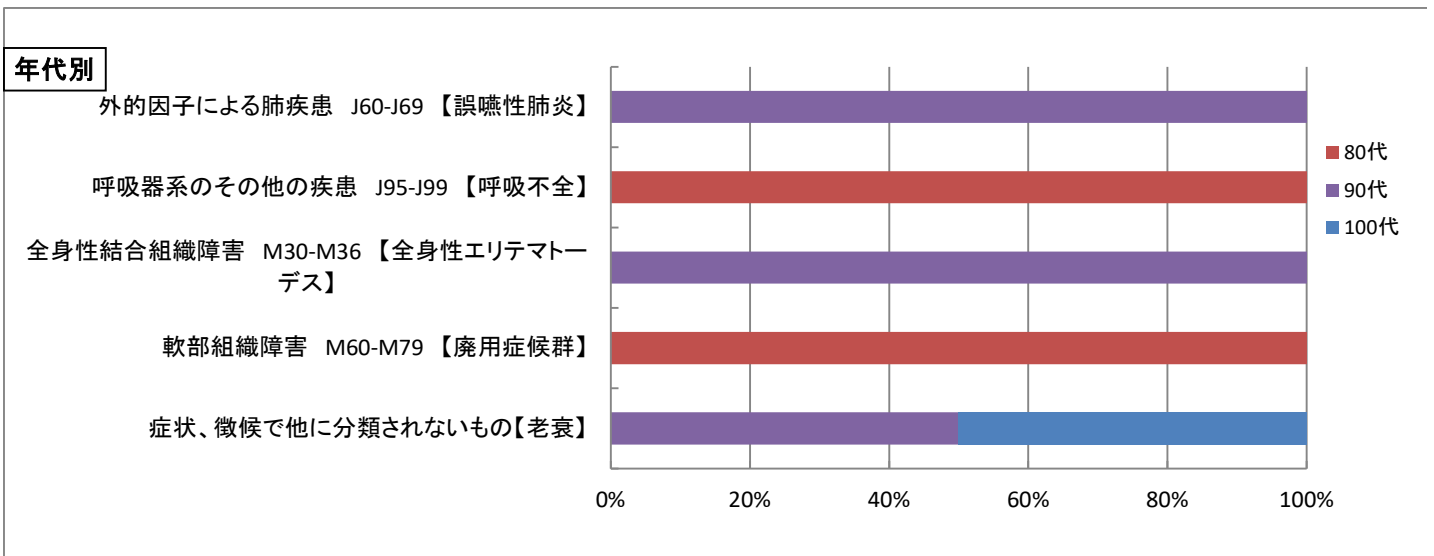
	男	女	計
脳性麻痺及びその他の麻痺性症候群G80-G83	57.1%	0.0%	57.1%
神経系のその他の障害 G90-G93	0.0%	28.6%	28.6%
錐体外路障害及び異常運動 G20-G26	14.3%	0.0%	14.3%
計	71.4%	28.6%	100.0%



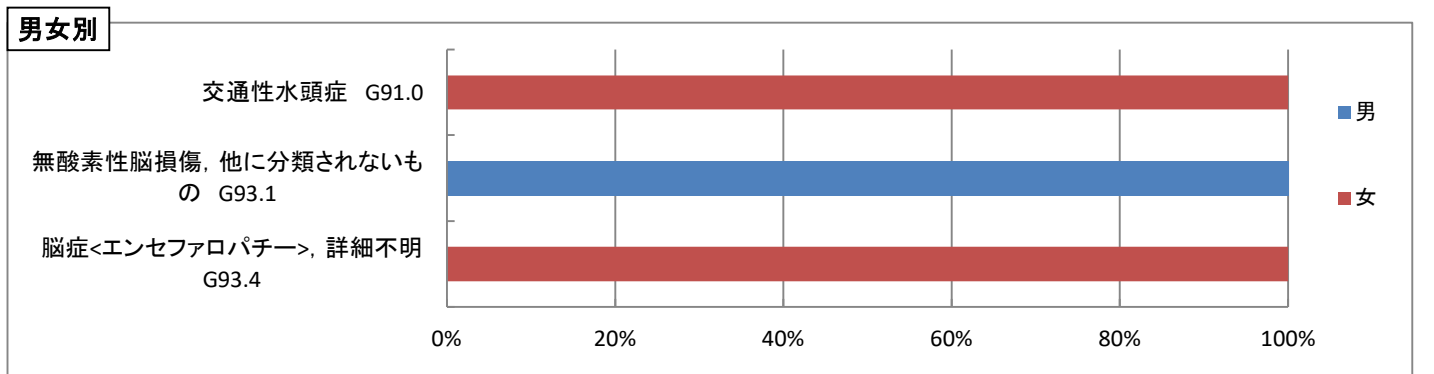
## 2. 疾病分類・年齢・男女別(上位3疾患)

③呼吸器系、筋骨格系、症状、徴候で他に分類されないものの疾患

	80代	90代	100代	計
外的因子による肺疾患 J60-J69 【誤嚥性肺炎】	1	1	0	2
呼吸器系のその他の疾患 J95-J99 【呼吸不全】				
全身性結合組織障害 M30-M36 【全身性エリテマトーデス】	1	1	0	2
軟部組織障害 M60-M79 【廃用症候群】				
症状、徴候で他に分類されないもの【老衰】	0	1	1	2
計	2	3	1	6



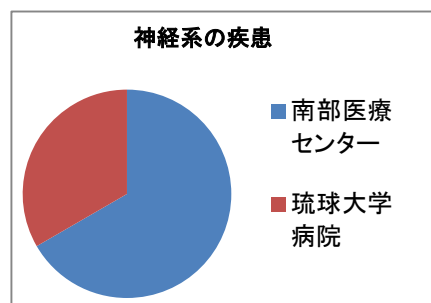
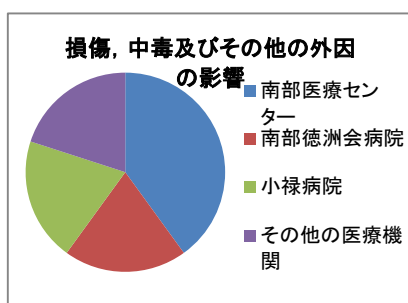
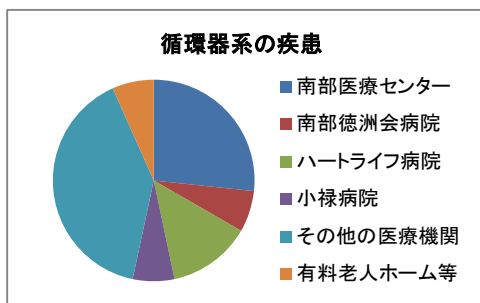
	男	女	計	男 (%)	女 (%)	計 (%)
交通性水頭症 G91.0	0	1	1	0.0%	16.7%	16.7%
無酸素性脳損傷, 他に分類されないもの G93.1	1	0	1	16.7%	0.0%	16.7%
脳症<エンセファロパチー>, 詳細不明 G93.4	0	1	1	0.0%	16.7%	16.7%
計	1	2	3	16.7%	33.3%	50.0%





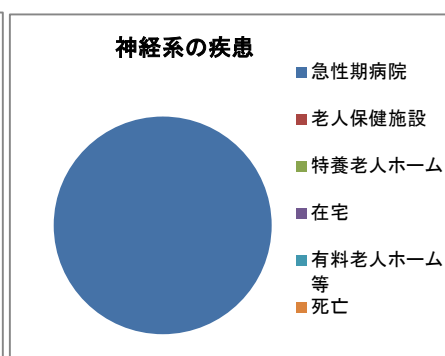
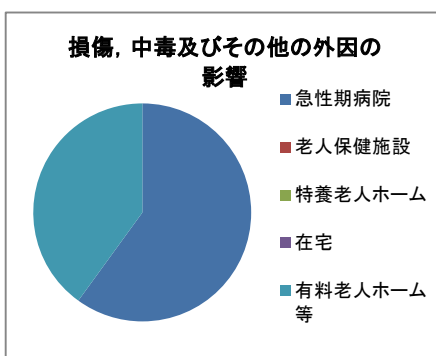
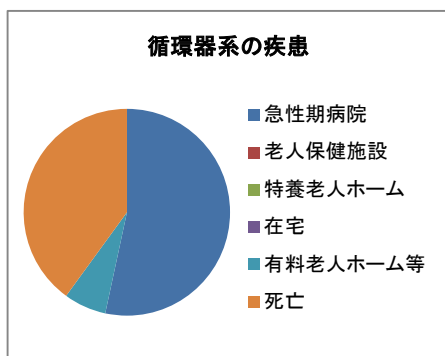
## 3. 疾病分類・入院経路(上位3疾患)

	南部医療センター	南部徳洲会病院	ハートライフ病院	小禄病院	その他の医療機関	老人保健施設	特養老人ホーム	有料老人ホーム等	在宅	計
循環器系の疾患	4	1	2	1	6	0	0	1	0	15
損傷, 中毒及びその他の外因の影響	2	1	0	1	1	0	0	0	0	5
神経系の疾患	2	0	0	0	1	0	0	0	0	3
計	8	2	2	2	8	0	0	1	0	23



## 4. 疾病分類・退院経路(上位3疾患)

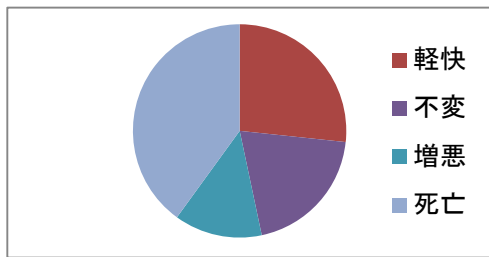
	急性期病院	老人保健施設	特養老人ホーム	在宅	有料老人ホーム等	死亡	計
循環器系の疾患	8	0	0	0	1	6	15
損傷, 中毒及びその他の外因の影響	3	0	0	0	2	0	5
神経系の疾患	3	0	0	0	0	0	3
計	14	0	0	0	3	6	23



## 5. 疾病分類・転帰(上位3疾患)

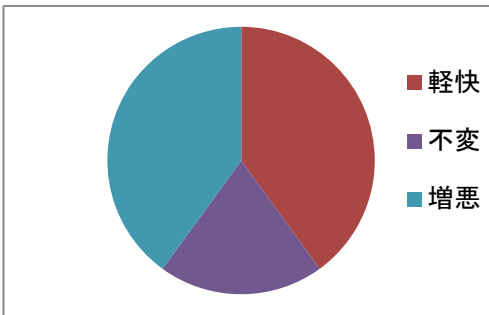
### ①循環器系の疾患

	治癒	軽快	寛解	不変	増悪	その他	死亡	計
脳出血 I60-61	0	3	0	2	2	0	2	9
脳梗塞・脳梗塞後遺症 I63-69	0	1	0	1	0	0	2	4
心不全 I50	0	0	0	0	0	0	2	2
計	0	4	0	3	2	0	6	15



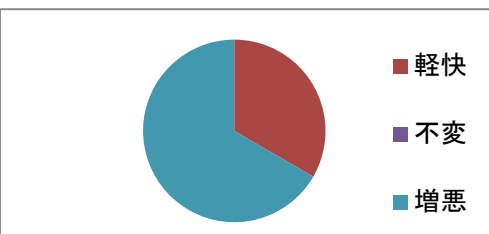
### ②損傷, 中毒及びその他の外因の影響

	治癒	軽快	寛解	不変	増悪	その他	死亡	計
びまん性脳損傷 S06.20	0	1	0	1	0	0	0	2
脊髄損傷, 部位不明 T09.30	0	0	0	0	2	0	0	2
頸髄のその他及び詳細不明の損傷 S14.1	0	1	0	0	0	0	0	1
計	0	2	0	1	2	0	0	5



### ③神経系の疾患

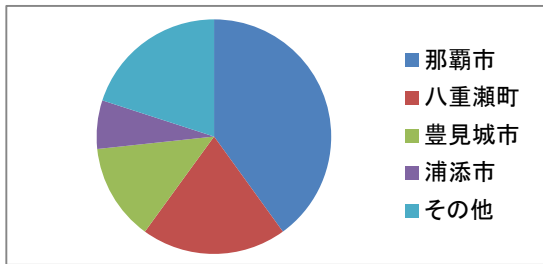
	治癒	軽快	寛解	不変	増悪	その他	死亡	計
交通性水頭症 G91.0	0	1	0	0	0	0	0	1
無酸素性脳損傷, 他に分類されないもの G93.1	0	0	0	0	1	0	0	1
脳症<エンセファロパチー>, 詳細不明 G93.4	0	0	0	0	1	0	0	1
計	0	1	0	0	2	0	0	3



## 6. 疾病分類・地域(上位3疾患)

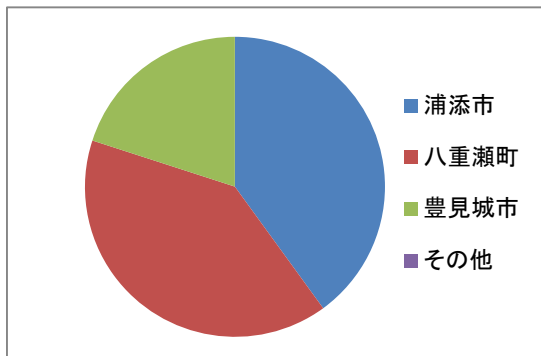
### ①循環器系の疾患

	那覇市	八重瀬町	豊見城市	浦添市	その他	計
脳出血 I60-61	2	3	1	0	3	9
脳梗塞・脳梗塞後遺症 I63-69	3	0	0	1	0	4
心不全 I50	1	0	1	0	0	2
計	6	3	2	1	3	15



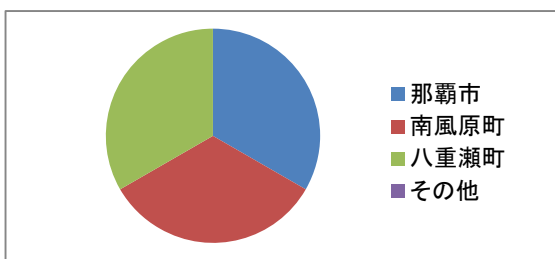
### ②損傷、中毒及びその他の外因の影響

	浦添市	八重瀬町	豊見城市	その他	計
びまん性脳損傷 S06.20	0	2	0	0	2
脊髄損傷, 部位不明 T09.30	2	0	0	0	2
頸髄のその他及び詳細不明の損傷 S14.1	0	0	1	0	1
計	2	2	1	0	5



### ③神経系の疾患

	那覇市	南風原町	八重瀬町	その他	計
交通性水頭症 G91.0	1	0	0	0	1
無酸素性脳損傷, 他に分類されないもの G93.1	0	1	0	0	1
脳症<エンセファロパチー>, 詳細不明 G93.4	0	0	1	0	1
計	1	1	1	0	3



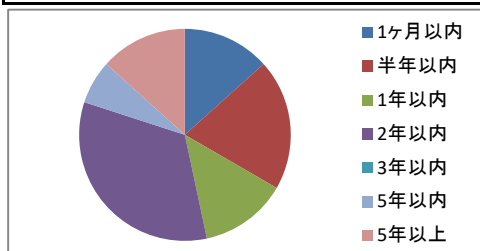
# 療養病棟【疾病統計】

2023年度

## 7. 疾病分類・在院日数(上位3疾患)

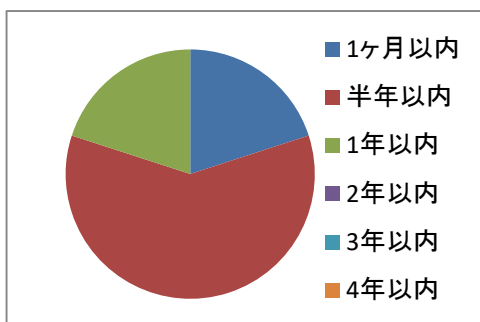
### ①循環器系の疾患

	1ヶ月以内	半年以内	1年以内	2年以内	3年以内	4年以内	5年以内	5年以上	計
脳出血 I60-61	1	1	1	5	0	0	0	1	9
脳梗塞・脳梗塞後遺症 I63-69	0	2	0	0	0	0	1	1	4
心不全 I50	1	0	1	0	0	0	0	0	2
計	2	3	2	5	0	0	1	2	15



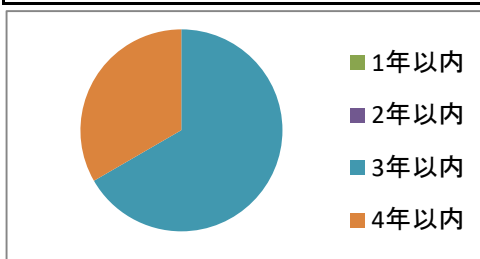
### ②損傷、中毒及びその他の外因の影響

	1ヶ月以内	半年以内	1年以内	2年以内	3年以内	4年以内	5年以内	5年以上	計
びまん性脳損傷 S06.20	1	1	0	0	0	0	0	0	2
脊髄損傷, 部位不明 T09.30	0	2	0	0	0	0	0	0	2
頸髄のその他及び詳細不明の損傷 S14.1	0	0	1	0	0	0	0	0	1
計	1	3	1	0	0	0	0	0	5

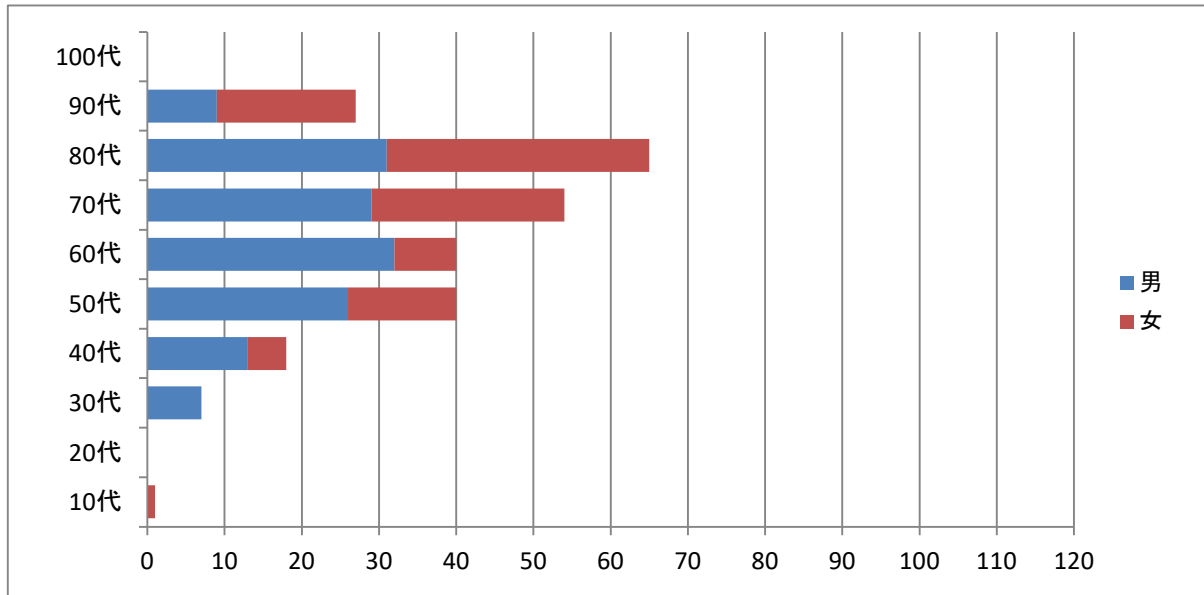


### ③神経系の疾患

	1ヶ月以内	半年以内	1年以内	2年以内	3年以内	4年以内	5年以内	5年以上	計
交通性水頭症 G91.0	0	0	0	0	1	0	0	0	1
無酸素性脳損傷, 他に分類されないもの G93.1	0	0	0	0	0	1	0	0	1
脳症<エンセファロパチー>, 詳細不明 G93.4	0	0	0	0	1	0	0	0	1
計	0	0	0	0	2	1	0	0	3

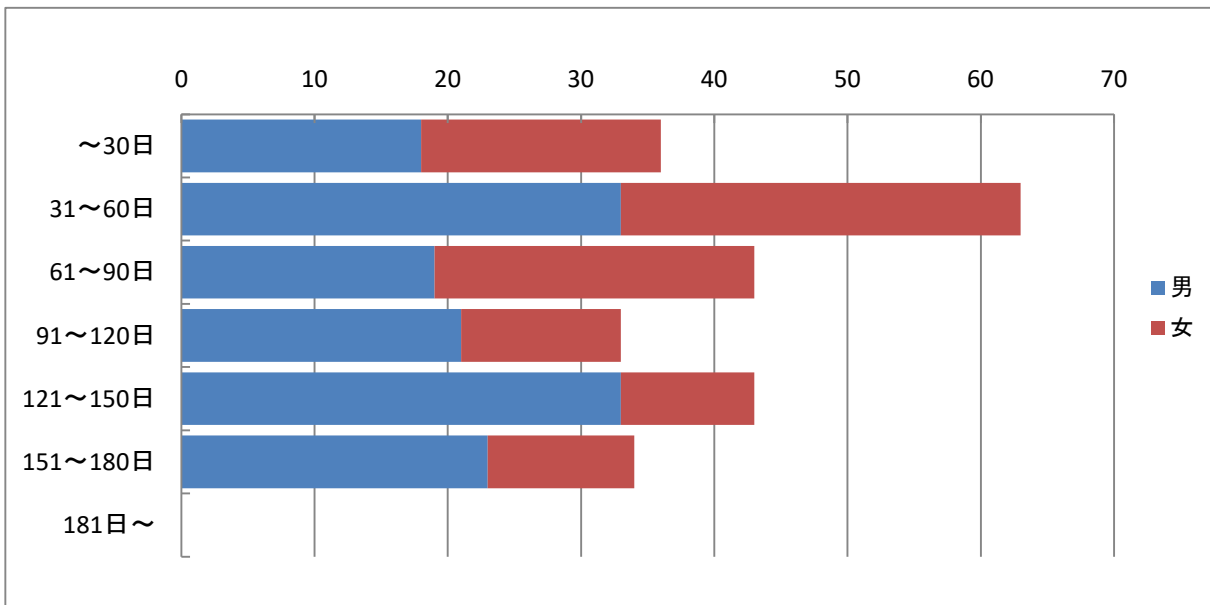


### 1. 年齢/男女別



	10代	20代	30代	40代	50代	60代	70代	80代	90代	100代	計
男			7	13	26	32	29	31	9		147
女	1			5	14	8	25	34	18		105
計	1	0	7	18	40	40	54	65	27	0	252

### 2. 在院日数/男女別

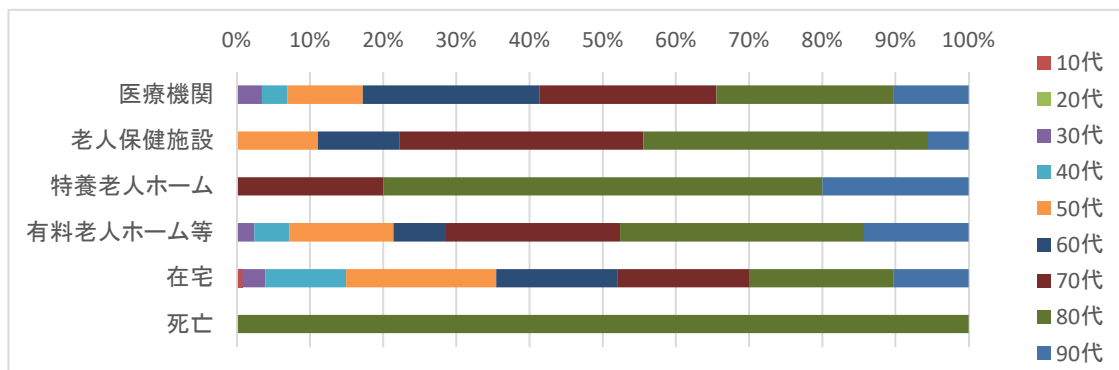


	~30日	31~60日	61~90日	91~120日	121~150日	151~180日	181日~	計
男	18	33	19	21	33	23		147
女	18	30	24	12	10	11		105
計	36	63	43	33	43	34	0	252



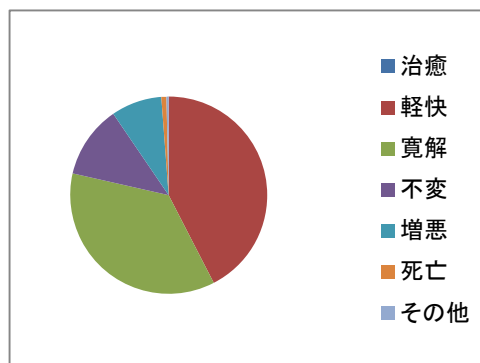
### 5. 退院経路/年齢

	10代	20代	30代	40代	50代	60代	70代	80代	90代	計
医療機関			2	2	6	14	14	14	6	58
老人保健施設					2	2	6	7	1	18
特養老人ホーム							1	3	1	5
有料老人ホーム等			1	2	6	3	10	14	6	42
在宅	1		4	14	26	21	23	25	13	127
死亡								2		2
計	1	0	7	18	40	40	54	65	27	252

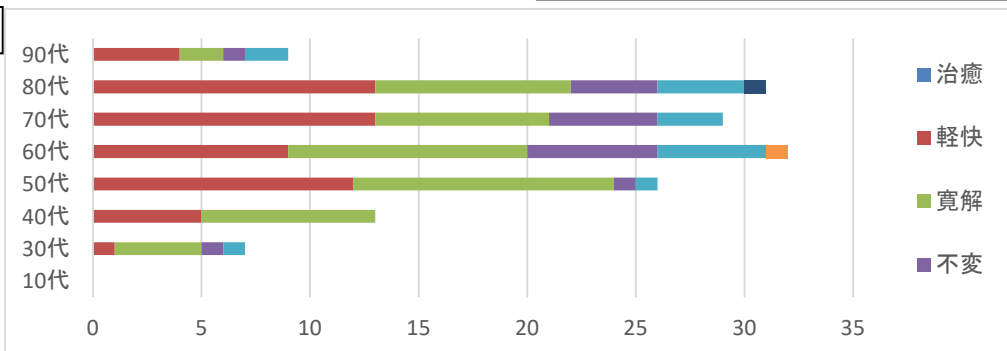


### 6. 転帰/男女別/年齢

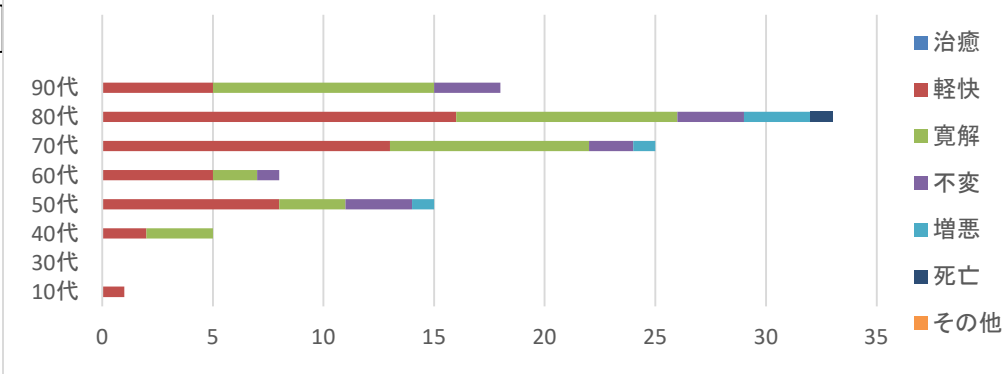
治癒	
軽快	107
寛解	91
不変	30
増悪	21
死亡	2
その他	1
計	252



#### 男性



#### 女性



# 回復期病棟【疾病統計】

# 2023年度

## 1. 疾病分類

2023年度に退院した患者252人の疾病統計である。

大分類における上位3疾病を見ると、療養病床と同じく循環器系の疾患が最上位を占めている。

大分類	男性	女性	計
1位 循環器系の疾患	116	70	186
2位 損傷、中毒及びその他の外因の影響	20	22	42
3位 筋骨格系及び結合組織の疾患	5	8	13
その他	6	5	11

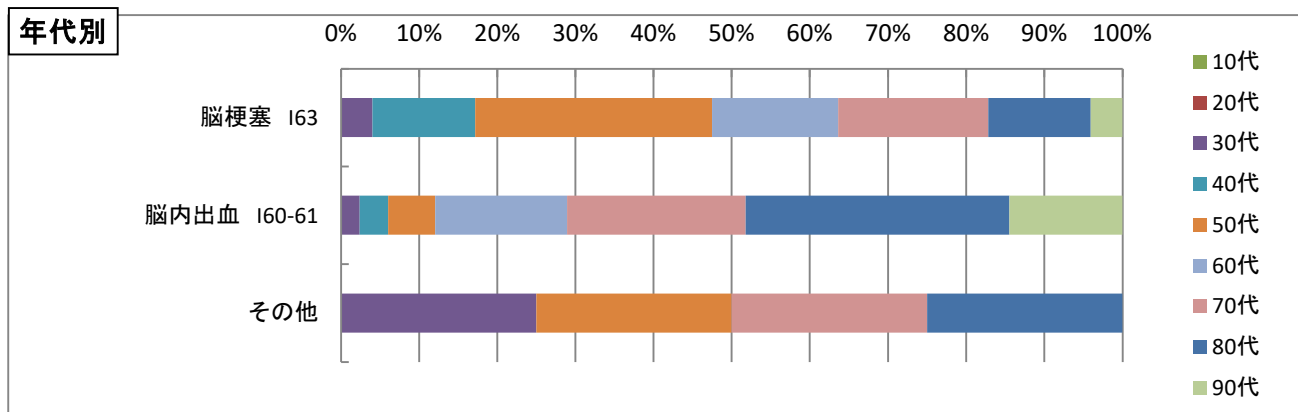
## 2. 疾病分類・年齢・男女別(上位3疾患)

大分類上位疾患をさらに年齢、男女別の小分類へ細分した

脳出血は50代、脳梗塞は80代に多い傾向が見られた。

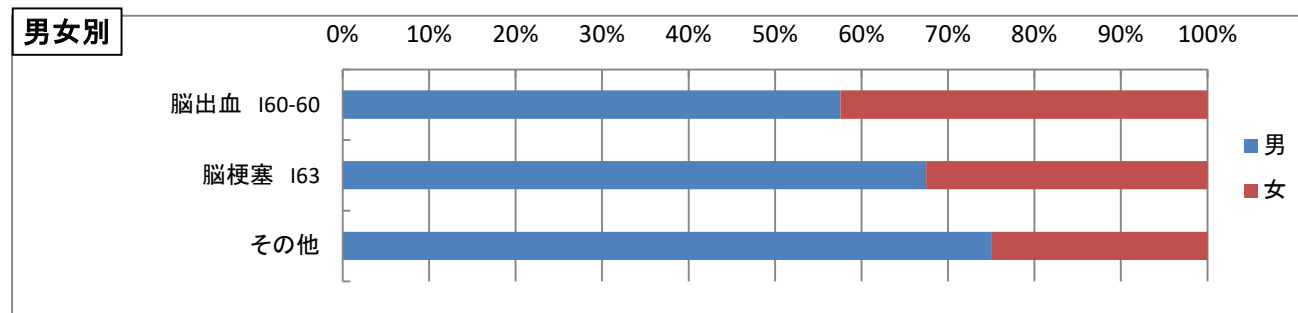
### ①循環器系の疾患

	10代	20代	30代	40代	50代	60代	70代	80代	90代	計
脳出血 I60-60	0	0	4	13	30	16	19	13	4	99
脳梗塞 I63	0	0	2	3	5	14	19	28	12	83
その他	0	0	1	0	1	0	1	1	0	4
計	0	0	7	16	36	30	39	42	16	186



	男	女	計
脳出血 I60-60	57	42	99
脳梗塞 I63	56	27	83
その他	3	1	4
計	116	70	186

	男	女	計
脳出血 I60-60	30.6%	22.6%	53.2%
脳梗塞 I63	30.1%	14.5%	44.6%
その他	1.6%	0.5%	2.2%
計	62.4%	37.6%	100.0%





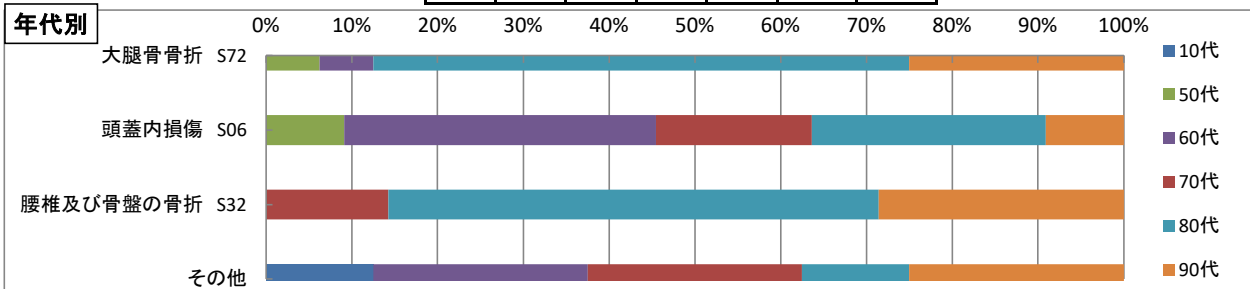
2. 疾病分類・年齢・男女別(上位3疾患)

② 損傷、中毒及びその他の外因の影響

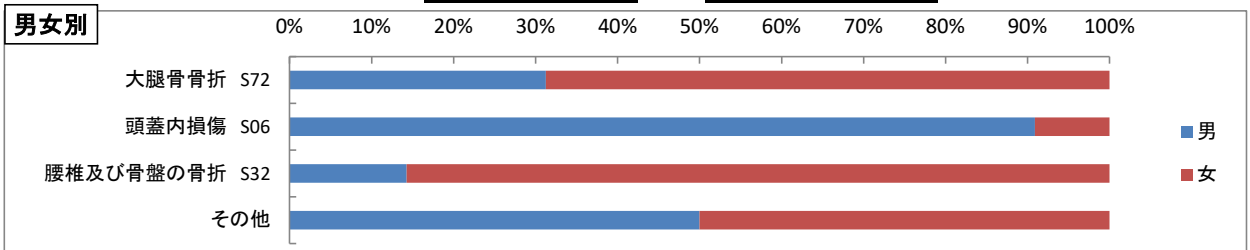
大腿骨骨折、頭蓋内損傷、腰椎骨折、の順となっている。

男女別の比率で頭蓋損傷は男性の割合が高い傾向が見られた。

	10代	50代	60代	70代	80代	90代	計
大腿骨骨折 S72	0	1	1	0	10	4	16
頭蓋内損傷 S06	0	1	4	2	3	1	11
腰椎及び骨盤の骨折 S32	0	0	0	1	4	2	7
その他	1	0	2	2	1	2	8
計	1	2	7	5	18	9	42

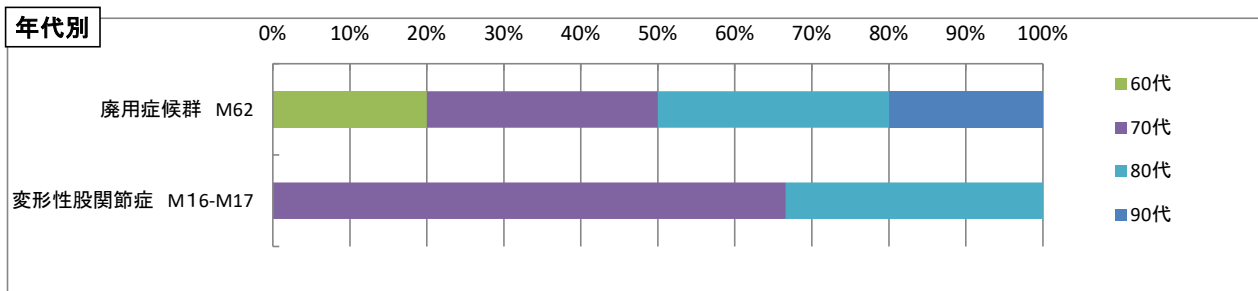


	男	女	計	男	女	計
大腿骨骨折 S72	5	11	16	11.9%	26.2%	38.1%
頭蓋内損傷 S06	10	1	11	23.8%	2.4%	26.2%
腰椎及び骨盤の骨折 S32	1	6	7	2.4%	14.3%	16.7%
その他	4	4	8	9.5%	9.5%	19.0%
計	20	22	42	47.6%	52.4%	100.0%

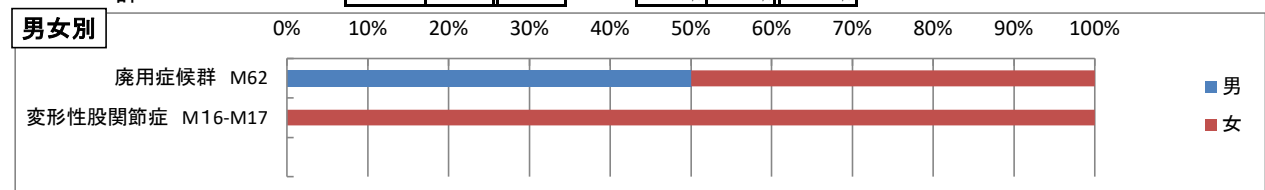


③ 筋骨格系及び結合組織の疾患

	60代	70代	80代	90代	計
廃用症候群 M62	2	3	3	2	10
変形性股関節症 M16-M17		2	1		3
計	2	5	4	2	13



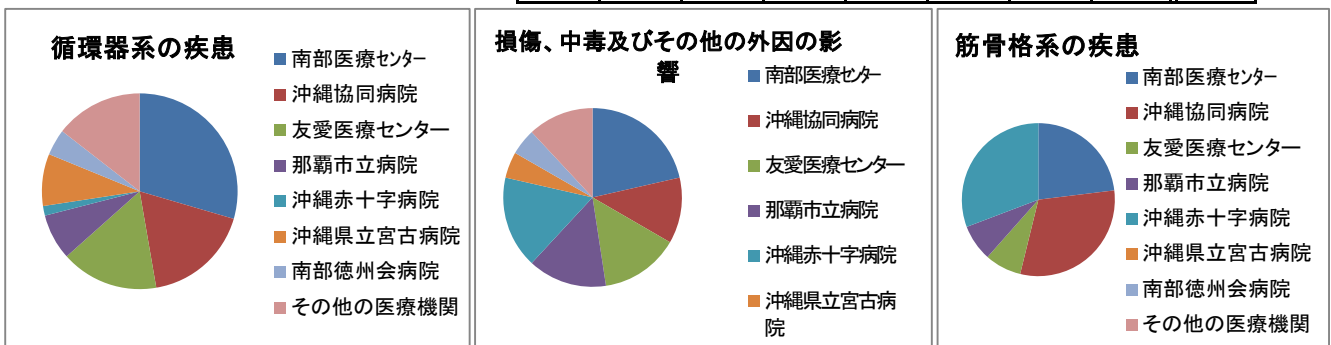
	男	女	計	男	女	計
廃用症候群 M62	5	5	10	38.5%	38.5%	76.9%
変形性股関節症 M16-M17		3	3	0.0%	23.1%	23.1%
計	5	8	13	38.5%	61.5%	100.0%



# 回復期病棟【疾病統計】 2023年度

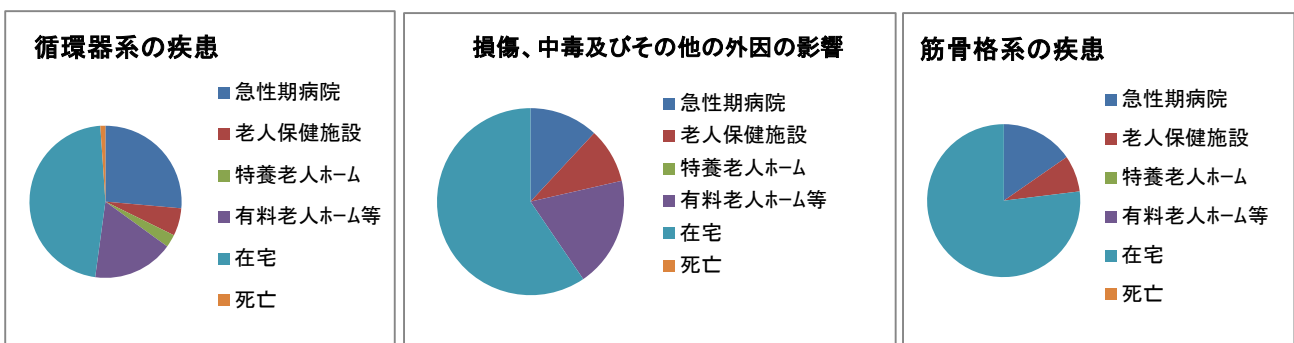
## 3. 疾病分類・入院経路(上位3疾患)

	南部医療センター	沖縄協同病院	友愛医療センター	那覇市立病院	沖縄赤十字病院	沖縄県立宮古病院	南部徳州会病院	その他の医療機関	計
循環器系の疾患	55	33	30	14	3	16	8	27	186
損傷、中毒及びその他の外因の影響	9	5	6	6	7	2	2	5	42
筋骨格系の疾患	3	4	1	1	4	0	0	0	13
計	67	42	37	21	14	18	10	32	241



## 4. 疾病分類・退院経路(上位3疾患)

	急性期病院	老人保健施設	特養老人ホーム	有料老人ホーム等	在宅	死亡	計
循環器系の疾患	49	11	5	32	87	2	186
損傷、中毒及びその他の外因の影響	5	4	0	8	25	0	42
筋骨格系の疾患	2	1	0	0	10	0	13
計	56	16	5	40	122	2	241

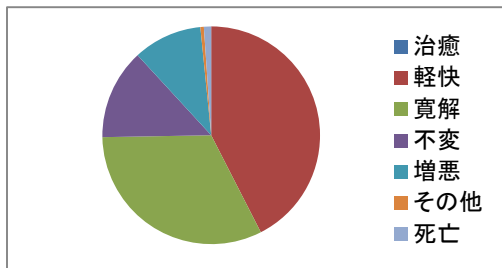


# 回復期病棟【疾病統計】 2023年度

## 5. 疾病分類・転帰(上位3疾患)

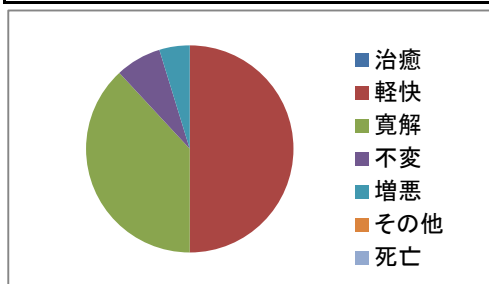
### ①循環器系の疾患

	治癒	軽快	寛解	不変	増悪	その他	死亡	計
脳出血 I60-61	0	41	32	17	8	0	1	99
脳梗塞 I63	0	36	27	8	10	1	1	83
その他	0	2	1	0	1	0	0	4
計	0	79	60	25	19	1	2	186



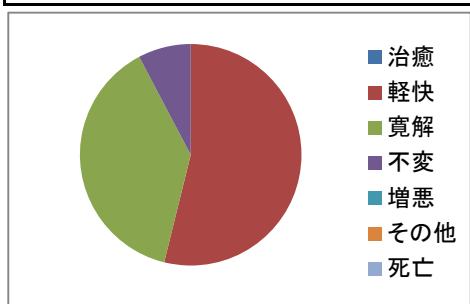
### ②損傷、中毒及びその他の外因の影響

	治癒	軽快	寛解	不変	増悪	その他	死亡	計
大腿骨骨折 S72	0	8	8	0	0	0	0	16
頭蓋内損傷 S06	0	5	2	2	2	0	0	11
腰椎及び骨盤の骨折 S32	0	5	2	0	0	0	0	7
その他	0	3	4	1	0	0	0	8
計	0	21	16	3	2	0	0	42



### ③筋骨格系及び結合組織の疾患

	治癒	軽快	寛解	不変	増悪	その他	死亡	計
廃用症候群 M62	0	4	5	1	0	0	0	10
変形性股関節症 M16-M17	0	3	0	0	0	0	0	3
計	0	7	5	1	0	0	0	13

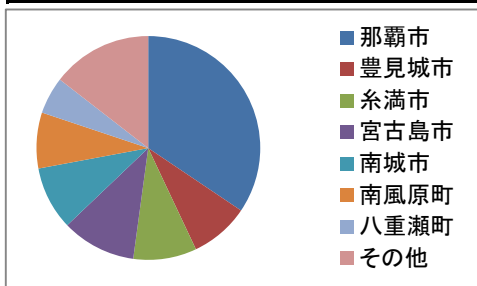


# 回復期病棟【疾病統計】 2023年度

## 6. 疾病分類・地域(上位3疾患)

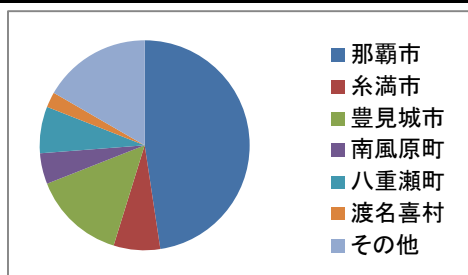
### ①循環器系の疾患

	那覇市	市豊見城	糸満市	市宮古島	南城市	町南風原	町八重瀬	その他	計
脳出血 I60-61	33	11	6	15	10	4	4	16	99
脳梗塞 I63	29	4	10	5	7	11	6	11	83
その他	2	1	1	0	0	0	0	0	4
<b>計</b>	<b>64</b>	<b>16</b>	<b>17</b>	<b>20</b>	<b>17</b>	<b>15</b>	<b>10</b>	<b>27</b>	<b>186</b>



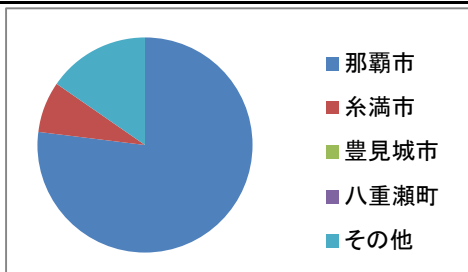
### ②損傷、中毒及びその他の外因の影響

	那覇市	糸満市	市豊見城	町南風原	町八重瀬	村渡名喜	その他	計
大腿骨骨折 S72	7	1	3	1	1	0	3	16
頭蓋内損傷 S06	4	2	2	1	1	0	1	11
腰椎及び骨盤の骨折 S32	5	0	1	0	0	1	0	7
その他	4	0	0	0	1	0	3	8
<b>計</b>	<b>20</b>	<b>3</b>	<b>6</b>	<b>2</b>	<b>3</b>	<b>1</b>	<b>7</b>	<b>42</b>



### ③筋骨格系及び結合組織の疾患

	那覇市	糸満市	市豊見城	町八重瀬	その他	計
廃用症候群 M62	7	1	0	0	2	10
変形性股関節症 M16-M17	3	0	0	0	0	3
<b>計</b>	<b>10</b>	<b>1</b>	<b>0</b>	<b>0</b>	<b>2</b>	<b>13</b>

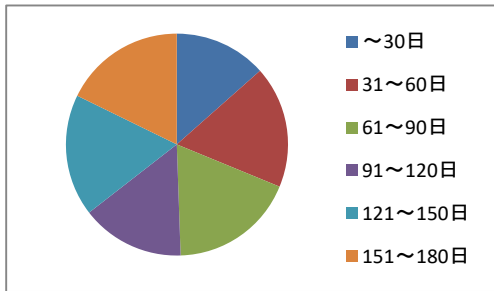


# 回復期病棟【疾病統計】 2023年度

## 7. 疾病分類・在院日数(上位3疾患)

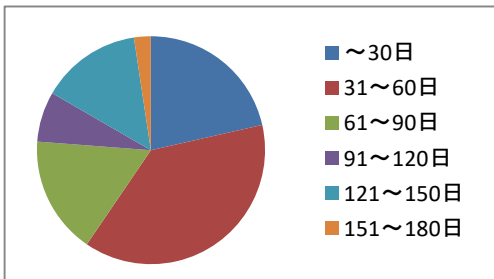
### ①循環器系の疾患

	～30日	31～60日	61～90日	91～120日	121～150日	151～180日	181日～	計
脳出血 I60-61	14	23	11	14	15	22		99
脳梗塞 I63	10	10	22	14	17	10		83
その他	1		1		1	1		4
計	25	33	34	28	33	33	0	186



### ②損傷、中毒及びその他の外因の影響

	～30日	31～60日	61～90日	91～120日	121～150日	151～180日	181日～	計
大腿骨骨折 S72	2	11	2	1	0	0	0	16
頭蓋内損傷 S06	3	1	1	1	5	0	0	11
腰椎及び骨盤の骨折 S32	1	3	3	0	0	0	0	7
その他	3	1	1	1	1	1	0	8
計	9	16	7	3	6	1	0	42



### ③筋骨格系及び結合組織の疾患

	～30日	31～60日	61～90日	91～120日	121～150日	151～180日	181日～	計
廃用症候群 M62	1	9	0	0	0	0	0	10
変形性股関節症 M16-M17	1	2	0	0	0	0	0	3
計	2	11	0	0	0	0	0	13

