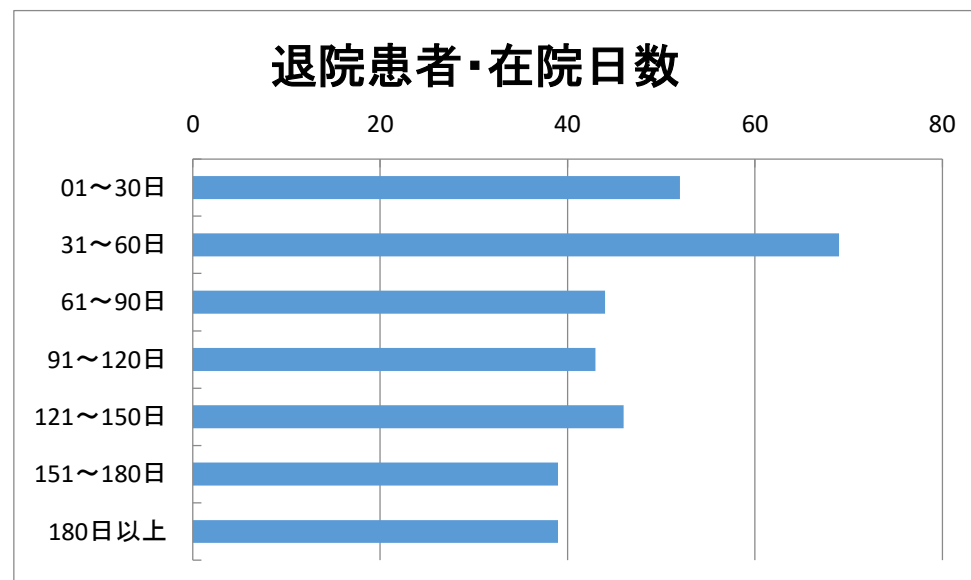
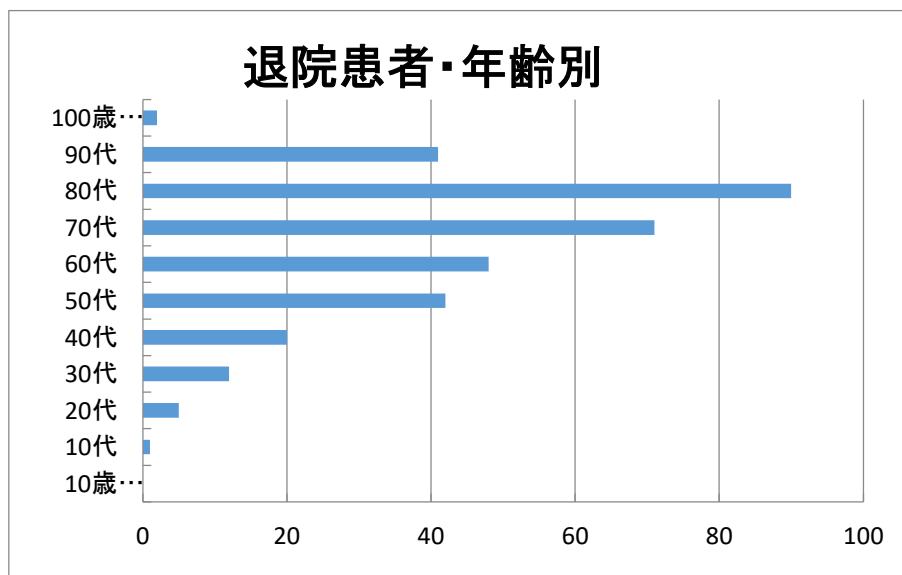


【退院患者 年齢／在院日数】

平均在院日数
268.3日

平均退院時年齢
71.7歳

	10歳未満	10代	20代	30代	40代	50代	60代	70代	80代	90代	100歳以上	計
01～30日		1	4	5		4	8	9	14	6	1	52
31～60日			1	2	5	5	11	12	22	11		69
61～90日				1	1	8	6	9	13	6		44
91～120日				1	3	4	5	12	13	5		43
121～150日				1	4	9	7	11	12	2		46
151～180日					5	12	6	9	5	2		39
180日以上				2	2		5	9	11	9	1	39
計	0	1	5	12	20	42	48	71	90	41	2	332



【地域別退院患者】

那覇市	豊見城市	糸満市	南風原町	宮古島市	南城市	八重瀬町	与那原町	西原町	宜野湾市	石垣市	浦添市	その他	計
132	37	37	23	21	20	19	7	7	4	4	4	17	332

