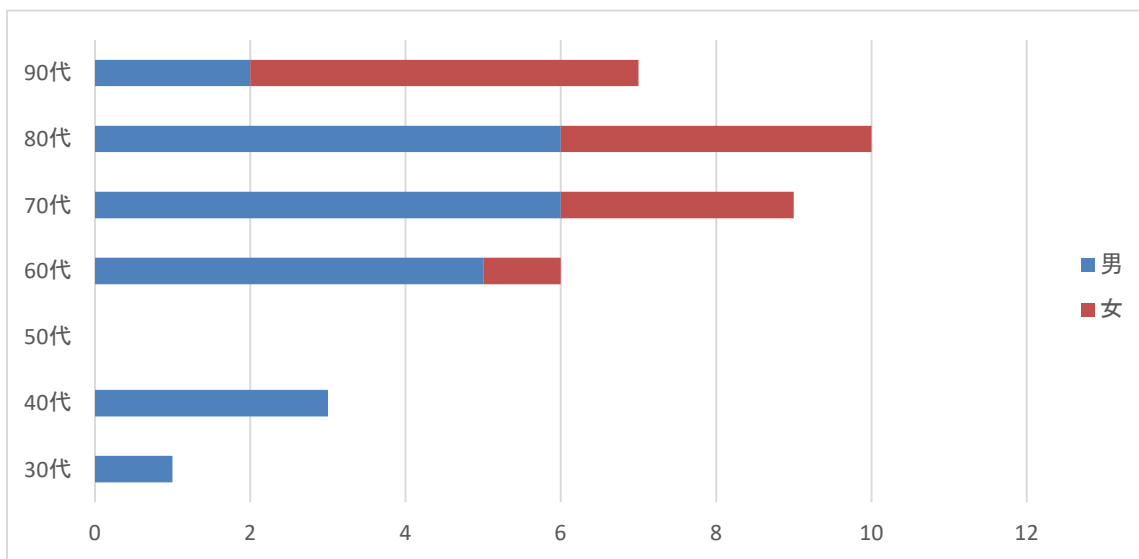
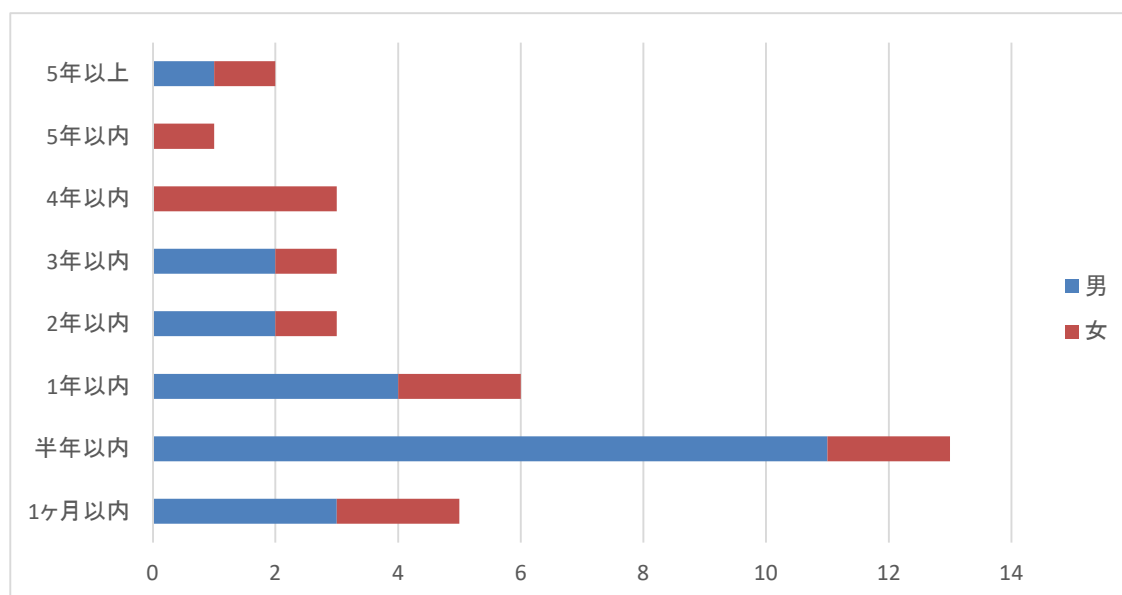


1. 年齢/男女別



	30代	40代	50代	60代	70代	80代	90代	計
男	1	3	0	5	6	6	2	23
女	0	0	0	1	3	4	5	13
計	1	3	0	6	9	10	7	36

2. 在院日数/男女別



	1ヶ月以内	半年以内	1年以内	2年以内	3年以内	4年以内	5年以内	5年以上	計
男	3	11	4	2	2	0	0	1	23
女	2	2	2	1	1	3	1	1	13
計	5	13	6	3	3	3	1	2	36

特殊疾患病棟【診療統計】

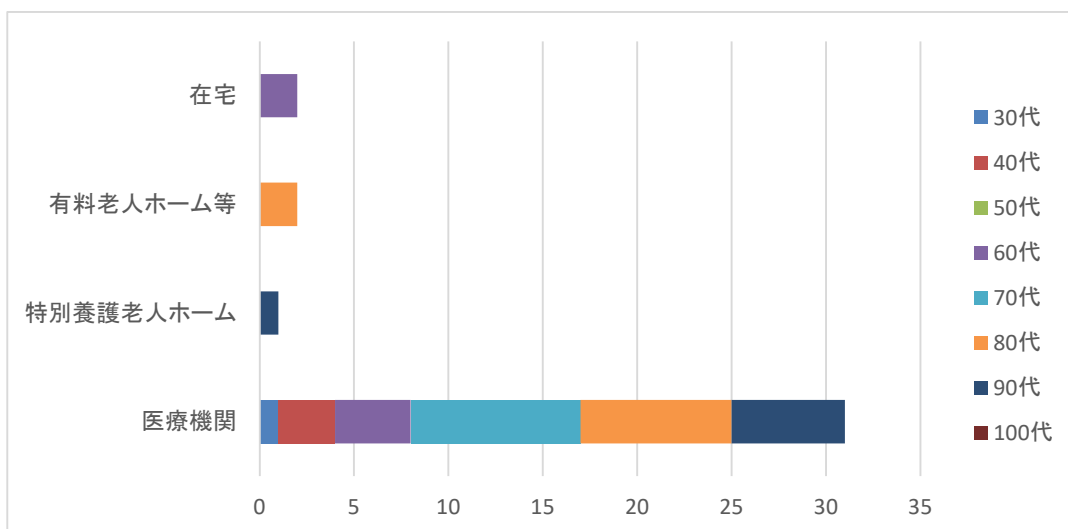
2022年度

3. 入退院経路

入院経路 \ 退院経路	南部徳洲会病院	友愛医療センター	沖縄協同病院	南部医療センター	その他医療機関	老人保健施設	有料老人ホーム等	在宅	計
医療機関	4	1	0	1	2	0	0	0	8
老人保健施設	0	0	0	0	0	0	0	0	0
特別養護老人ホーム	0	0	0	0	0	0	1	0	1
有料老人ホーム等	0	0	1	0	0	0	0	0	1
在宅	0	0	0	0	1	0	0	2	3
死亡	4	4	3	2	8	1	1	0	23
計	8	5	4	3	11	1	2	2	36

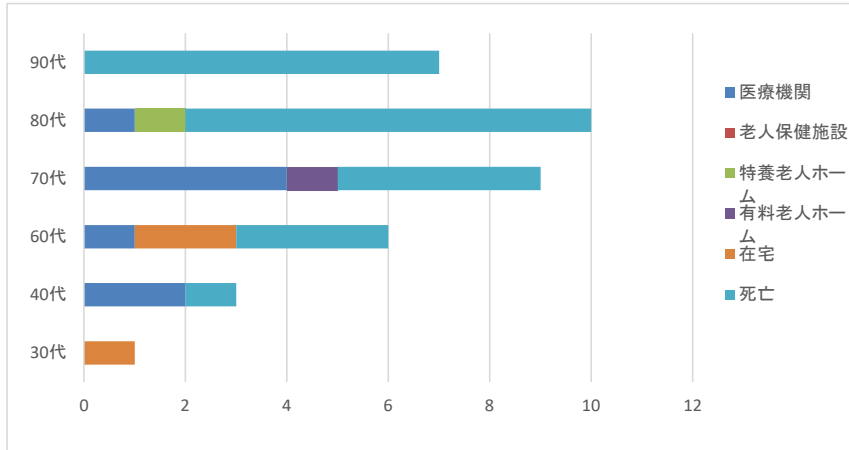
4. 入院経路/年齢

	30代	40代	50代	60代	70代	80代	90代	100代	計
医療機関	1	3	0	4	9	8	6	0	31
特別養護老人ホーム	0	0	0	0	0	0	1	0	1
有料老人ホーム等	0	0	0	0	0	2	0	0	2
在宅	0	0	0	2	0	0	0	0	2
計	1	3	0	6	9	10	7	0	36



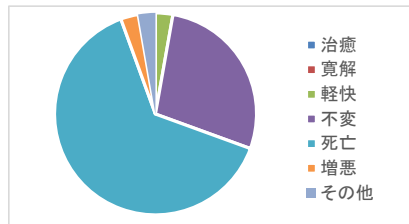
5. 退院経路/年齢

	30代	40代	60代	70代	80代	90代	計
医療機関	0	2	1	4	1	0	8
老人保健施設	0	0	0	0	0	0	0
特養老人ホーム	0	0	0	0	1	0	1
有料老人ホーム	0	0	0	1	0	0	1
在宅	1	0	2	0	0	0	3
死亡	0	1	3	4	8	7	23
計	1	3	6	9	10	7	36

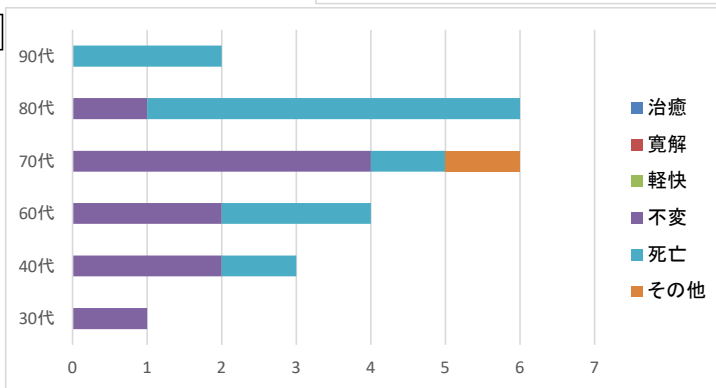


6. 転帰/男女別/年齢

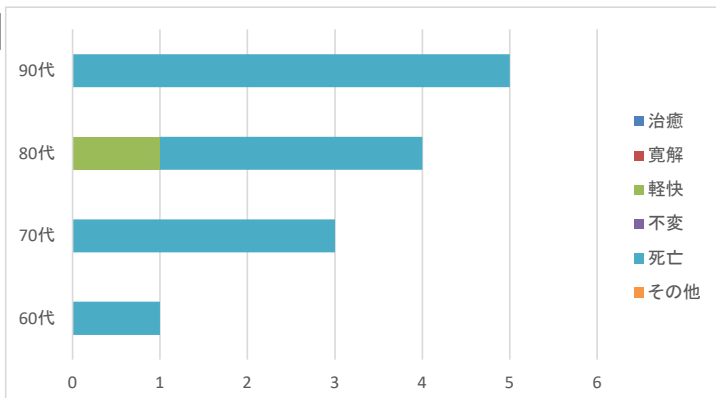
治癒	0
寛解	0
軽快	1
不変	10
死亡	23
増悪	1
その他	1
計	36



男性



女性



1. 疾病分類

2022年度に退院した患者36人の疾病統計である。

大分類における上位3疾病を見ると、神経系の疾患が最上位となっている。

大分類		男性	女性	計
1位	神経系の疾患	11	1	12
2位	症状、徴候で他に分類されないもの	4	7	11
3位	循環器系の疾患	5	4	9
	その他	3	1	4

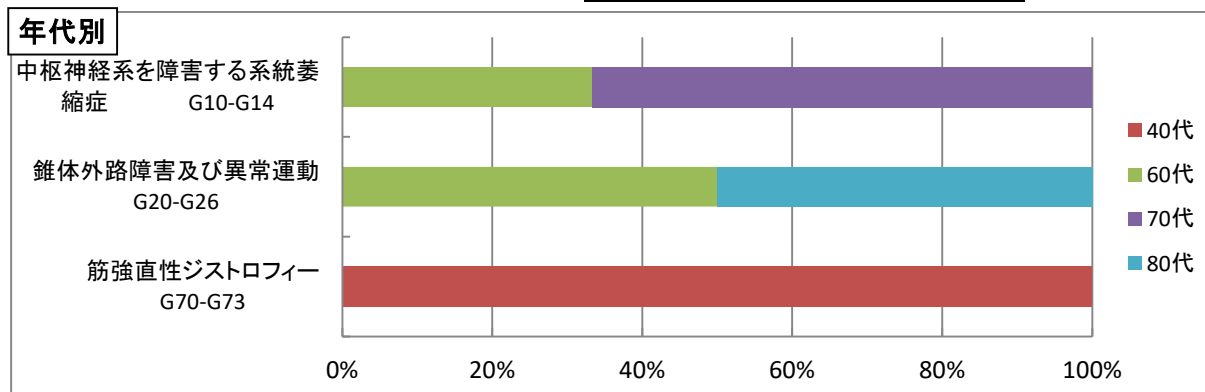
2. 疾病分類・年齢・男女別(上位3疾患)

大分類上位疾患をさらに年齢、男女別の小分類へ細分した。

神経系疾患においては筋萎縮性側索硬化症が半数を占めている。

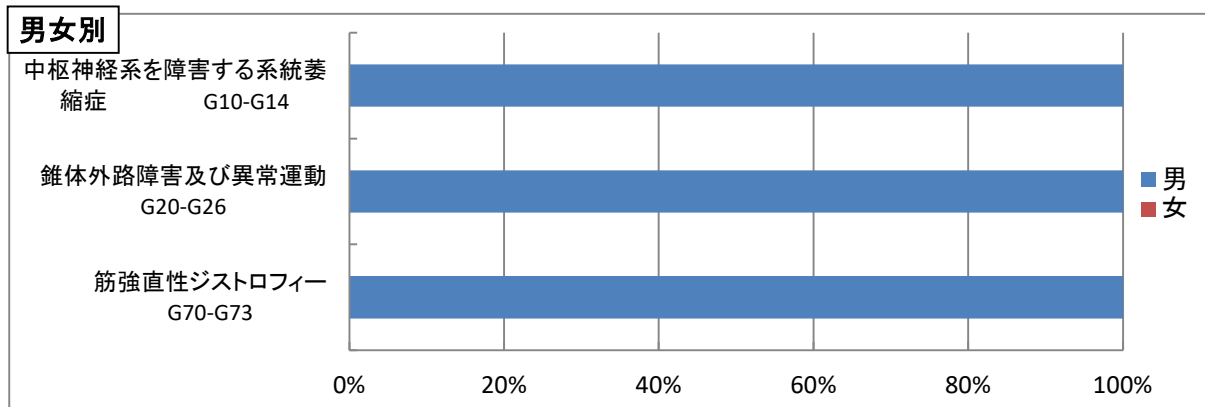
① 神経系の疾患(上位3疾患)

	40代	60代	70代	80代	計
中枢神経系を障害する系統萎縮症 G10-G14 【筋萎縮性側索硬化症】	0	2	4	0	6
錐体外路障害及び異常運動 G20-G26 【パーキンソン症候群など】	0	1	0	1	2
神経筋接合部及び筋の疾患 G70-G73 【筋強直性ジストロフィー】	2	0	0	0	2
計	2	3	4	1	10



	男	女	計
中枢神経系を障害する系統萎縮症 G10-G14	6	0	6
錐体外路障害及び異常運動 G20-G26	2	0	2
神経系のその他の障害 G90-G99	2	0	2
計	10	0	10

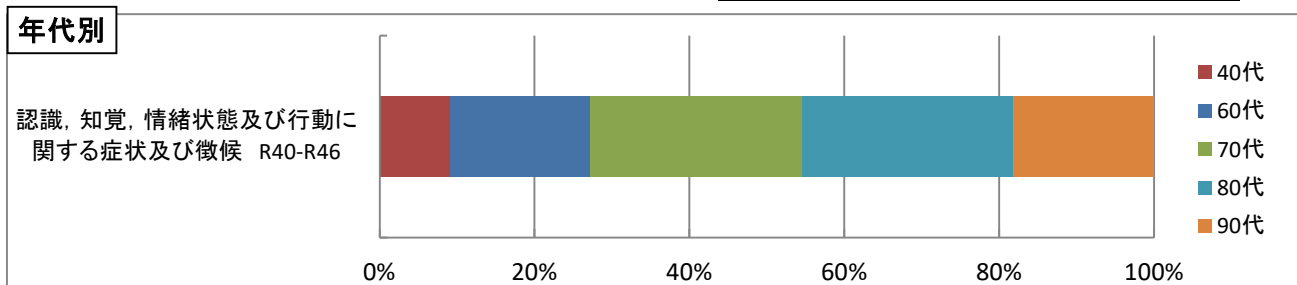
	男	女	計
中枢神経系を障害する系統萎縮症 G10-G14	60.0%	0.0%	60.0%
錐体外路障害及び異常運動 G20-G26	20.0%	0.0%	20.0%
神経系のその他の障害 G90-G99	20.0%	0.0%	20.0%
計	100.0%	0.0%	100.0%



2. 疾病分類・年齢・男女別(上位3疾患)

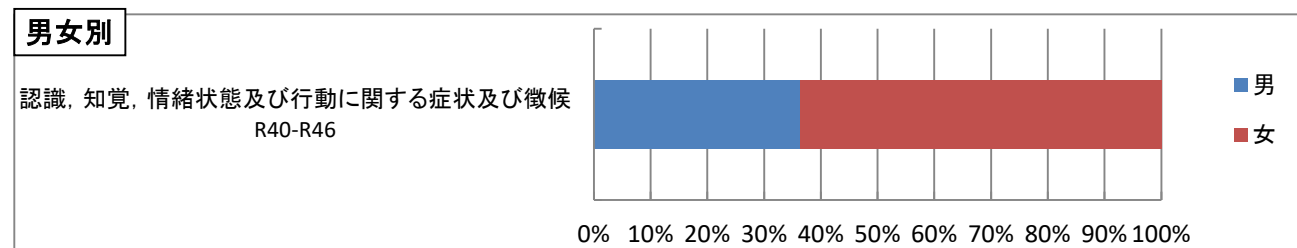
②症状、徴候で他に分類されないもの

	40代	60代	70代	80代	90代	計
認識、知覚、情緒状態及び行動に関する症状及び徴候 R40-R46 【意識障害】	1	2	3	3	2	11
計	1	2	3	3	2	11



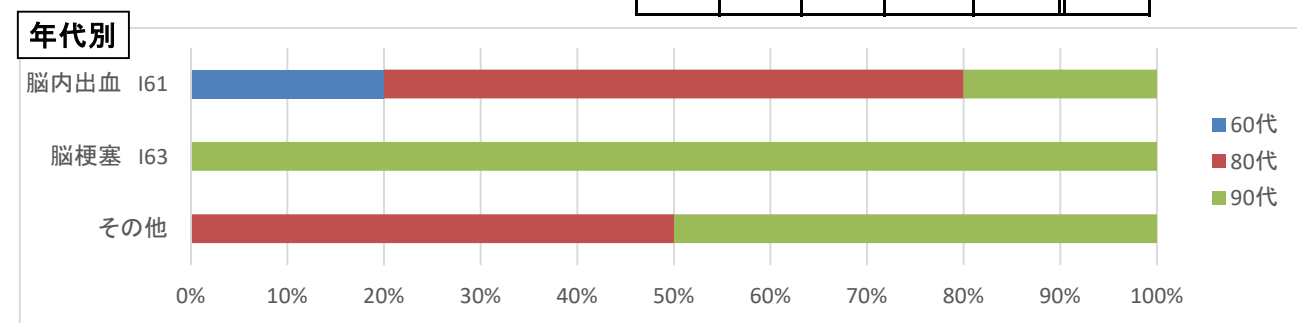
	男	女	計
認識、知覚、情緒状態及び行動に関する症状及び徴候 R40-R46	4	7	11
計	4	7	11

	男	女	計
認識、知覚、情緒状態及び行動に関する症状及び徴候 R40-R46	36.4%	63.6%	100.0%
計	36.4%	63.6%	100.0%



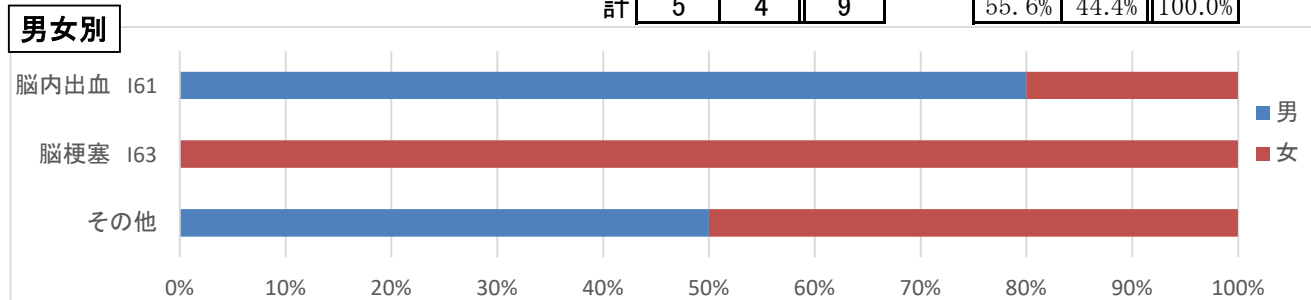
③循環器系の疾患

	50代	60代	70代	80代	90代	計
脳内出血 I61	0	1	0	3	1	5
脳梗塞 I63	0	0	0	0	2	2
その他	0	0	0	1	1	2
計	0	1	0	4	4	9



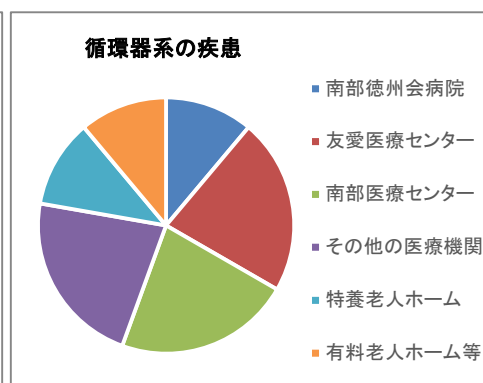
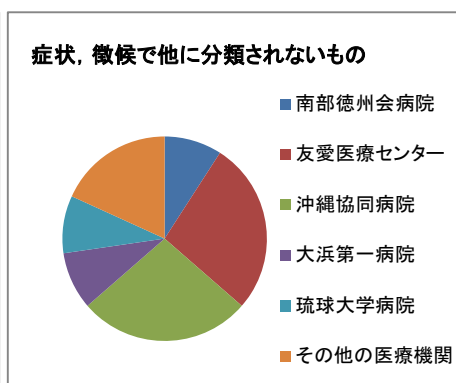
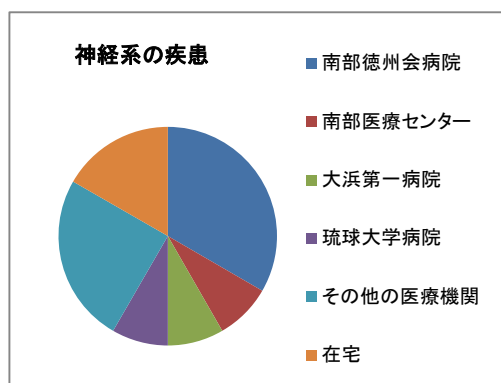
	男	女	計
脳内出血 I61	4	1	5
脳梗塞 I63	0	2	2
その他	1	1	2
計	5	4	9

	男	女	計
脳内出血 I61	44.4%	11.1%	55.6%
脳梗塞 I63	0.0%	22.2%	22.2%
その他	11.1%	11.1%	22.2%
計	55.6%	44.4%	100.0%



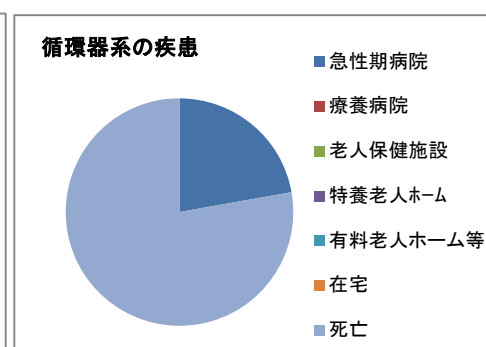
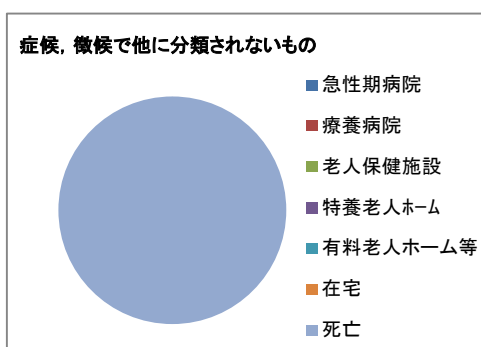
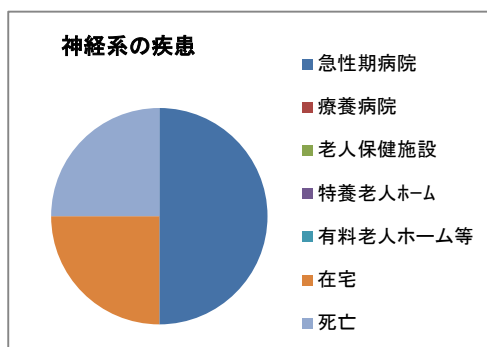
3. 疾病分類・入院経路(上位3疾患)

	南部徳州会病院	友愛医療センター	南部医療センター	沖縄協同病院	大浜第一病院	琉球大学病院	その他の医療機関	老人保健施設	特養老人ホーム	有料老人ホーム等	在宅	計
神経系の疾患	4	0	1	0	1	1	3	0	0	0	2	12
症状、徴候で他に分類されないもの	1	3	0	3	1	1	2	0	0	0	0	11
循環器系の疾患	1	2	2	0	0	0	2	0	1	1	0	9
計	6	5	3	3	2	2	7	0	1	1	2	32



4. 疾病分類・退院経路(上位3疾患)

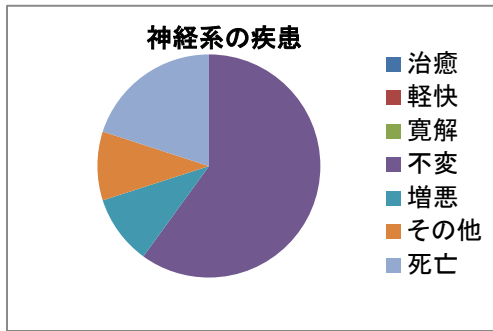
	急性期病院	療養病院	老人保健施設	特養老人ホーム	有料老人ホーム等	在宅	死亡	計
神経系の疾患	6	0	0	0	0	3	3	12
症状、徴候で他に分類されないもの	0	0	0	0	0	0	11	11
循環器系の疾患	2	0	0	0	0	0	7	9
計	8	0	0	0	0	3	21	32



5. 疾病分類・転帰(上位3疾患)

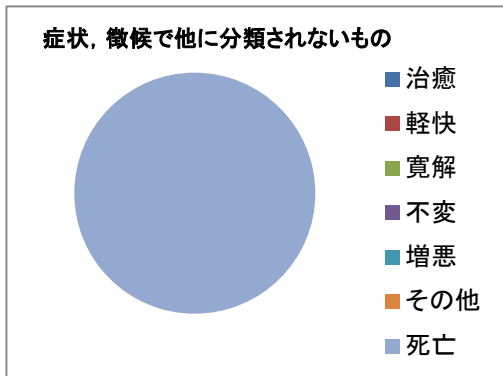
①神経系の疾患(上位3疾患)

	治癒	軽快	寛解	不変	増悪	その他	死亡	計
中枢神経系を障害する系統萎縮症 G10-G14 【筋萎縮性側索硬化症】	0	0	0	4	1	1	0	6
錐体外路障害及び異常運動 G20-G26 【パーキンソン症候群など】	0	0	0	0	0	0	2	2
神経筋接合部及び筋の疾患 G70-G73 【筋強直性ジストロフィー】	0	0	0	2	0	0	0	2
計	0	0	0	6	1	1	2	10



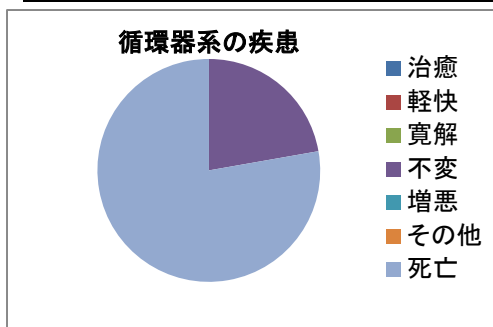
②症状、徴候で他に分類されないもの

	治癒	軽快	寛解	不変	増悪	その他	死亡	計
認識、知覚、情緒状態及び行動に関する症状及び徴候 R40-R46 【意識障害】	0	0	0	0	0	0	11	11
計	0	0	0	0	0	0	11	11



③循環器系の疾患

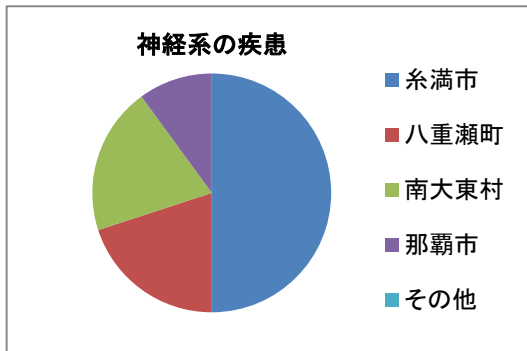
	治癒	軽快	寛解	不変	増悪	その他	死亡	計
脳内出血 I61	0	0	0	2	0	0	3	5
脳梗塞 I63	0	0	0	0	0	0	2	2
その他	0	0	0	0	0	0	2	2
計	0	0	0	2	0	0	7	9



6. 疾病分類・地域(上位3疾患)

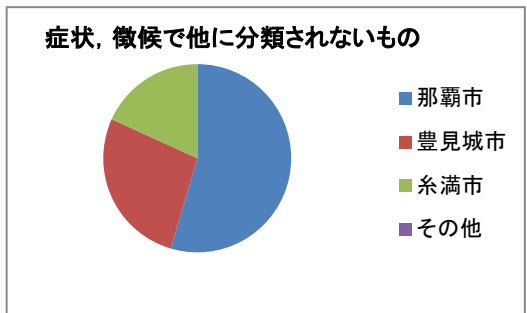
①神経系の疾患(上位3疾患)

	糸満市	八重瀬町	南大東村	那覇市	その他	計
中枢神経系を障害する系統萎縮症 G10-G14 【筋萎縮性側索硬化症】	4	2	0	0	0	6
錐体外路障害及び異常運動 G20-G26 【パーキンソン症候群など】	1	0	0	1	0	2
神経筋接合部及び筋の疾患 G70-G73 【筋強直性ジストロフィー】	0	0	2	0	0	2
計	5	2	2	1	0	10



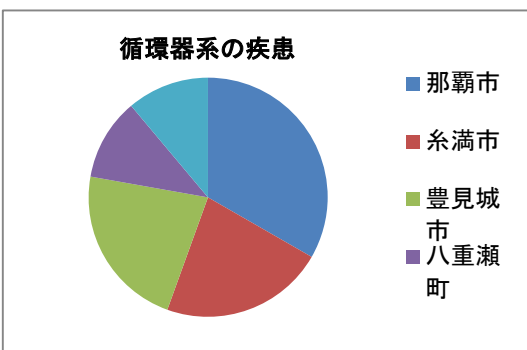
②症状、徴候で他に分類されないもの

	那覇市	豊見城市	糸満市	その他	計
認識、知覚、情緒状態及び行動に関する症状及び徴候 R40-R46 【意識障害】	6	3	2	0	11
計	6	3	2	0	11



③循環器系の疾患

	那覇市	糸満市	豊見城市	八重瀬町	南風原町	計
脳内出血 I61	1	2	1	0	1	5
脳梗塞 I63	2	0	0	0	0	2
その他	0	0	1	1	0	2
計	3	2	2	1	1	9



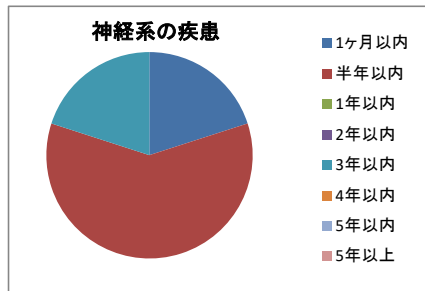
特殊疾患病棟【診療統計】

2022年度

7. 疾病分類・在院日数(上位3疾患)

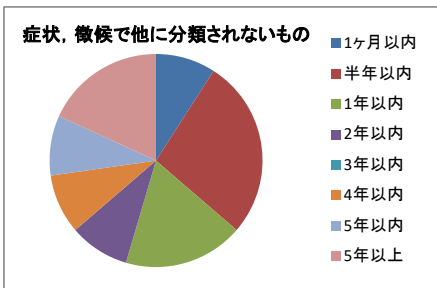
①神経系の疾患(上位3疾患)

	1ヶ月以内	半年以内	1年以内	2年以内	3年以内	4年以内	5年以内	5年以上	計
中枢神経系を障害する系統萎縮症 G10-G14 【筋萎縮性側索硬化症】	1	5	0	0	0	0	0	0	6
錐体外路障害及び異常運動 G20-G26 【パーキンソン症候群など】	0	0	0	0	2	0	0	0	2
神経筋接合部及び筋の疾患 G70-G73 【筋強直性ジストロフィー】	1	1	0	0	0	0	0	0	2
計	2	6	0	0	2	0	0	0	10



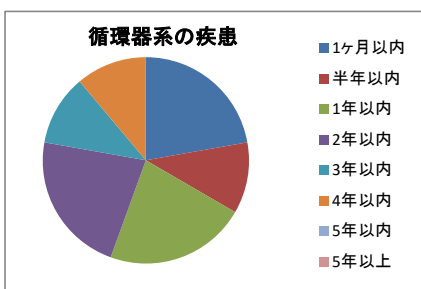
②症状、徴候で他に分類されないもの

	1ヶ月以内	半年以内	1年以内	2年以内	3年以内	4年以内	5年以内	5年以上	計
認識、知覚、情緒状態及び行動に関する症状及び徴候 R40-R46 【意識障害】	1	3	2	1	0	1	1	2	11
計	1	3	2	1	0	1	1	2	11

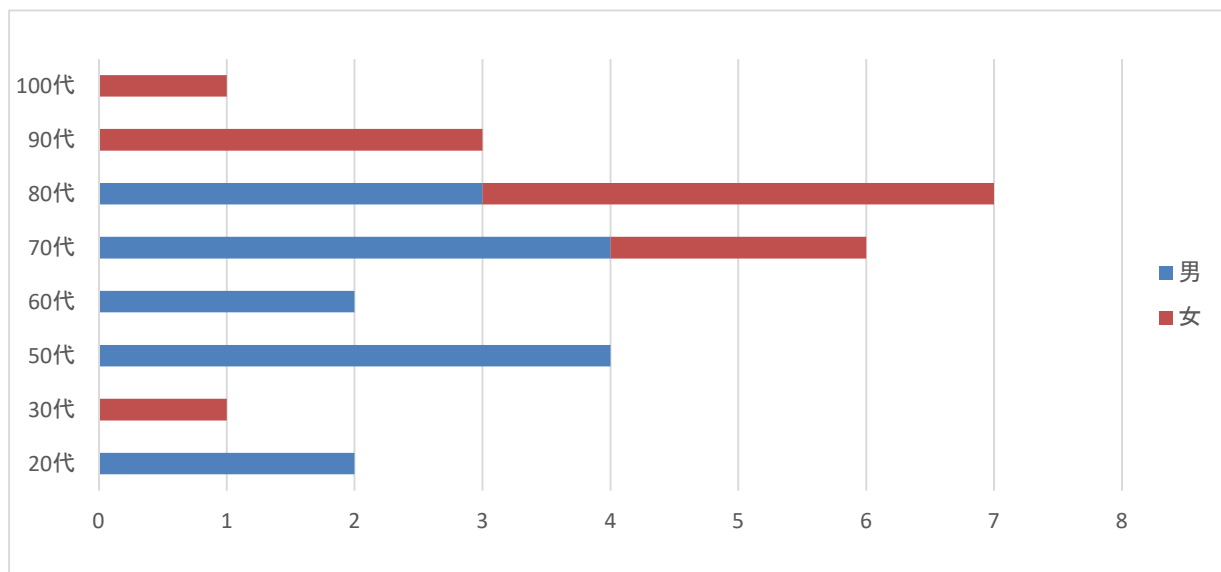


③循環器系の疾患

	1ヶ月以内	半年以内	1年以内	2年以内	3年以内	4年以内	5年以内	5年以上	計
脳内出血 I61	0	1	2	2	0	0	0	0	5
脳梗塞 I63	1	0	0	0	0	1	0	0	2
その他	1	0	0	0	1	0	0	0	2
計	2	1	2	2	1	1	0	0	9

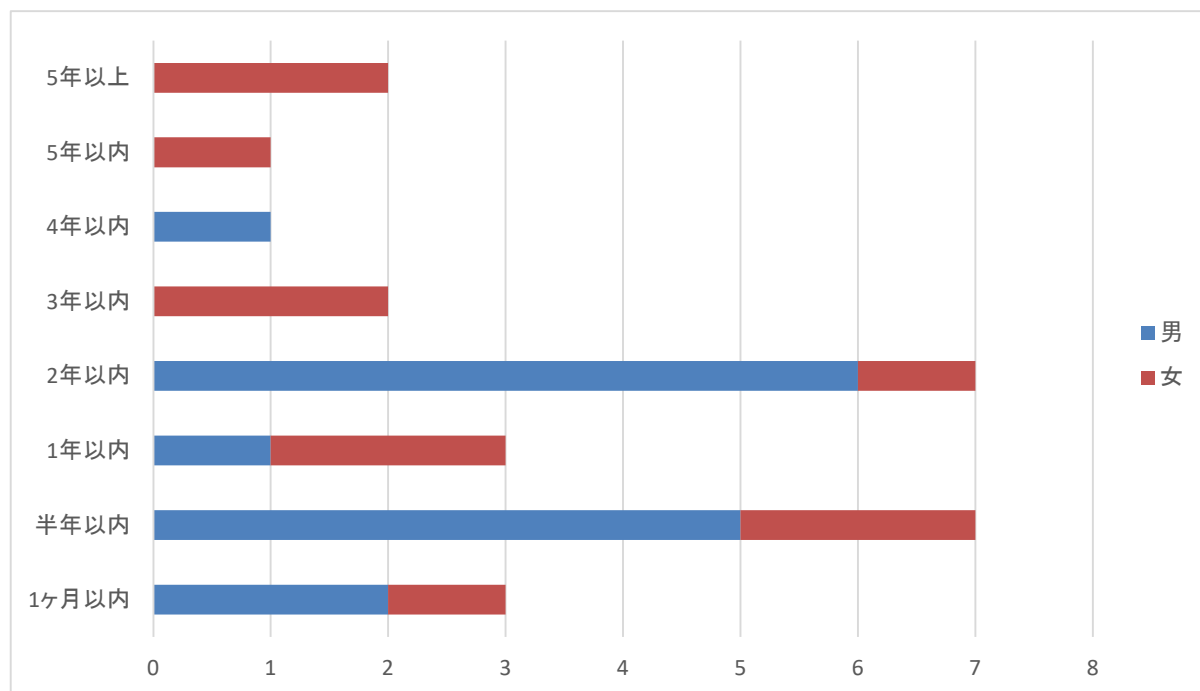


1. 年齢/男女別



	20代	30代	50代	60代	70代	80代	90代	100代	計
男	2	0	4	2	4	3	0	0	15
女	0	1	0	0	2	4	3	1	11
計	2	1	4	2	6	7	3	1	26

2. 在院日数/男女別



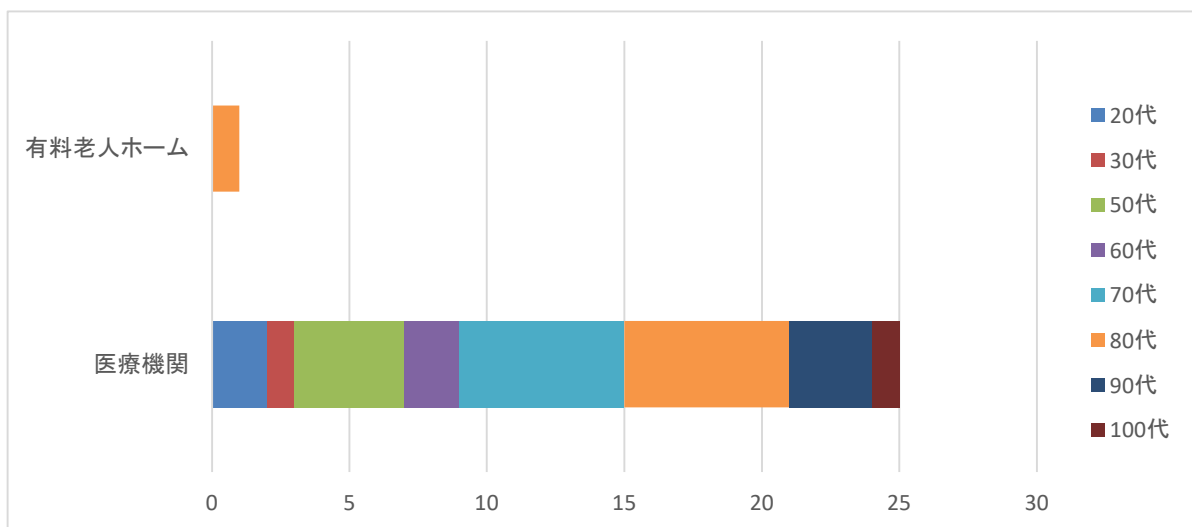
	1ヶ月以内	半年以内	1年以内	2年以内	3年以内	4年以内	5年以内	5年以上	計
男	2	5	1	6	0	1	0	0	15
女	1	2	2	1	2	0	1	2	11
計	3	7	3	7	2	1	1	2	26

3. 入退院経路

入院経路 \ 退院経路	南部医療センター	南部徳洲会病院	小禄病院	ハートライフ病院	その他医療機関	老人保健施設	特養老人ホーム	有料老人ホーム	在宅	計
	医療機関	6	2	0	1	4	0	0	1	0
老人保健施設	0	0	0	0	0	0	0	0	0	0
特養老人ホーム	0	0	0	0	0	0	0	0	0	0
訪問診療	0	0	0	0	0	0	0	0	0	0
有料老人ホーム	0	0	0	0	0	0	0	0	0	0
在宅	0	0	0	0	0	0	0	0	0	0
その他施設	3	0	1	0	0	0	0	0	0	4
死亡	1	0	1	1	5	0	0	0	0	8
計	10	2	2	2	9	0	0	1	0	26

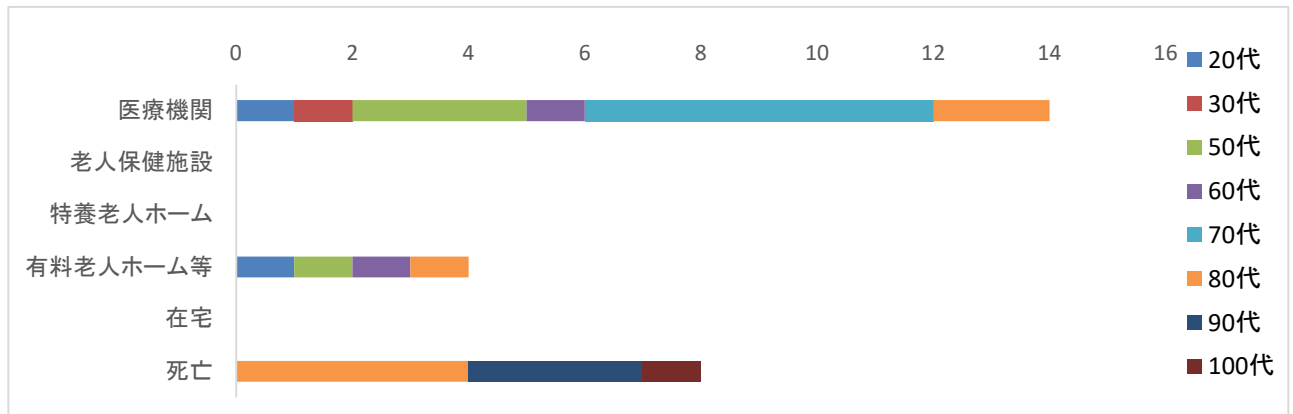
4. 入院経路/年齢

	20代	30代	50代	60代	70代	80代	90代	100代	計
医療機関	2	1	4	2	6	6	3	1	25
有料老人ホーム	0	0	0	0	0	1	0	0	1
計	2	1	4	2	6	7	3	1	26



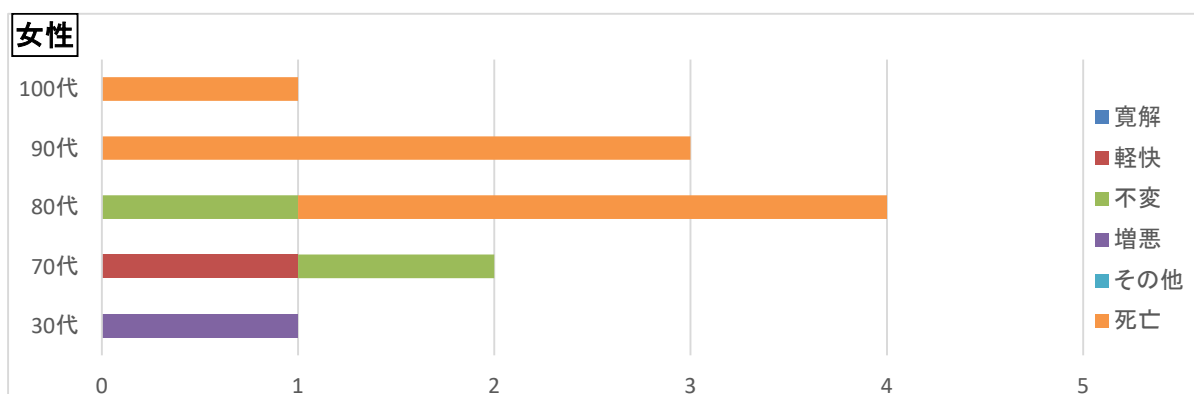
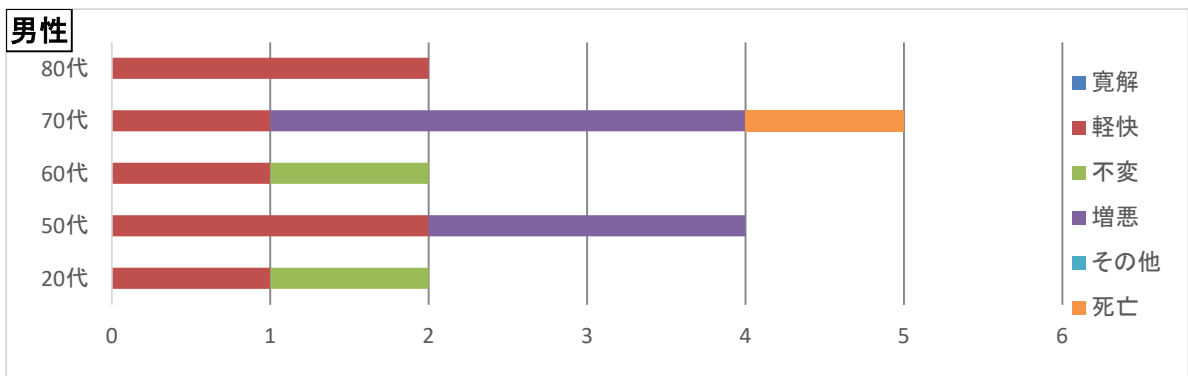
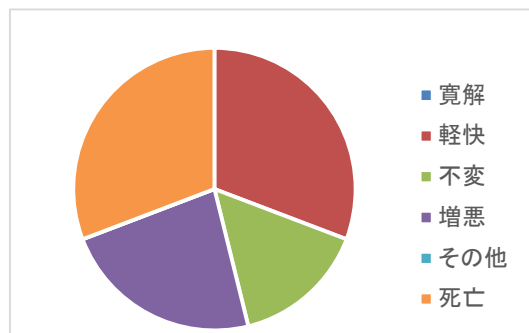
5. 退院経路/年齢

	20代	30代	50代	60代	70代	80代	90代	100代	計
医療機関	1	1	3	1	6	2	0	0	14
老人保健施設	0	0	0	0	0	0	0	0	0
特養老人ホーム	0	0	0	0	0	0	0	0	0
有料老人ホーム等	1	0	1	1	0	1	0	0	4
在宅	0	0	0	0	0	0	0	0	0
死亡	0	0	0	0	0	4	3	1	8
計	2	1	4	2	6	7	3	1	26



6. 転帰/男女別/年齢

寛解	0
軽快	8
不変	4
増悪	6
その他	0
死亡	8
計	26



療養病棟【疾病統計】 2022年度

1. 疾病分類

2022年度に退院した患者26人の疾病統計である。

大分類における上位3疾病を見ると、回復期病棟と同じく循環器系の疾患が最上位となっている。

大分類		男性	女性	計
1位	循環器系の疾患	7	8	15
2位	損傷、中毒及びその他の外因の影響	5	0	5
3位	神経系の疾患	1	2	3
	その他	2	1	3

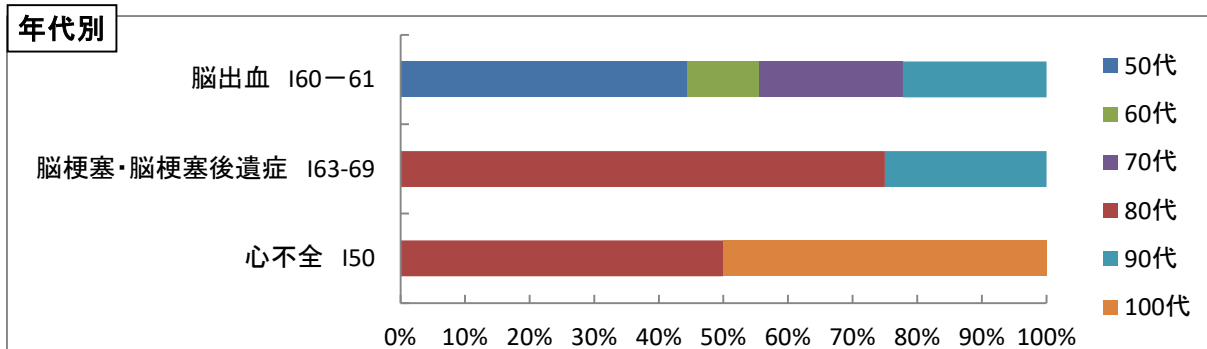
2. 疾病分類・年齢・男女別(上位3疾患)

大分類上位疾患をさらに年齢、男女別の小分類へ細分した。

循環器系の疾患では脳出血の入院が多数であった。

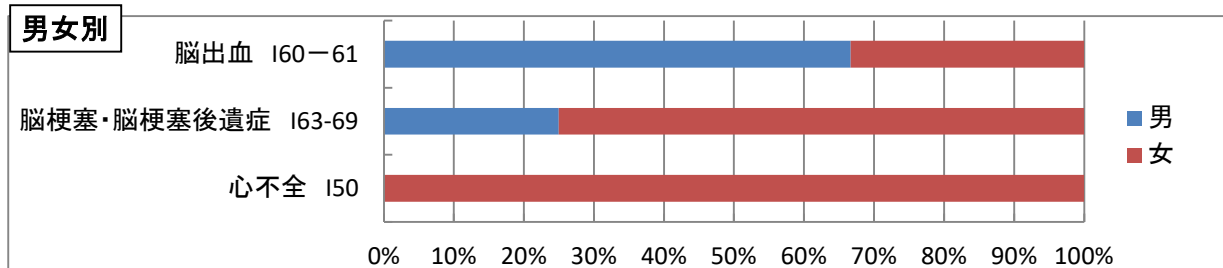
①循環器系の疾患

	50代	60代	70代	80代	90代	100代	計
脳出血 I60-61	4	1	2	0	2	0	9
脳梗塞・脳梗塞後遺症 I63-69	0	0	0	3	1	0	4
心不全 I50	0	0	0	1	0	1	2
計	4	1	2	4	3	1	15



	男	女	計
脳出血 I60-I61	6	3	9
脳梗塞・脳梗塞後遺症 I63-69	1	3	4
心不全 I50	0	2	2
計	7	8	15

	男	女	計
脳出血 I60-I61	40.0%	20.0%	60.0%
脳梗塞・脳梗塞後遺症 I63-69	6.7%	20.0%	26.7%
心不全 I50	0.0%	13.3%	13.3%
計	46.7%	53.3%	100.0%



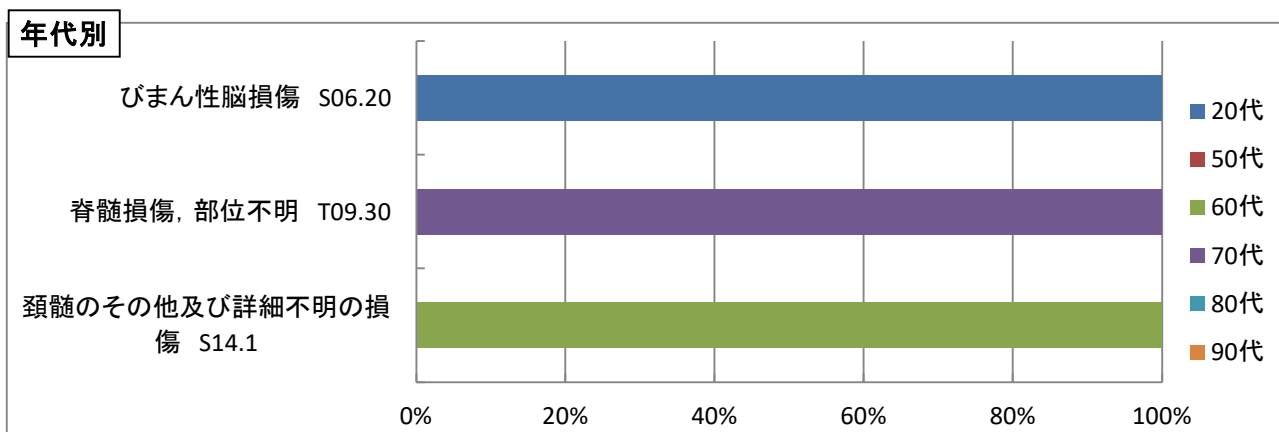
療養病棟【疾病統計】 2022年度

2. 疾病分類・年齢・男女別(上位3疾患)

②損傷、中毒及びその他の外因の影響

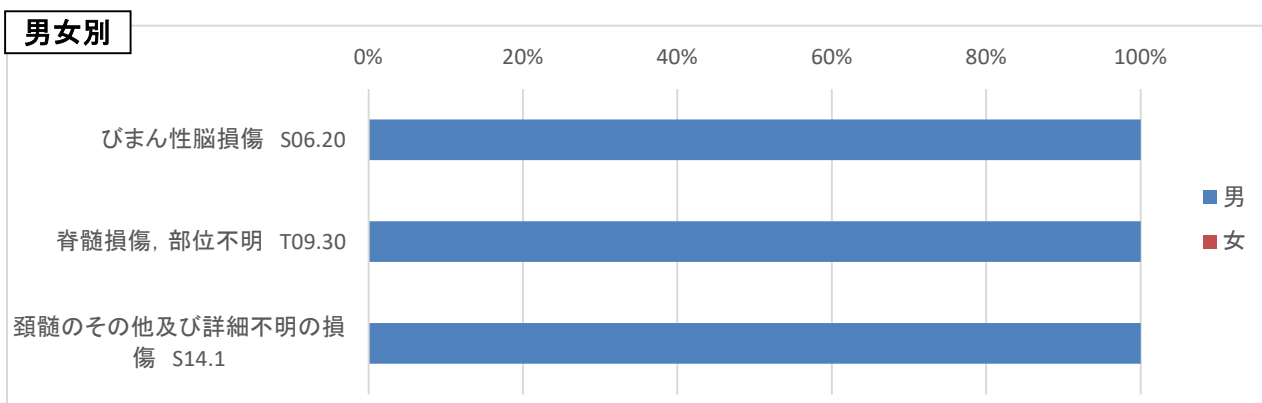
損傷、中毒及びその他の外因の影響では、脳挫傷と脊髄損傷が2件づつとなっている。

	20代	50代	60代	70代	80代	90代	計
びまん性脳損傷 S06.20	2	0	0	0	0	0	2
脊髄損傷, 部位不明 T09.30	0	0	0	2	0	0	2
頸髄のその他及び詳細不明の損傷 S14.1	0	0	1	0	0	0	1
計	2	0	1	2	0	0	5



	男	女	計
びまん性脳損傷 S06.20	2	0	2
脊髄損傷, 部位不明 T09.30	2	0	2
頸髄のその他及び詳細不明の損傷 S14.1	1	0	1
計	5	0	5

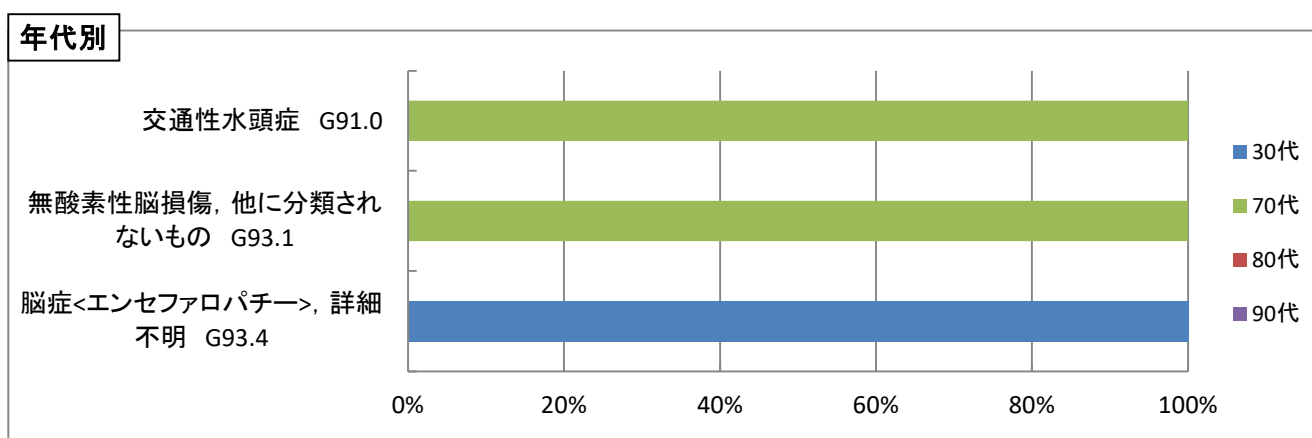
	男	女	計
びまん性脳損傷 S06.20	40.0%	0.0%	40.0%
脊髄損傷, 部位不明 T09.30	40.0%	0.0%	40.0%
頸髄のその他及び詳細不明の損傷 S14.1	20.0%	0.0%	20.0%
計	100.0%	0.0%	100.0%



2. 疾病分類・年齢・男女別(上位3疾患)

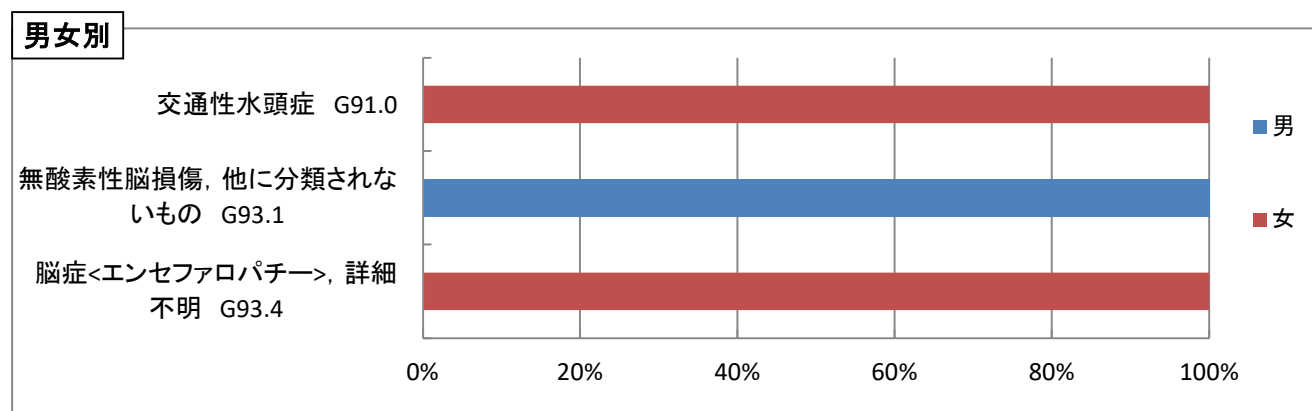
③神経系の疾患

	30代	70代	80代	90代	計
交通性水頭症 G91.0	0	1	0	0	1
無酸素性脳損傷, 他に分類されないもの G93.1	0	1	0	0	1
脳症<エンセファロパチー>, 詳細不明 G93.4	1	0	0	0	1
計	1	2	0	0	3



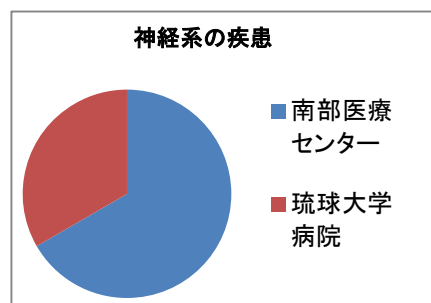
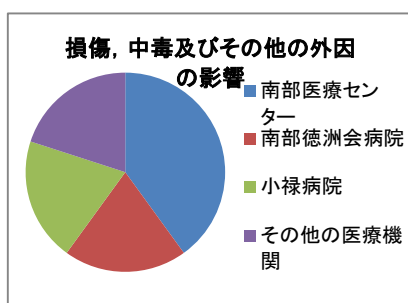
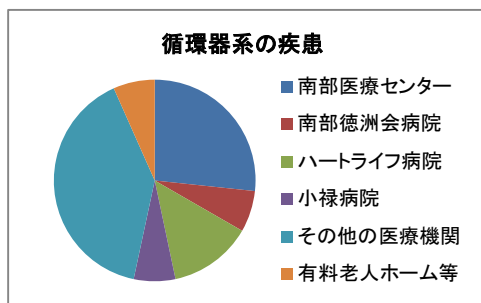
	男	女	計
交通性水頭症 G91.0	0	1	1
無酸素性脳損傷, 他に分類されないもの G93.1	1	0	1
脳症<エンセファロパチー>, 詳細不明 G93.4	0	1	1
計	1	2	3

	男	女	計
交通性水頭症 G91.0	0.0%	33.3%	33.3%
無酸素性脳損傷, 他に分類されないもの G93.1	33.3%	0.0%	33.3%
脳症<エンセファロパチー>, 詳細不明 G93.4	0.0%	33.3%	33.3%
計	33.3%	66.7%	100.0%



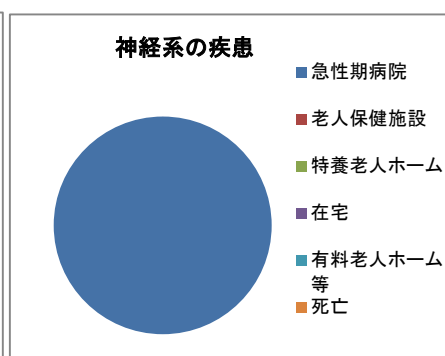
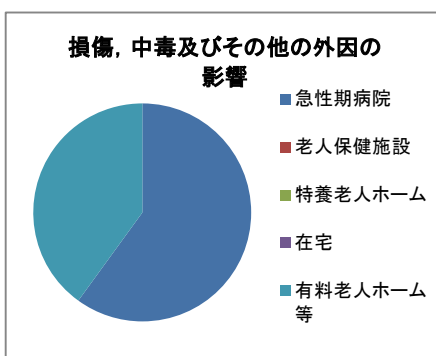
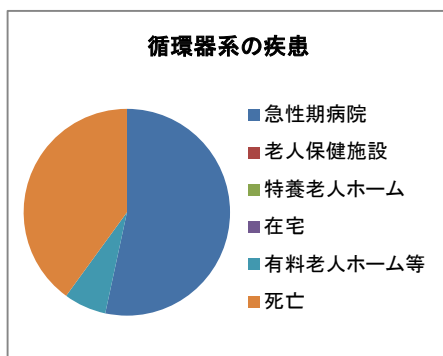
3. 疾病分類・入院経路(上位3疾患)

	南部医療センター	南部徳洲会病院	ハートライフ病院	小禄病院	その他の医療機関	老人保健施設	特養老人ホーム	有料老人ホーム等	在宅	計
循環器系の疾患	4	1	2	1	6	0	0	1	0	15
損傷, 中毒及びその他の外因の影響	2	1	0	1	1	0	0	0	0	5
神経系の疾患	2	0	0	0	1	0	0	0	0	3
計	8	2	2	2	8	0	0	1	0	23



4. 疾病分類・退院経路(上位3疾患)

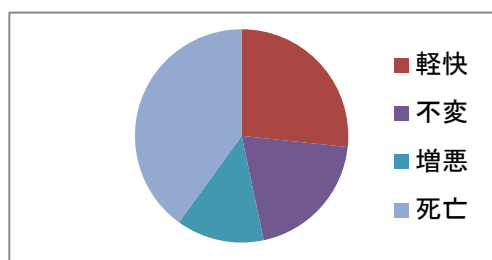
	急性期病院	老人保健施設	特養老人ホーム	在宅	有料老人ホーム等	死亡	計
循環器系の疾患	8	0	0	0	1	6	15
損傷, 中毒及びその他の外因の影響	3	0	0	0	2	0	5
神経系の疾患	3	0	0	0	0	0	3
計	14	0	0	0	3	6	23



5. 疾病分類・転帰(上位3疾患)

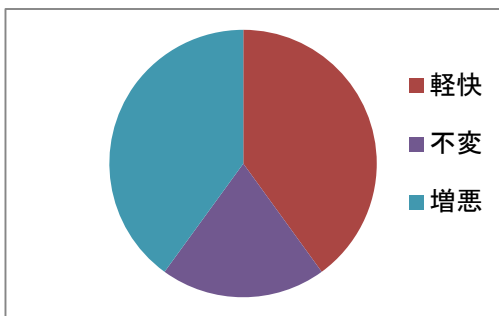
①循環器系の疾患

	治癒	軽快	寛解	不変	増悪	その他	死亡	計
脳出血 I60-61	0	3	0	2	2	0	2	9
脳梗塞・脳梗塞後遺症 I63-69	0	1	0	1	0	0	2	4
心不全 I50	0	0	0	0	0	0	2	2
計	0	4	0	3	2	0	6	15



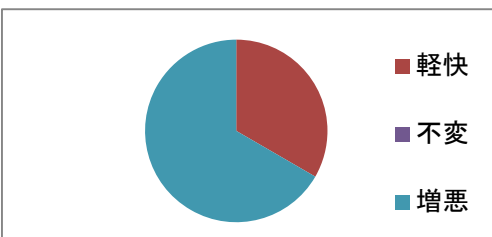
②損傷, 中毒及びその他の外因の影響

	治癒	軽快	寛解	不変	増悪	その他	死亡	計
びまん性脳損傷 S06.20	0	1	0	1	0	0	0	2
脊髄損傷, 部位不明 T09.30	0	0	0	0	2	0	0	2
頸髄のその他及び詳細不明の損傷 S14.1	0	1	0	0	0	0	0	1
計	0	2	0	1	2	0	0	5



③神経系の疾患

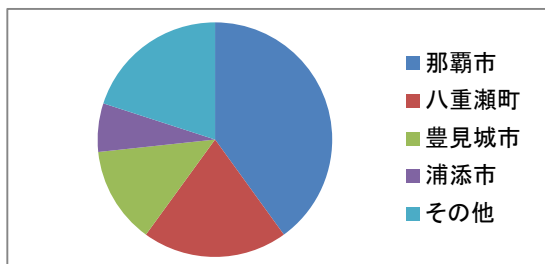
	治癒	軽快	寛解	不変	増悪	その他	死亡	計
交通性水頭症 G91.0	0	1	0	0	0	0	0	1
無酸素性脳損傷, 他に分類されないもの G93.1	0	0	0	0	1	0	0	1
脳症<エンセファロパチー>, 詳細不明 G93.4	0	0	0	0	1	0	0	1
計	0	1	0	0	2	0	0	3



6. 疾病分類・地域(上位3疾患)

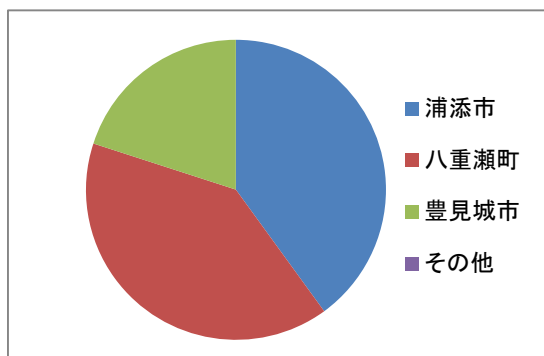
①循環器系の疾患

	那覇市	八重瀬町	豊見城市	浦添市	その他	計
脳出血 I60-61	2	3	1	0	3	9
脳梗塞・脳梗塞後遺症 I63-69	3	0	0	1	0	4
心不全 I50	1	0	1	0	0	2
計	6	3	2	1	3	15



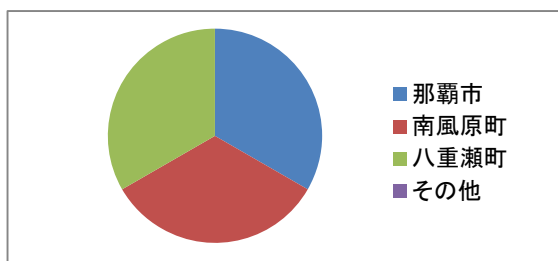
②損傷、中毒及びその他の外因の影響

	浦添市	八重瀬町	豊見城市	その他	計
びまん性脳損傷 S06.20	0	2	0	0	2
脊髄損傷, 部位不明 T09.30	2	0	0	0	2
頸髄のその他及び詳細不明の損傷 S14.1	0	0	1	0	1
計	2	2	1	0	5



③神経系の疾患

	那覇市	南風原町	八重瀬町	その他	計
交通性水頭症 G91.0	1	0	0	0	1
無酸素性脳損傷, 他に分類されないもの G93.1	0	1	0	0	1
脳症<エンセファロパチー>, 詳細不明 G93.4	0	0	1	0	1
計	1	1	1	0	3



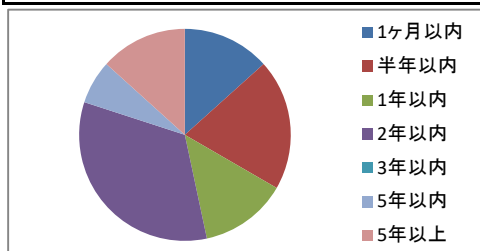
療養病棟【疾病統計】

2022年度

7. 疾病分類・在院日数(上位3疾患)

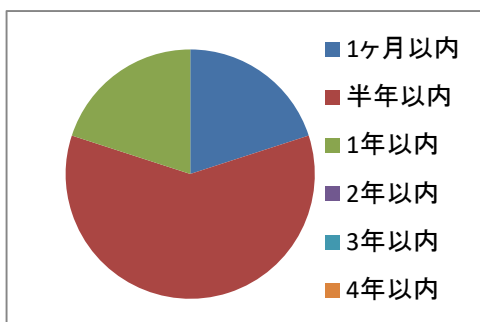
①循環器系の疾患

	1ヶ月以内	半年以内	1年以内	2年以内	3年以内	4年以内	5年以内	5年以上	計
脳出血 I60-61	1	1	1	5	0	0	0	1	9
脳梗塞・脳梗塞後遺症 I63-69	0	2	0	0	0	0	1	1	4
心不全 I50	1	0	1	0	0	0	0	0	2
計	2	3	2	5	0	0	1	2	15



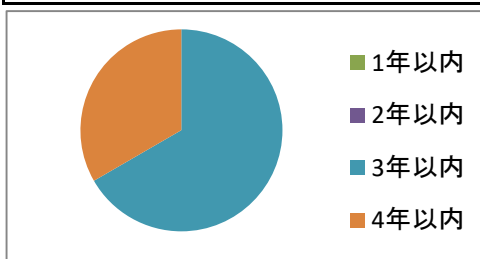
②損傷、中毒及びその他の外因の影響

	1ヶ月以内	半年以内	1年以内	2年以内	3年以内	4年以内	5年以内	5年以上	計
びまん性脳損傷 S06.20	1	1	0	0	0	0	0	0	2
脊髄損傷, 部位不明 T09.30	0	2	0	0	0	0	0	0	2
頸髄のその他及び詳細不明の損傷 S14.1	0	0	1	0	0	0	0	0	1
計	1	3	1	0	0	0	0	0	5

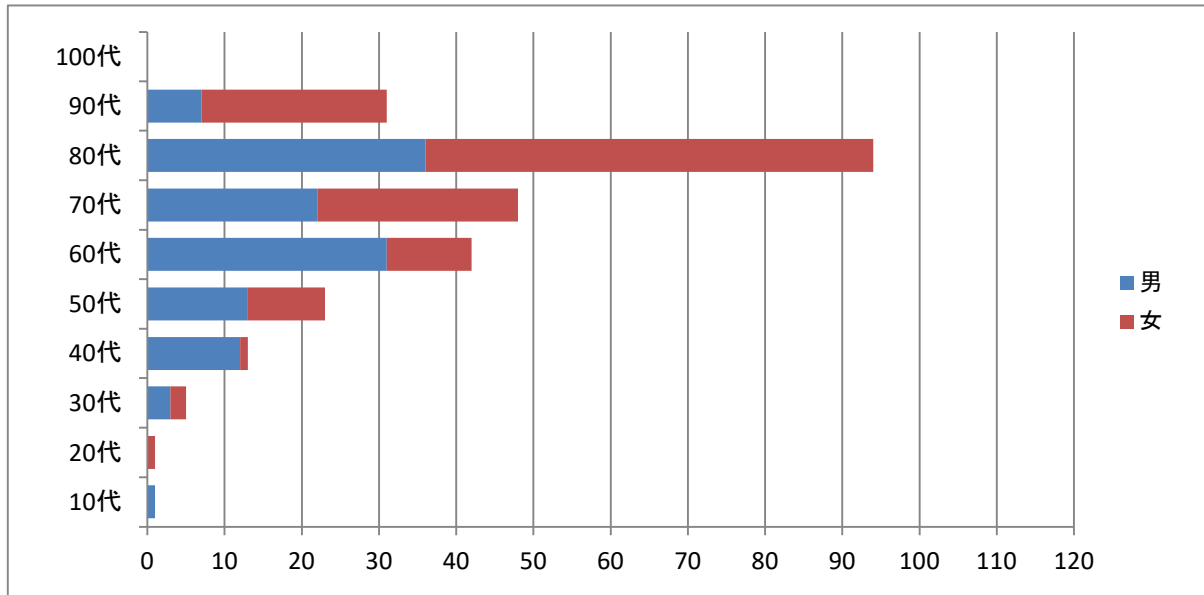


③神経系の疾患

	1ヶ月以内	半年以内	1年以内	2年以内	3年以内	4年以内	5年以内	5年以上	計
交通性水頭症 G91.0	0	0	0	0	1	0	0	0	1
無酸素性脳損傷, 他に分類されないもの G93.1	0	0	0	0	0	1	0	0	1
脳症<エンセファロパチー>, 詳細不明 G93.4	0	0	0	0	1	0	0	0	1
計	0	0	0	0	2	1	0	0	3

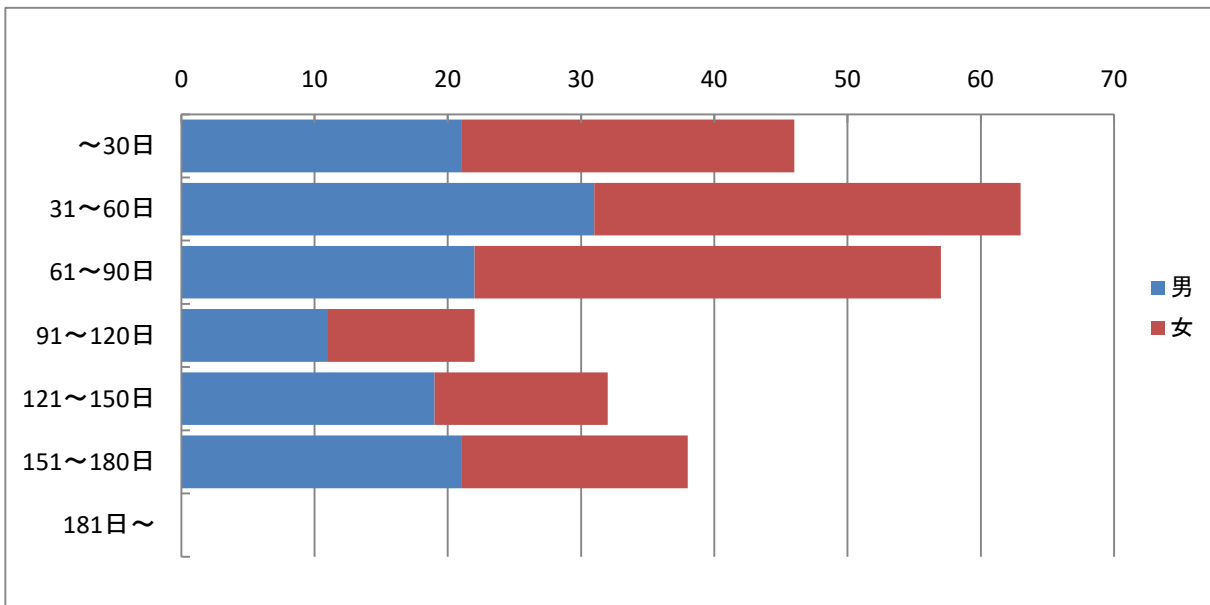


1. 年齢/男女別



	10代	20代	30代	40代	50代	60代	70代	80代	90代	100代	計
男	1	0	3	12	13	31	22	36	7	0	125
女	0	1	2	1	10	11	26	58	24	0	133
計	1	1	5	13	23	42	48	94	31	0	258

2. 在院日数/男女別



	~30日	31~60日	61~90日	91~120日	121~150日	151~180日	181日~	計
男	21	31	22	11	19	21	0	125
女	25	32	35	11	13	17	0	133
計	46	63	57	22	32	38	0	258

回復期病棟【診療統計】

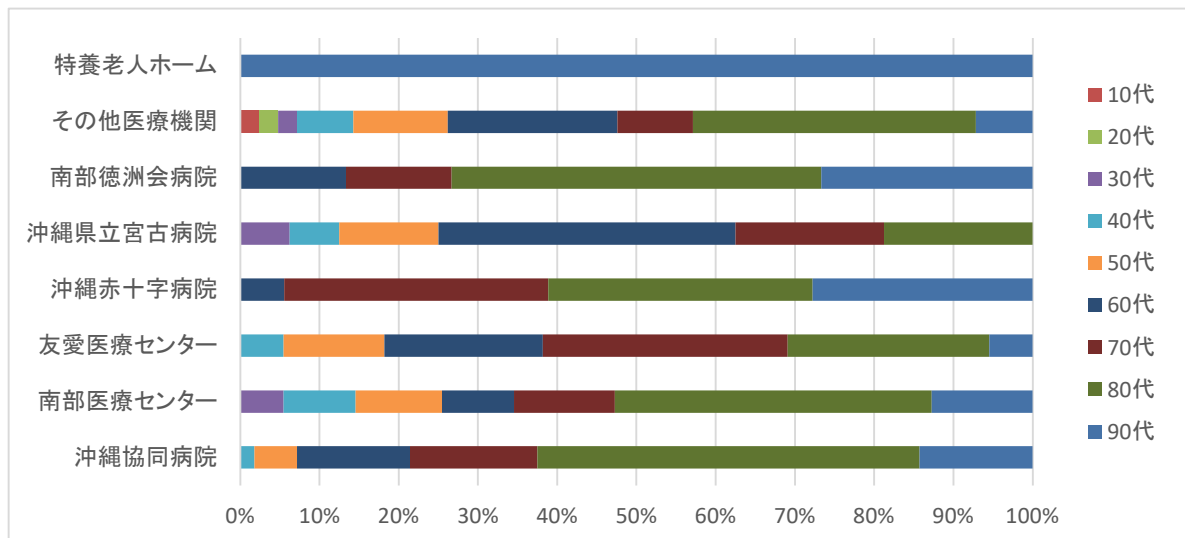
2022年度

3. 入退院経路

入院経路 \ 退院経路	沖縄協同病院	南部医療センター	友愛医療センター	沖縄赤十字病院	沖縄県立宮古病院	南部徳洲会病院	その他医療機関	特養老人ホーム	計
医療機関	17	9	17	1	4	6	8	0	62
老人保健施設	3	5	6	3	0	2	5	0	24
特養老人ホーム	1	2	1	0	0	0	2	0	6
有料老人ホーム等	11	4	7	2	1	4	6	1	36
在宅	24	35	24	12	11	3	21	0	130
死亡	0	0	0	0	0	0	0	0	0
計	56	55	55	18	16	15	42	1	258

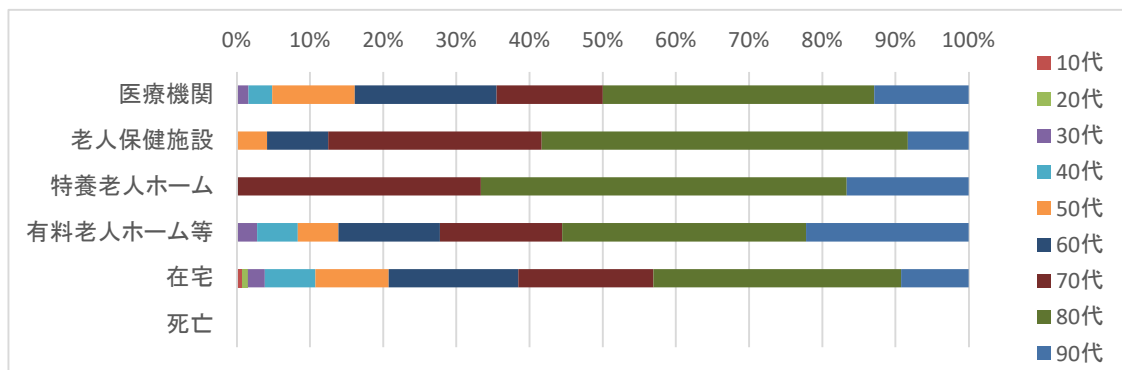
4. 入院経路/年齢

	10代	20代	30代	40代	50代	60代	70代	80代	90代	計
沖縄協同病院	0	0	0	1	3	8	9	27	8	56
南部医療センター	0	0	3	5	6	5	7	22	7	55
友愛医療センター	0	0	0	3	7	11	17	14	3	55
沖縄赤十字病院	0	0	0	0	0	1	6	6	5	18
沖縄県立宮古病院	0	0	1	1	2	6	3	3	0	16
南部徳洲会病院	0	0	0	0	0	2	2	7	4	15
その他医療機関	1	1	1	3	5	9	4	15	3	42
特養老人ホーム	0	0	0	0	0	0	0	0	1	1
計	1	1	5	13	23	42	48	94	31	258



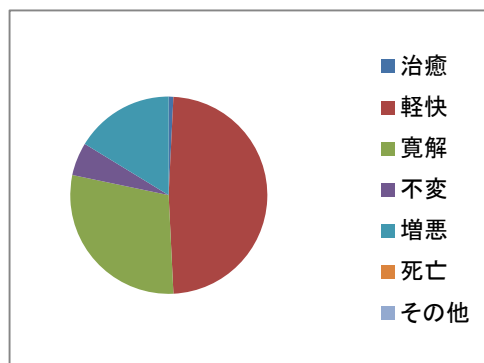
5. 退院経路/年齢

	10代	20代	30代	40代	50代	60代	70代	80代	90代	計
医療機関	0	0	1	2	7	12	9	23	8	62
老人保健施設	0	0	0	0	1	2	7	12	2	24
特養老人ホーム	0	0	0	0	0	0	2	3	1	6
有料老人ホーム等	0	0	1	2	2	5	6	12	8	36
在宅	1	1	3	9	13	23	24	44	12	130
死亡	0	0	0	0	0	0	0	0	0	0
計	1	1	5	13	23	42	48	94	31	258

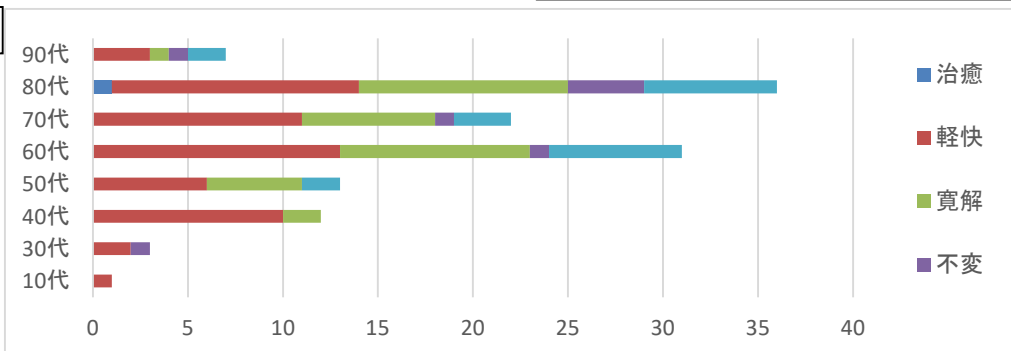


6. 転帰/男女別/年齢

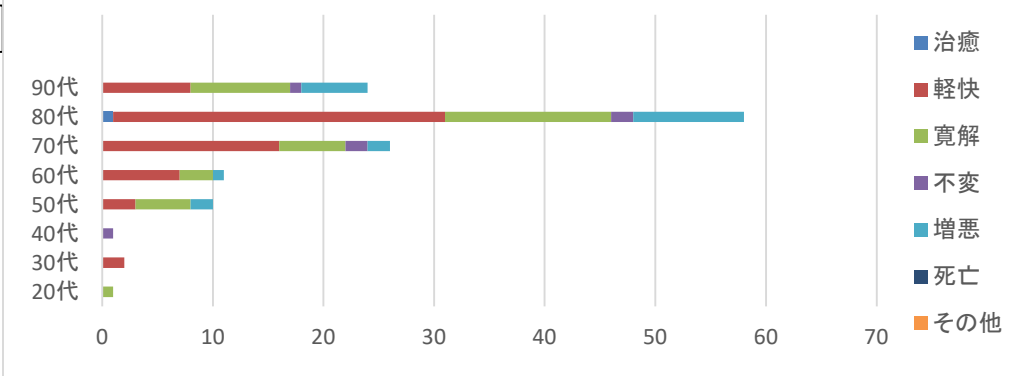
治癒	2
軽快	125
寛解	75
不変	14
増悪	42
死亡	0
その他	0
計	258



男性



女性



回復期病棟【疾病統計】 2022年度

1. 疾病分類

2022年度に退院した患者258人の疾病統計である。
大分類における上位3疾病を見ると、療養病床と同じく循環器系の疾患が最上位を占めている。

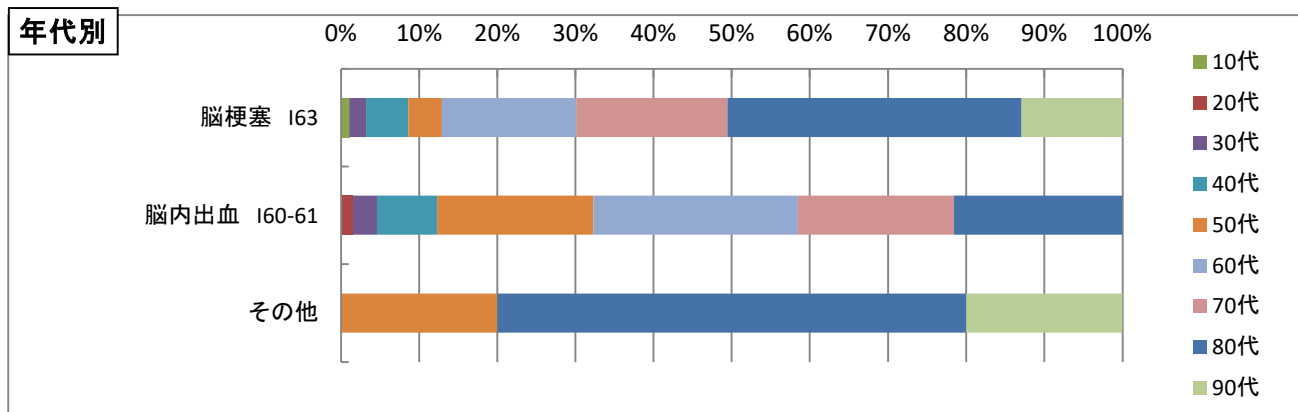
大分類		男性	女性	計
1位	循環器系の疾患	92	71	163
2位	損傷、中毒及びその他の外因の影響	18	45	63
3位	筋骨格系及び結合組織の疾患	13	10	23
	その他	2	7	9

2. 疾病分類・年齢・男女別(上位3疾患)

大分類上位疾患をさらに年齢、男女別の小分類へ細分した
脳内出血、脳梗塞ともに、60代～80代に多い傾向が見られた。

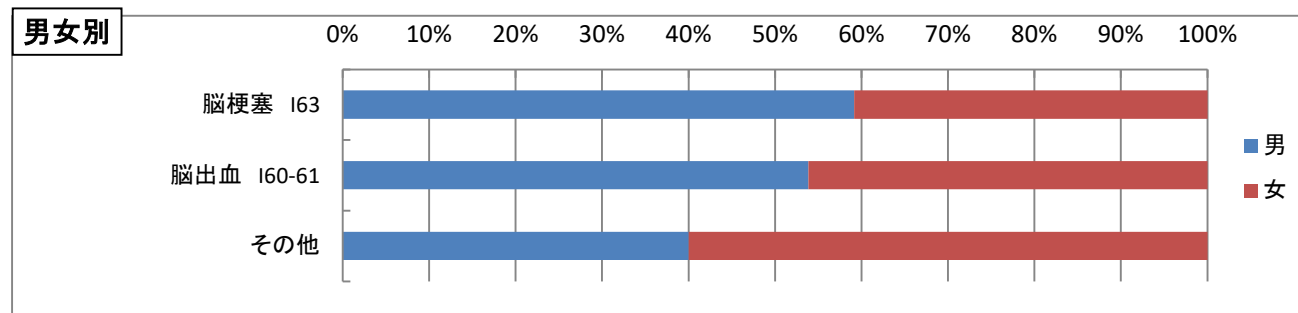
①循環器系の疾患

	10代	20代	30代	40代	50代	60代	70代	80代	90代	計
脳梗塞 I63	1	0	2	5	4	16	18	35	12	93
脳出血 I60-61	0	1	2	5	13	17	13	14	0	65
その他	0	0	0	0	1	0	0	3	1	5
計	1	1	4	10	18	33	31	52	13	163



	男	女	計
脳梗塞 I63	55	38	93
脳出血 I60-61	35	30	65
その他	2	3	5
計	92	71	163

	男	女	計
脳梗塞 I63	33.7%	23.3%	57.1%
脳出血 I60-61	21.5%	18.4%	39.9%
その他	1.2%	1.8%	3.1%
計	56.4%	43.6%	100.0%

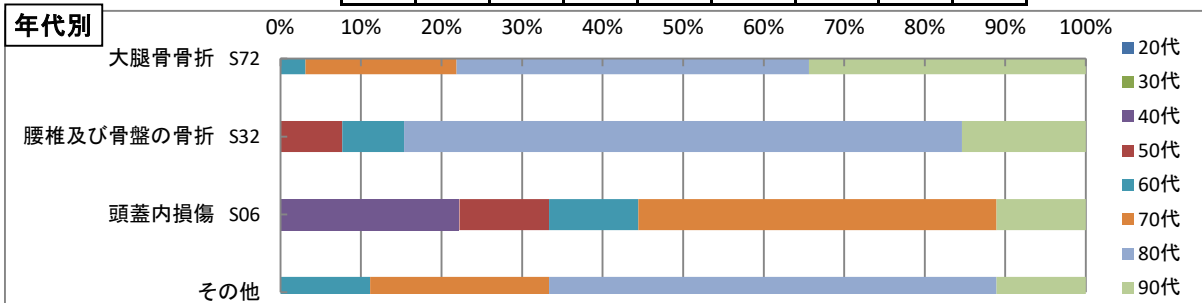


2. 疾病分類・年齢・男女別(上位3疾患)

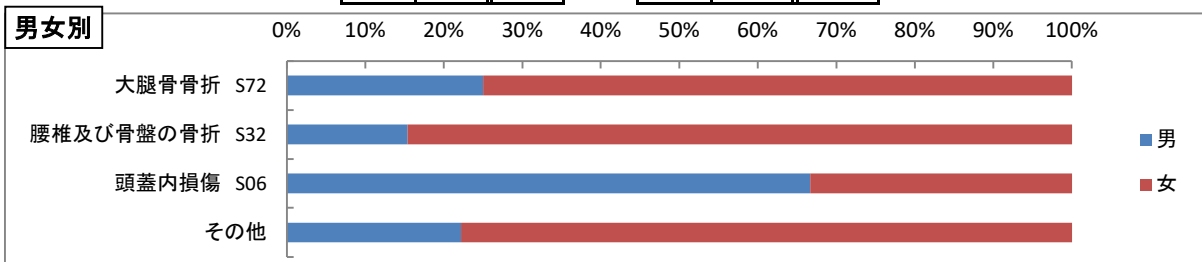
②損傷、中毒及びその他の外因の影響

大腿骨骨折が32人、50.8%と半数を占めた。次いで、腰椎骨折、頭蓋内損傷、の順となっている。男女別の比率では女性が7割で、頭蓋損傷のみ男性の割合が高かった。

	20代	30代	40代	50代	60代	70代	80代	90代	計
大腿骨骨折 S72	0	0	0	0	1	6	14	11	32
腰椎及び骨盤の骨折 S32	0	0	0	1	1	0	9	2	13
頭蓋内損傷 S06	0	0	2	1	1	4	0	1	9
その他	0	0	0	0	1	2	5	1	9
計	0	0	2	2	4	12	28	15	63

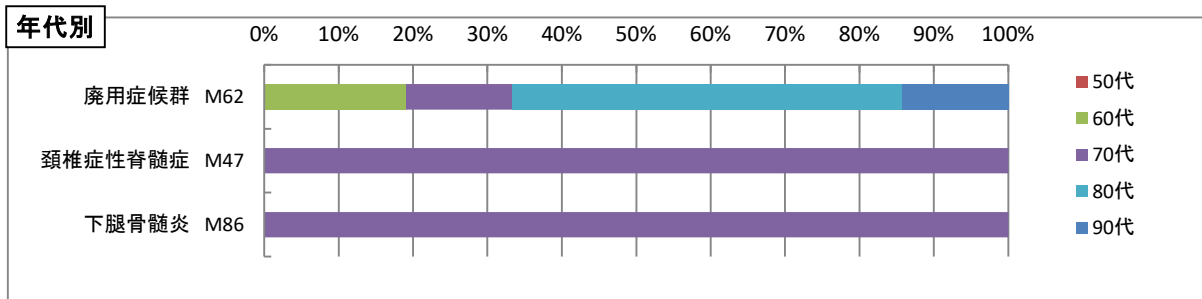


	男	女	計	男	女	計
大腿骨骨折 S72	8	24	32	12.7%	38.1%	50.8%
腰椎及び骨盤の骨折 S32	2	11	13	3.2%	17.5%	20.6%
頭蓋内損傷 S06	6	3	9	9.5%	4.8%	14.3%
その他	2	7	9	3.2%	11.1%	14.3%
計	18	45	63	28.6%	71.4%	100.0%

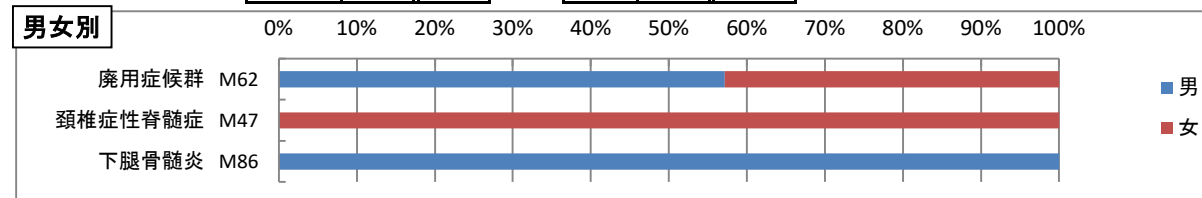


③筋骨格系及び結合組織の疾患

	50代	60代	70代	80代	90代	計
廃用症候群 M62	0	4	3	11	3	21
頸椎症性脊髄症 M47	0	0	1	0	0	1
下腿骨髄炎 M86	0	0	1	0	0	1
計	0	4	5	11	3	23



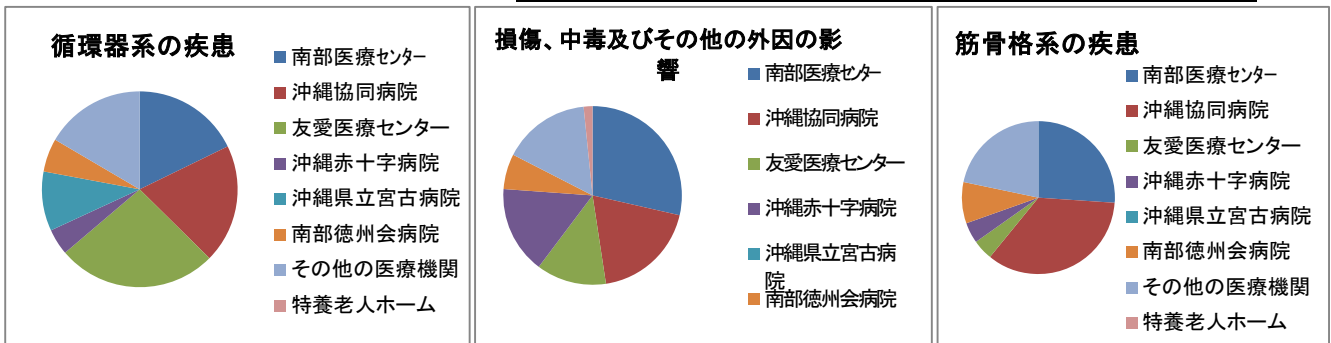
	男	女	計	男	女	計
廃用症候群 M62	12	9	21	52.2%	39.1%	91.3%
頸椎症性脊髄症 M47	0	1	1	0.0%	4.3%	4.3%
下腿骨髄炎 M86	1	0	1	4.3%	0.0%	4.3%
計	13	10	23	56.5%	43.5%	100.0%



回復期病棟【疾病統計】 2022年度

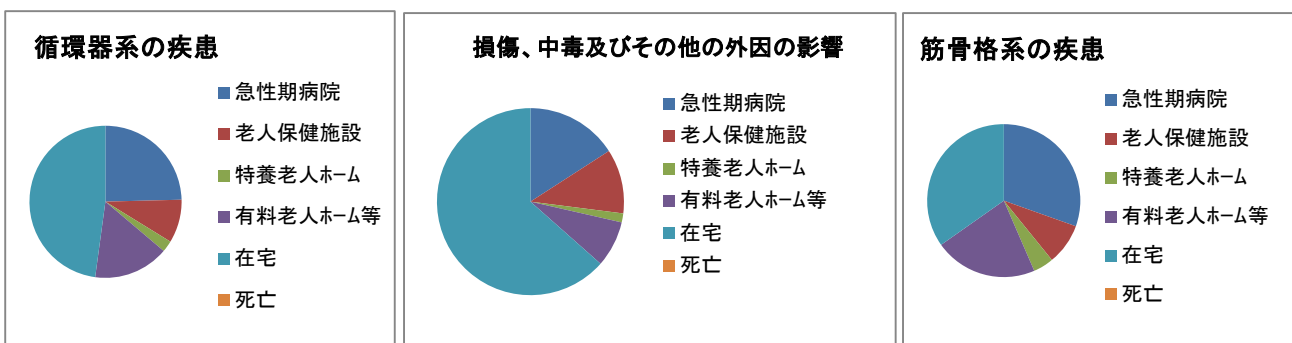
3. 疾病分類・入院経路(上位3疾患)

	南部医療センター	沖縄協同病院	友愛医療センター	沖縄赤十字病院	沖縄県立宮古病院	南部徳州会病院	その他の医療機関	特養老人ホーム	計
循環器系の疾患	29	32	43	7	16	9	27	0	163
損傷、中毒及びその他の外因の影響	18	12	8	10	0	4	10	1	63
筋骨格系の疾患	6	8	1	1	0	2	5	0	23
計	53	52	52	18	16	15	42	1	249



4. 疾病分類・退院経路(上位3疾患)

	急性期病院	老人保健施設	特養老人ホーム	有料老人ホーム等	在宅	死亡	計
循環器系の疾患	40	15	4	26	78	0	163
損傷、中毒及びその他の外因の影響	10	7	1	5	40	0	63
筋骨格系の疾患	7	2	1	5	8	0	23
計	57	24	6	36	126	0	249

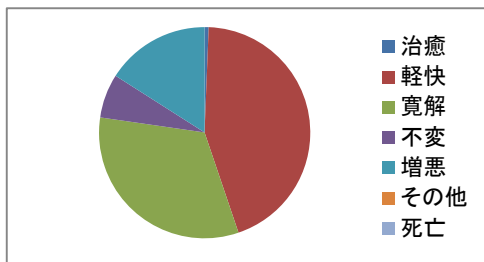


回復期病棟【疾病統計】 2022年度

5. 疾病分類・転帰(上位3疾患)

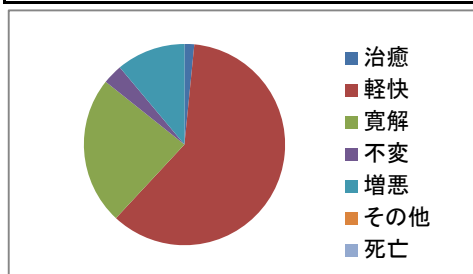
①循環器系の疾患

	治癒	軽快	寛解	不変	増悪	他その	死亡	計
脳梗塞 I63	1	38	31	8	15	0	0	93
脳出血 I60-61	0	31	20	3	11	0	0	65
その他	0	3	2	0	0	0	0	5
計	1	72	53	11	26	0	0	163



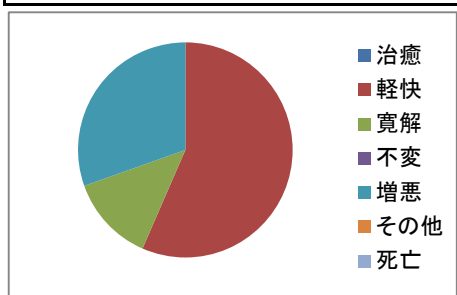
②損傷、中毒及びその他の外因の影響

	治癒	軽快	寛解	不変	増悪	他その	死亡	計
大腿骨骨折 S72	0	19	7	2	4	0	0	32
腰椎及び骨盤の骨折 S32	1	9	2	0	1	0	0	13
頭蓋内損傷 S06	0	5	3	0	1	0	0	9
その他	0	5	3	0	1	0	0	9
計	1	38	15	2	7	0	0	63



③筋骨格系及び結合組織の疾患

	治癒	軽快	寛解	不変	増悪	その	死亡	計
廃用症候群 M62	0	12	2	0	7	0	0	21
頸椎症性脊髄症 M47	0	0	1	0	0	0	0	1
下腿骨髄炎 M86	0	1	0	0	0	0	0	1
計	0	13	3	0	7	0	0	23

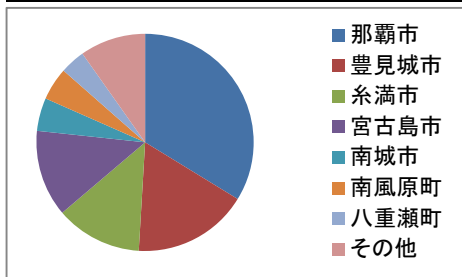


回復期病棟【疾病統計】 2022年度

6. 疾病分類・地域(上位3疾患)

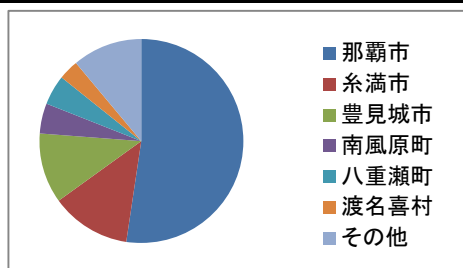
①循環器系の疾患

	那覇市	市豊見城	糸満市	市宮古島	南城市	町南風原	町八重瀬	その他	計
脳梗塞 I63	31	19	15	6	5	4	5	8	93
脳出血 I60-61	21	9	6	15	3	4	1	6	65
その他	3	0	0	0	0	0	0	2	5
計	55	28	21	21	8	8	6	16	163



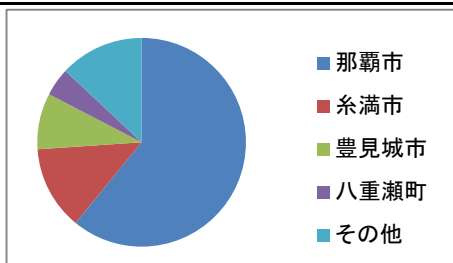
②損傷、中毒及びその他の外因の影響

	那覇市	糸満市	市豊見城	町南風原	町八重瀬	村渡名喜	その他	計
大腿骨骨折 S72	19	1	4	2	2	0	4	32
腰椎及び骨盤の骨折 S32	6	1	2	1	0	2	1	13
頭蓋内損傷 S06	3	5	0	0	0	0	1	9
その他	5	1	1	0	1	0	1	9
計	33	8	7	3	3	2	7	63



③筋骨格系及び結合組織の疾患

	那覇市	糸満市	豊見城市	八重瀬町	その他	計
廃用症候群 M62	13	3	1	1	3	21
頸椎症性脊髄症 M47	1	0	0	0	0	1
下腿骨髄炎 M86	0	0	1	0	0	1
計	14	3	2	1	3	23

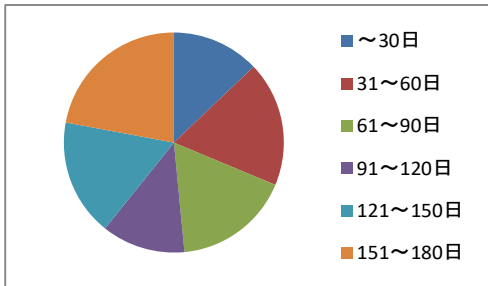


回復期病棟【疾病統計】 2022年度

7. 疾病分類・在院日数(上位3疾患)

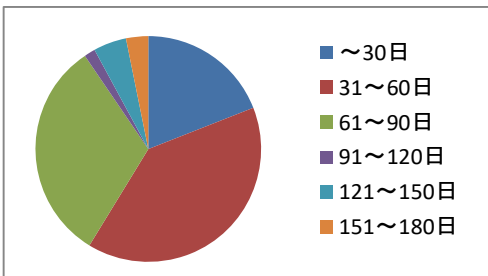
①循環器系の疾患

	～30日	31～60日	61～90日	91～120日	121～150日	151～180日	181日～	計
脳梗塞 I63	14	18	16	14	18	13	0	93
脳出血 I60-61	7	11	8	6	10	23	0	65
その他	0	1	4	0	0	0	0	5
計	21	30	28	20	28	36	0	163



②損傷、中毒及びその他の外因の影響

	～30日	31～60日	61～90日	91～120日	121～150日	151～180日	181日～	計
大腿骨骨折 S72	6	17	9	0	0	0	0	32
腰椎及び骨盤の骨折 S32	2	5	6	0	0	0	0	13
頭蓋内損傷 S06	1	1	2	1	2	2	0	9
その他	3	2	3	0	1	0	0	9
計	12	25	20	1	3	2	0	63



③筋骨格系及び結合組織の疾患

	～30日	31～60日	61～90日	91～120日	121～150日	151～180日	181日～	計
廃用症候群 M62	8	6	7	0	0	0	0	21
頸椎症性脊髄症 M47	0	0	0	1	0	0	0	1
下腿骨髄炎 M86	0	0	0	0	1	0	0	1
計	8	6	7	1	1	0	0	23

