

死亡統計【累計(5年間)】

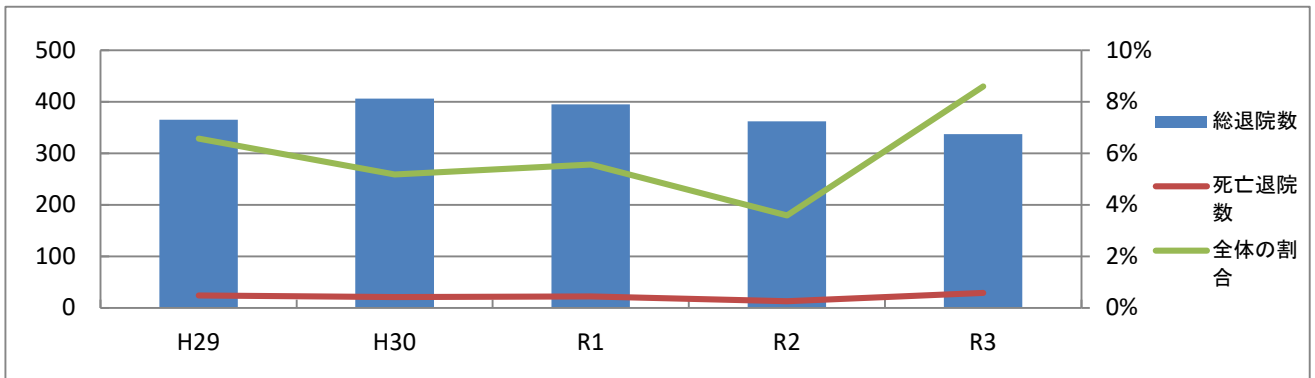
R3年度

1. 死亡退院患者の年次推移

平成29年度～令和3年度における死亡退院患者の累計は109名となっている。
年間平均約22人となる。

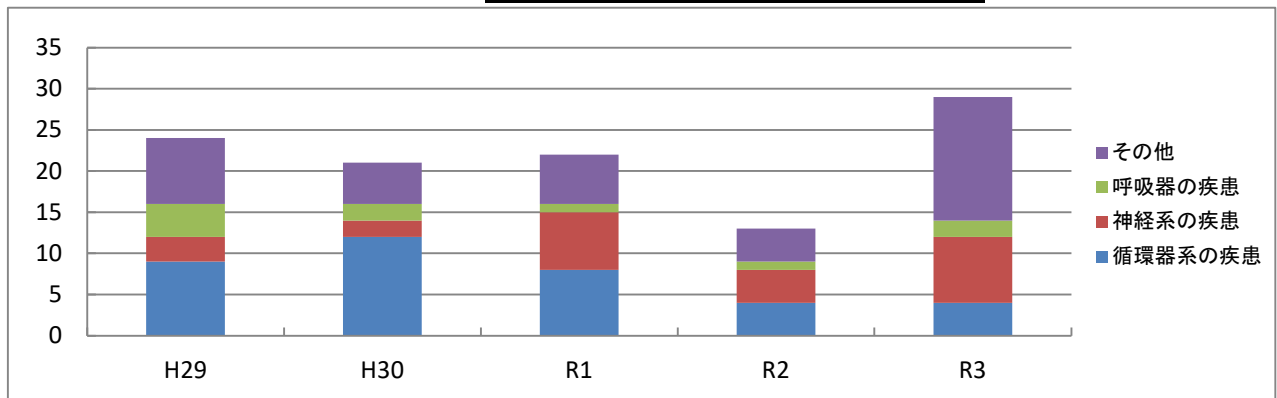
死亡退院全体の割合は5年間、10%以下となっている。

	H29	H30	R1	R2	R3
総退院数	365	406	395	362	337
死亡退院数	24	21	22	13	29
全体の割合	7%	5%	6%	4%	9%



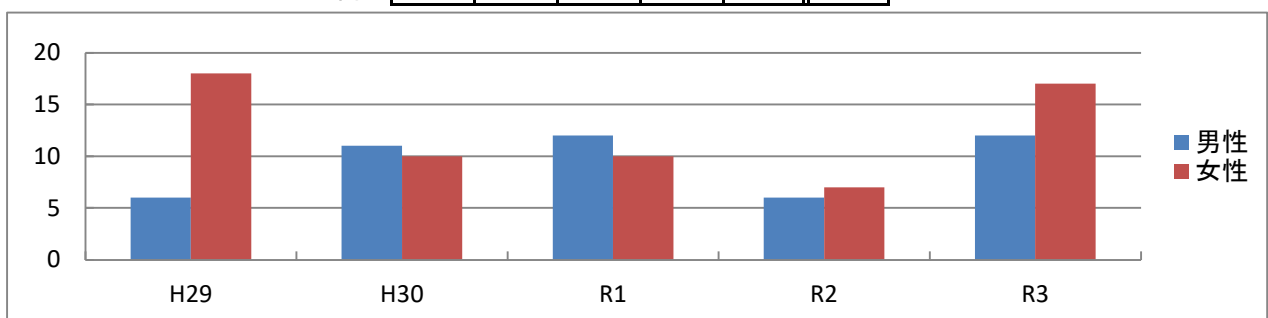
主病名

	H29	H30	R1	R2	R3	計
1位 循環器系の疾患	9	12	8	4	4	37
2位 神経系の疾患	3	2	7	4	8	24
3位 呼吸器の疾患	4	2	1	1	2	10
その他	8	5	6	4	15	38
計	24	21	22	13	29	109



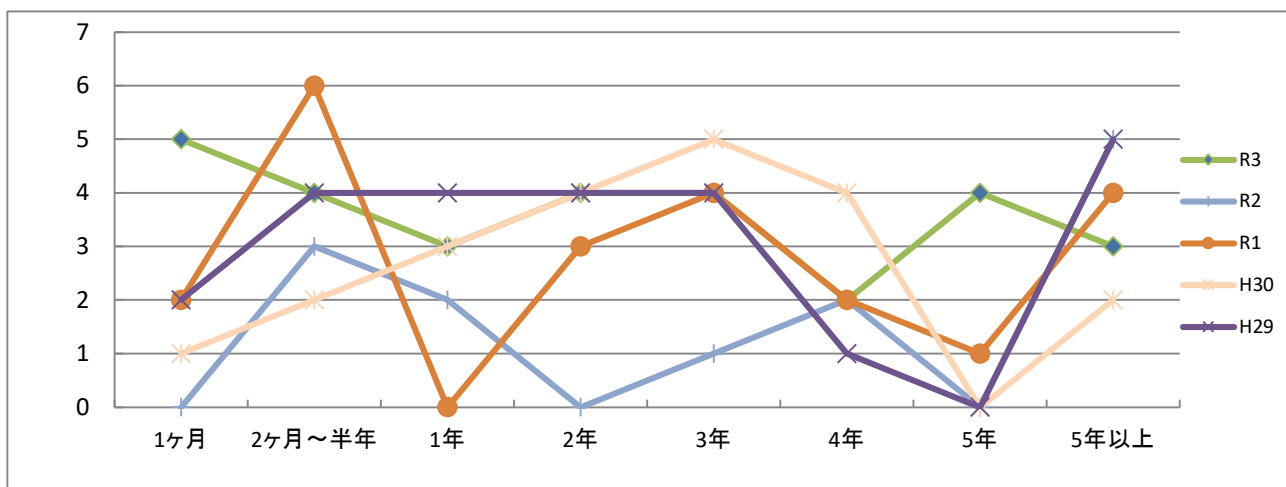
男女別

	H29	H30	R1	R2	R3	計
男性	6	11	12	6	12	47
女性	18	10	10	7	17	62
計	24	21	22	13	29	109



4. 死亡退院患者の在院日数

	H29	H30	R1	R2	R3	計
1ヶ月 (1~31日)	2	1	2	0	5	10
2ヶ月~半年 (32~180日)	4	2	6	3	4	19
1年 (181~365日)	4	3	0	2	3	12
2年 (366~730日)	4	4	3	0	4	15
3年 (731~1095日)	4	5	4	1	4	18
4年 (1096~1460日)	1	4	2	2	2	11
5年 (1461~1825日)	0	0	1	0	4	5
5年以上 (1826日以上)	5	2	4	5	3	19
計	24	21	22	13	29	109

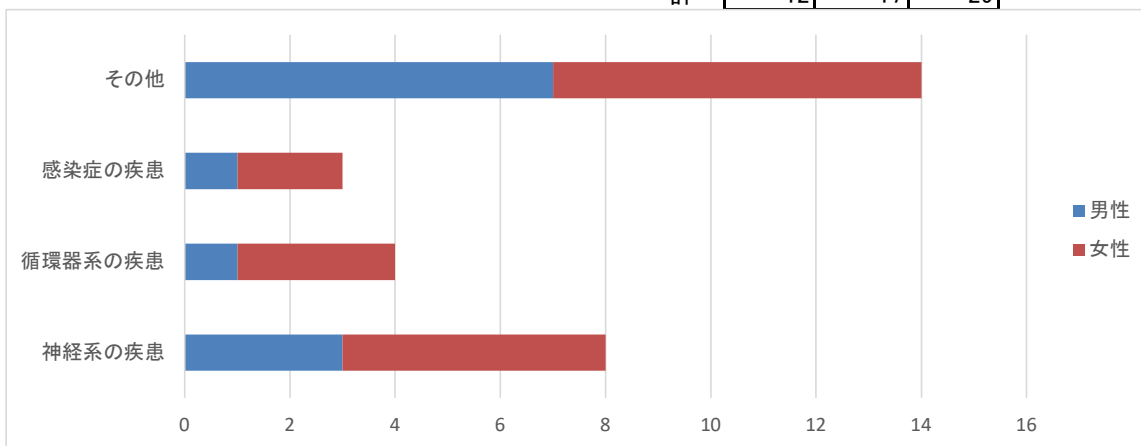


死亡統計【主病名】

R3年度

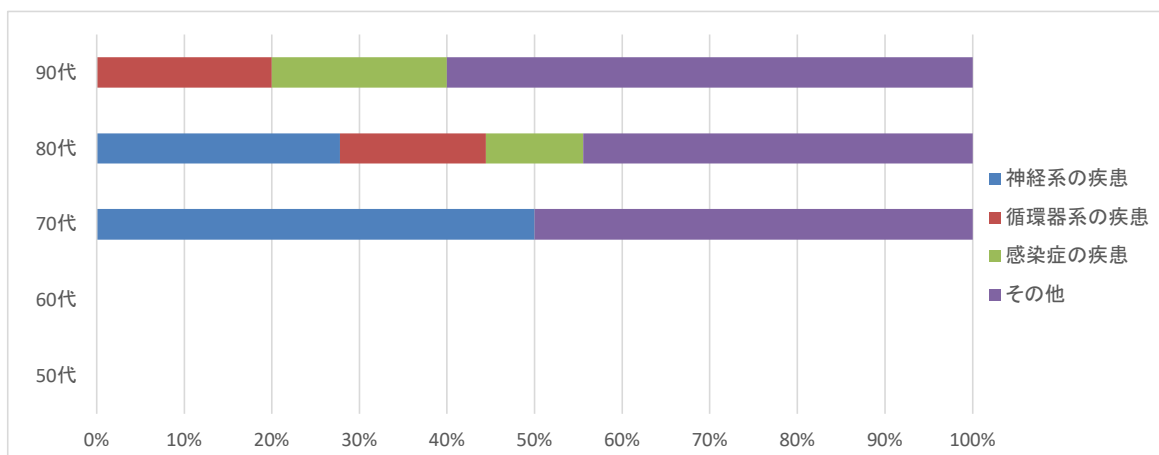
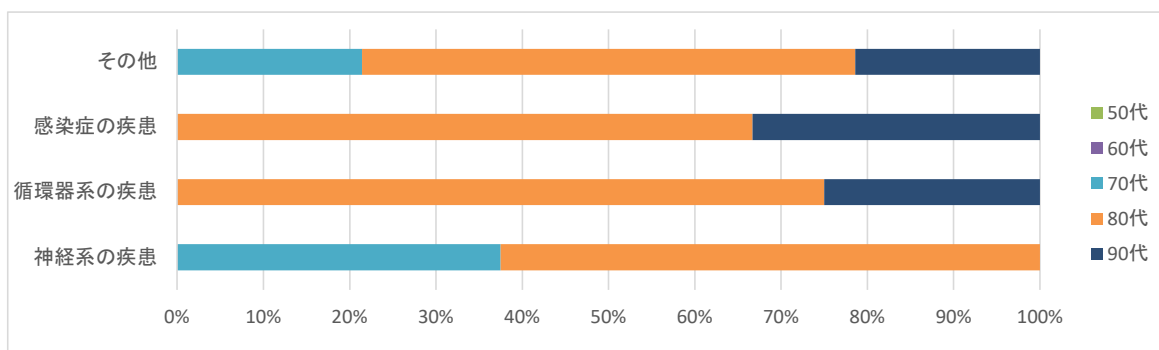
1. 主病名・男女別・年代

上位疾患		男性	女性	計
1位	神経系の疾患	3	5	8
2位	循環器系の疾患	1	3	4
3位	感染症の疾患	1	2	3
	その他	7	7	14
計		12	17	29



	50代	60代	70代	80代	90代	計
神経系の疾患			3	5		8
循環器系の疾患				3	1	4
感染症の疾患				2	1	3
その他			3	8	3	14
計	0	0	6	18	5	29

退院時平均年齢
84.4

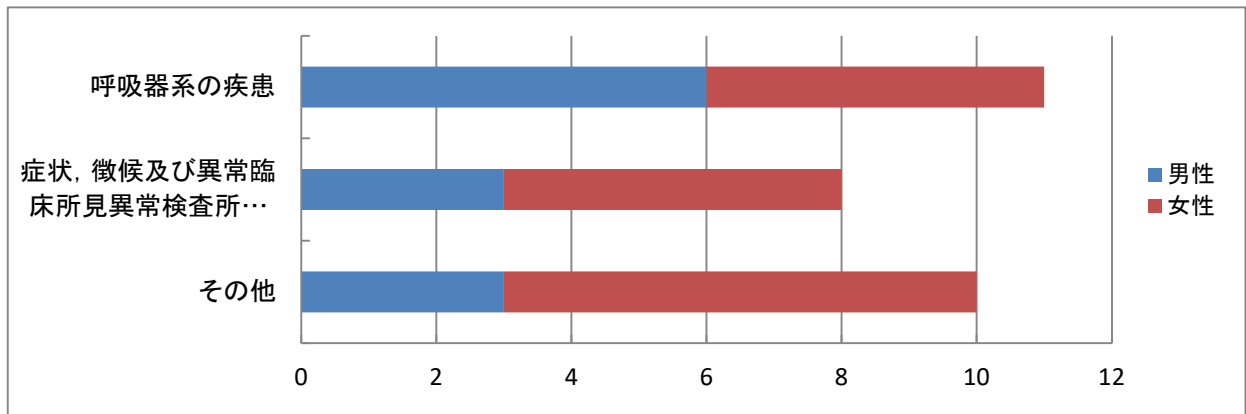


死亡統計【主病名】

R3年度

1. 直接死因

		男性	女性	計
1位	呼吸器系の疾患	6	5	11
2位	症状、徴候及び異常臨床所見異常検査所見で他に分類されないもの	3	5	8
	その他	3	7	10
	計	12	17	29



	70代	80代	90代	計
呼吸器系の疾患	4	5	2	11
症状、徴候及び異常臨床所見異常検査所見で他に分類されないもの		8		8
その他	2	5	3	10
計	6	18	5	29

