

死亡統計【累計(5年間)】

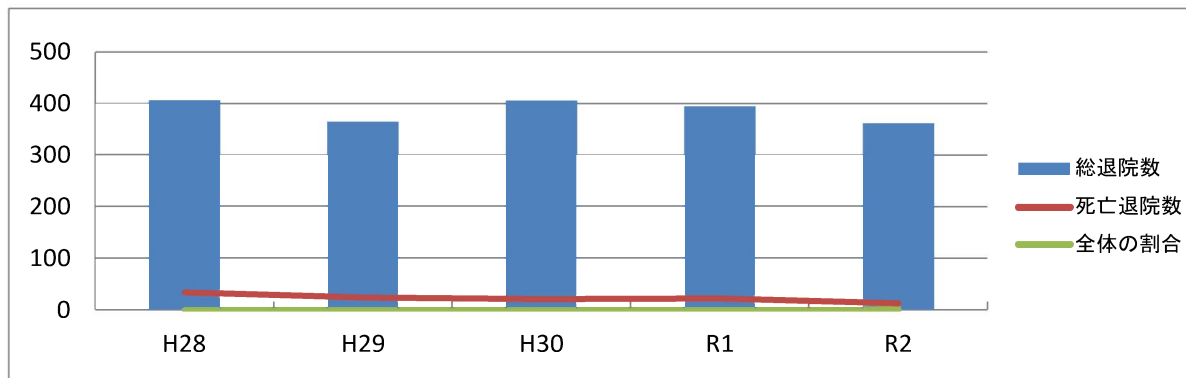
R2年度

1. 死亡退院患者の年次推移

平成28年度～令和2年度における死亡退院患者の累計は114名となっている。
年間平均約23人となる。

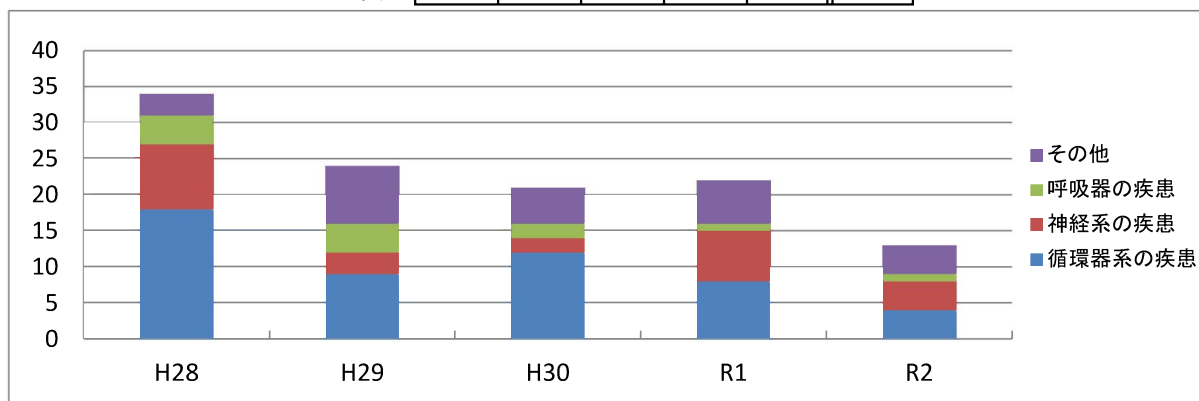
死亡退院全体の割合は5年間、10%以下となっている。

	H28	H29	H30	R1	R2
総退院数	407	365	406	395	362
死亡退院数	34	24	21	22	13
全体の割合	8%	7%	5%	6%	4%



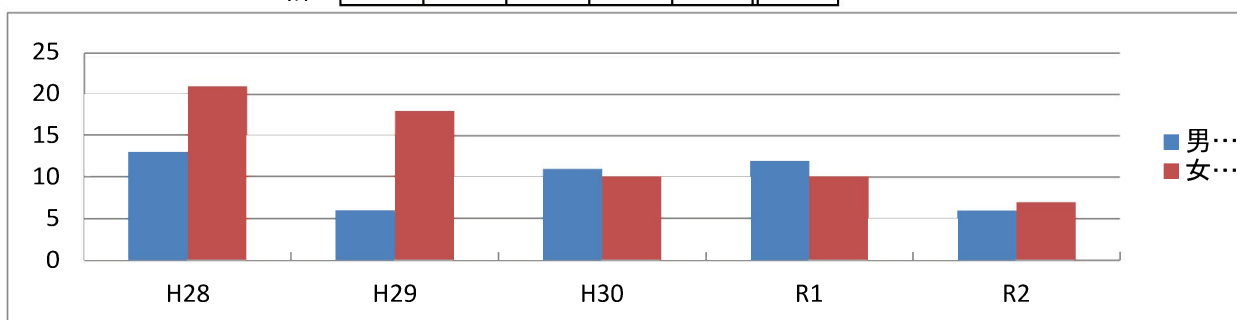
主病名

	H28	H29	H30	R1	R2	計
1位 循環器系の疾患	18	9	12	8	4	51
2位 神経系の疾患	9	3	2	7	4	25
3位 呼吸器の疾患	4	4	2	1	1	12
その他	3	8	5	6	4	26
計	34	24	21	22	13	114



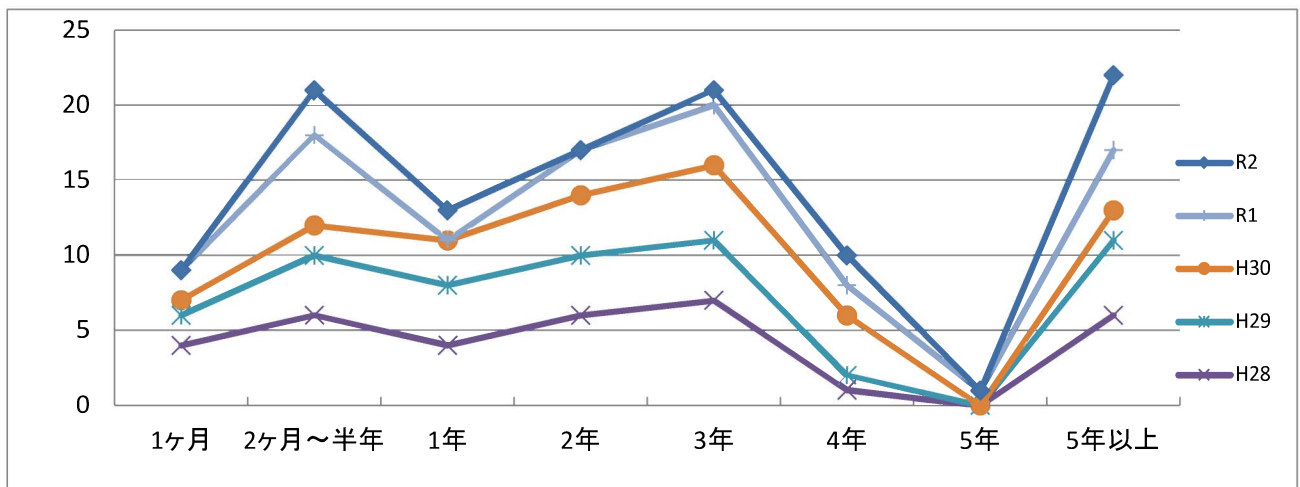
男女別

	H28	H29	H30	R1	R2	計
男性	13	6	11	12	6	48
女性	21	18	10	10	7	66
計	34	24	21	22	13	114



4. 死亡退院患者の在院日数

	H28	H29	H30	R1	R2	計
1ヶ月 (1~31日)	4	2	1	2	0	9
2ヶ月~半年 (32~180日)	6	4	2	6	3	21
1年 (181~365日)	4	4	3	0	2	13
2年 (366~730日)	6	4	4	3	0	17
3年 (731~1095日)	7	4	5	4	1	21
4年 (1096~1460日)	1	1	4	2	2	10
5年 (1461~1825日)	0	0	0	1	0	1
5年以上 (1826日以上)	6	5	2	4	5	22
計	34	24	21	22	13	114

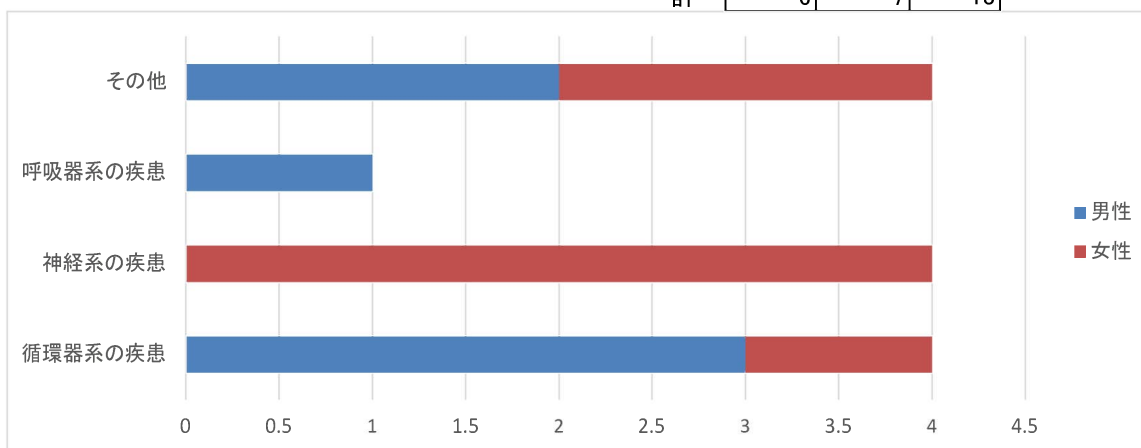


死亡統計【主病名】

R2年度

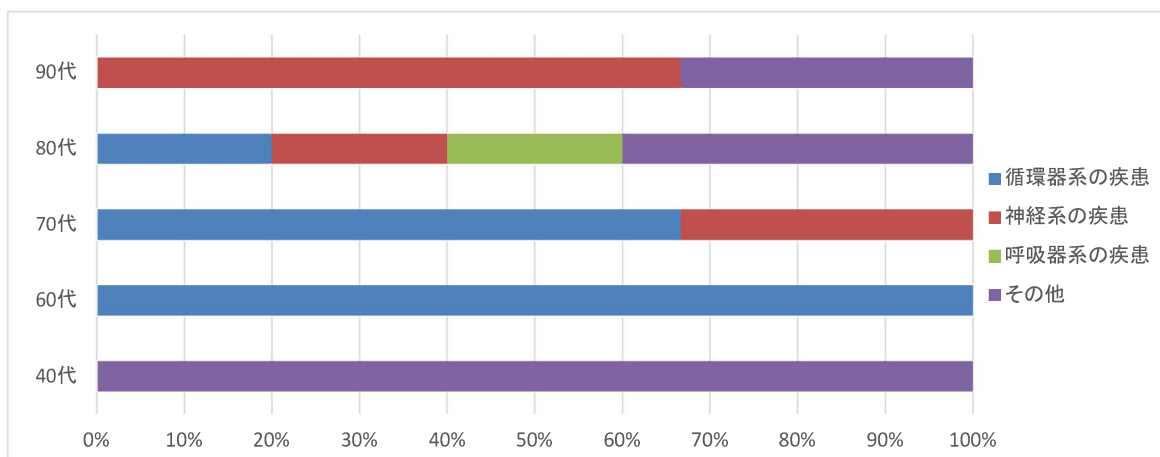
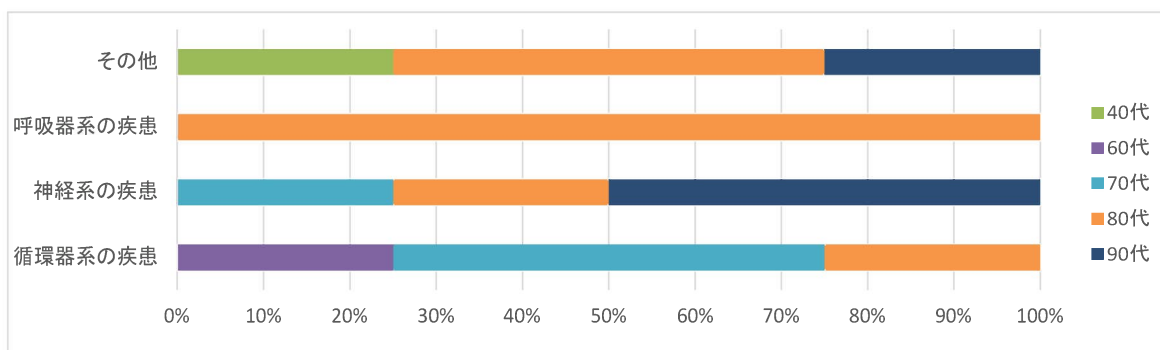
1. 主病名・男女別・年代

上位疾患		男性	女性	計
1位	循環器系の疾患	3	1	4
2位	神経系の疾患	0	4	4
3位	呼吸器系の疾患	1	0	1
	その他	2	2	4
計		6	7	13



	40代	60代	70代	80代	90代	計
循環器系の疾患		1	2	1		4
神経系の疾患			1	1	2	4
呼吸器系の疾患				1		1
その他		1		2	1	4
計	1	1	3	5	3	13

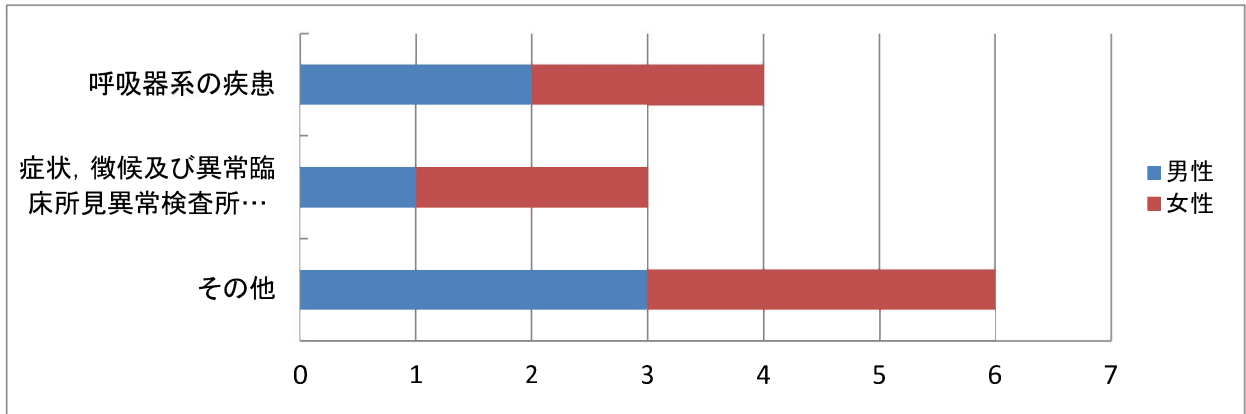
退院時平均年齢
79.8



死亡統計【主病名】 R2年度

1. 直接死因

		男性	女性	計
1位	呼吸器系の疾患	2	2	4
2位	症状, 徴候及び異常臨床所見異常検査所見で他に分類されないもの	1	2	3
	その他	3	3	6
	計	6	7	13



	40代	60代	70代	80代	90代	計
呼吸器系の疾患	1		1	1	1	4
症状, 徴候及び異常臨床所見異常検査所見で他に分類されないもの				3		3
その他		1	2	1	2	6
計	1	1	3	5	3	13

