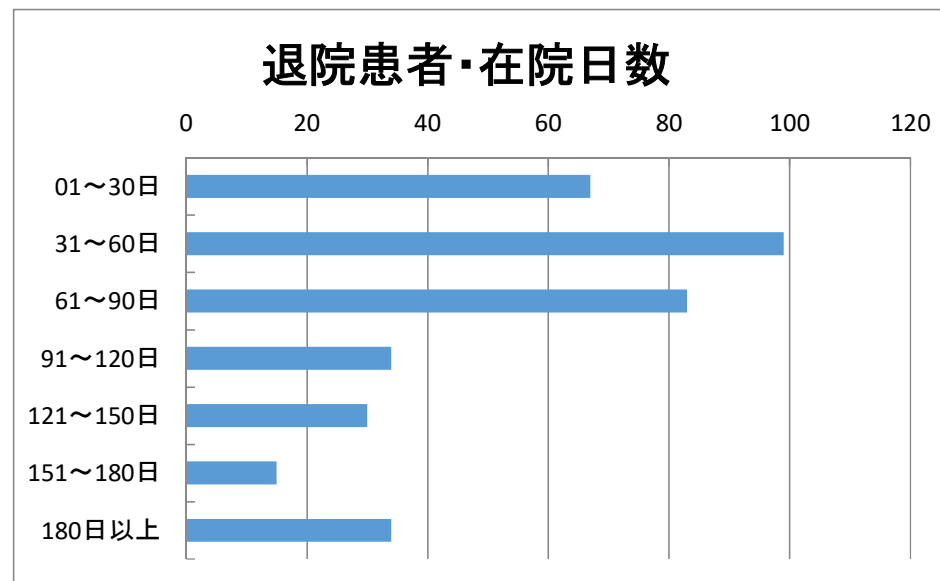
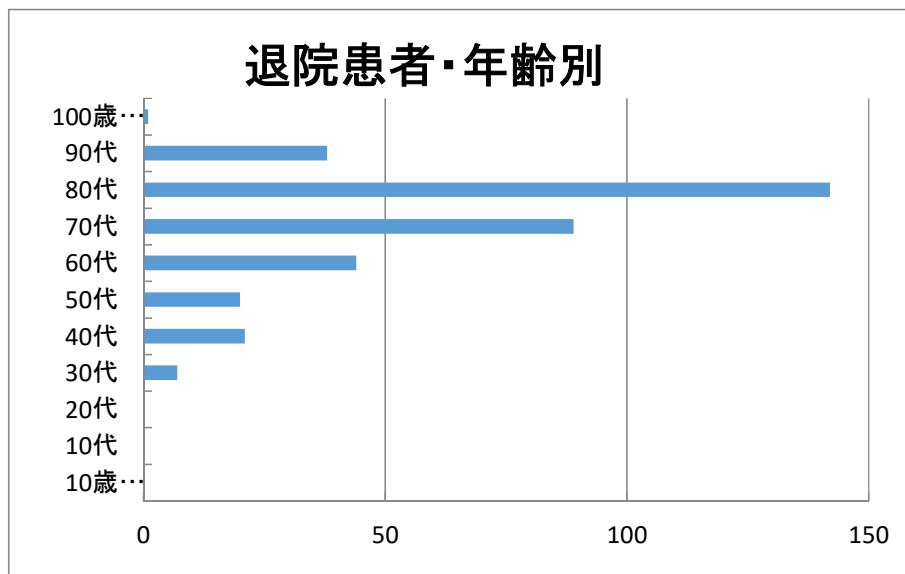


# 【退院患者 年齢／在院日数】

平均在院日数  
175.3日

平均退院時年齢  
75.5歳

	10歳未満	10代	20代	30代	40代	50代	60代	70代	80代	90代	100歳以上	計
01～30日				6	6	3	8	14	26	4		67
31～60日					2	3	7	29	41	17		99
61～90日					4	3	9	21	35	11		83
91～120日					3	5	4	5	13	3	1	34
121～150日					2	2	8	8	10			30
151～180日					2	1	5	3	4			15
180日以上				1	2	3	3	9	13	3		34
計	0	0	0	7	21	20	44	89	142	38	1	362



# 【地域別退院患者】

那覇市	豊見城市	糸満市	南城市	南風原町	八重瀬町	与那原町	宮古島市	うるま市	久米島町	浦添市	石垣市	西原町	国頭村	その他	計
157	73	50	9	8	18	3	13	2	6	10	3	2	2	6	362

