

# 死亡統計【累計(5年間)】

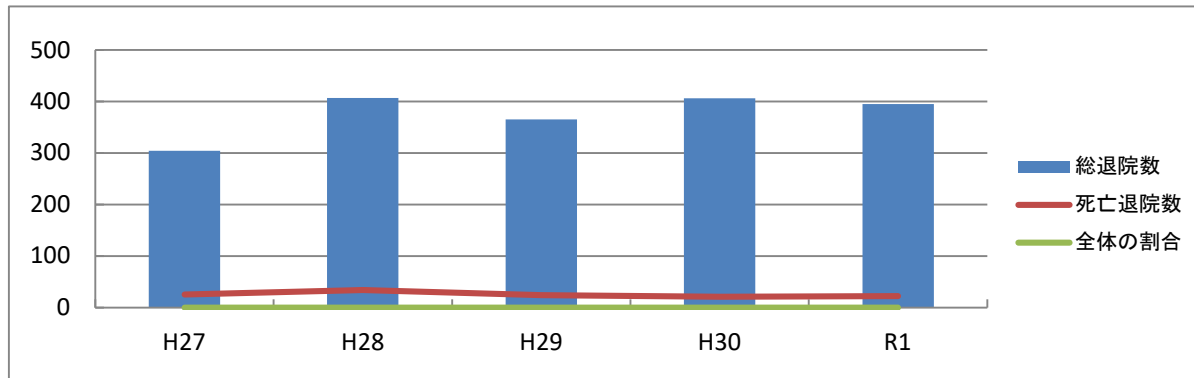
R1年度

## 1. 死亡退院患者の年次推移

平成27年度～令和1年度における死亡退院患者の累計は126名となっている。  
年間平均約25人となる。

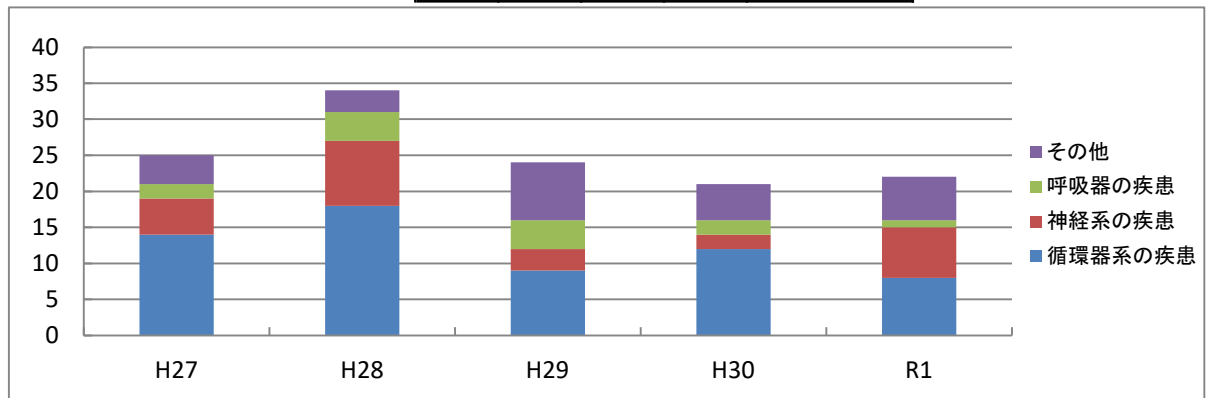
死亡退院全体の割合は5年間、10%以下となっている。

	H27	H28	H29	H30	R1
総退院数	304	407	365	406	395
死亡退院数	25	34	24	21	22
全体の割合	8%	8%	7%	5%	6%



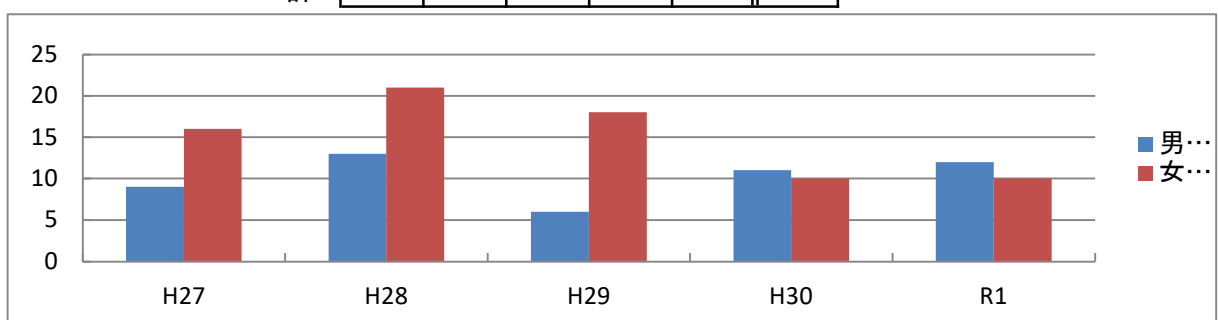
## 2. 主病名

		H27	H28	H29	H30	R1	計
1位	循環器系の疾患	14	18	9	12	8	61
2位	神経系の疾患	5	9	3	2	7	26
3位	呼吸器の疾患	2	4	4	2	1	13
	その他	4	3	8	5	6	26
	計	25	34	24	21	22	126



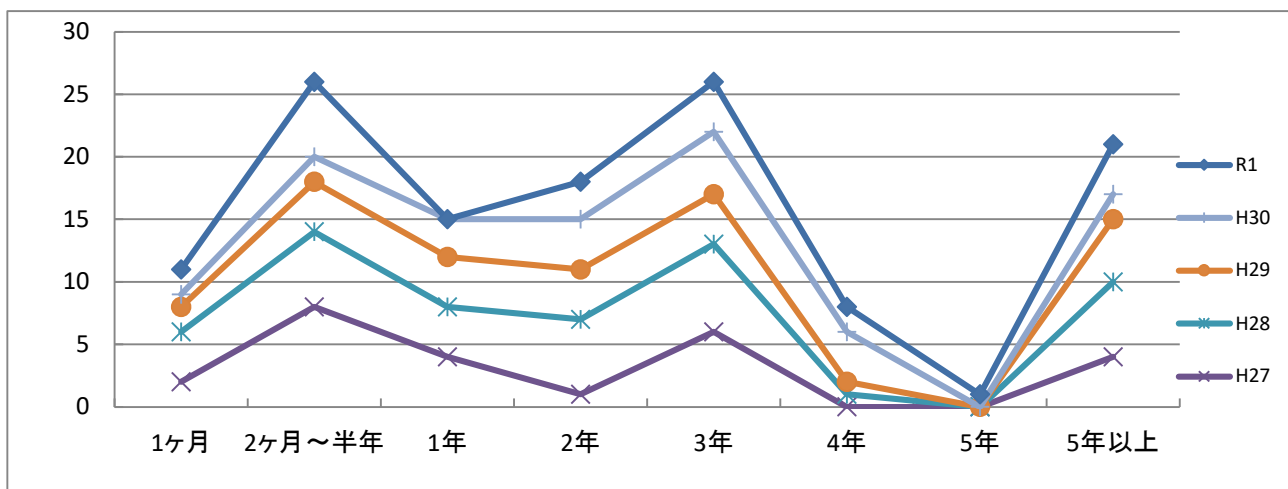
## 3. 男女別

	H27	H28	H29	H30	R1	計
男性	9	13	6	11	12	51
女性	16	21	18	10	10	75
計	25	34	24	21	22	126



## 4. 死亡退院患者の在院日数

	H27	H28	H29	H30	R1	計
1ヶ月 (1~31日)	2	4	2	1	2	11
2ヶ月~半年 (32~180日)	8	6	4	2	6	26
1年 (181~365日)	4	4	4	3	0	15
2年 (366~730日)	1	6	4	4	3	18
3年 (731~1095日)	6	7	4	5	4	26
4年 (1096~1460日)	0	1	1	4	2	8
5年 (1461~1825日)	0	0	0	0	1	1
5年以上 (1826日以上)	4	6	5	2	4	21
計	25	34	24	21	22	126

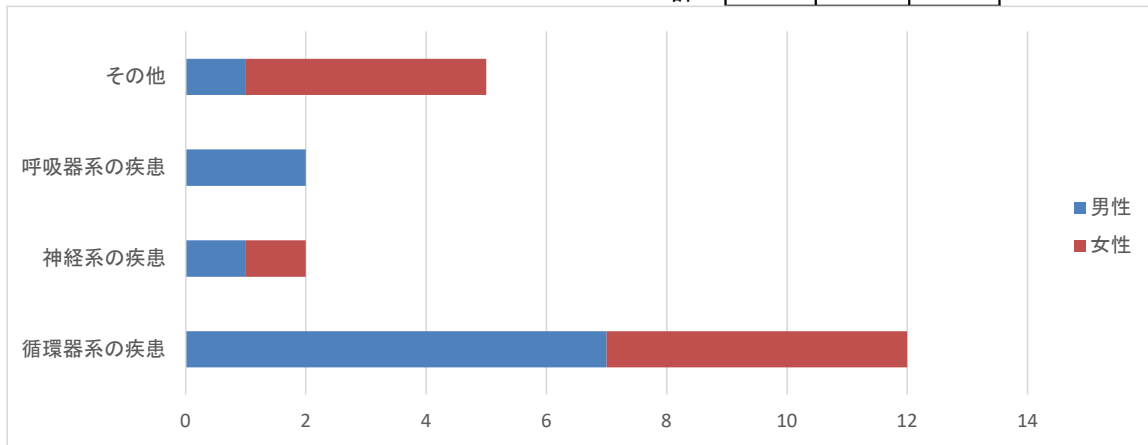


# 死亡統計【主病名】

R1年度

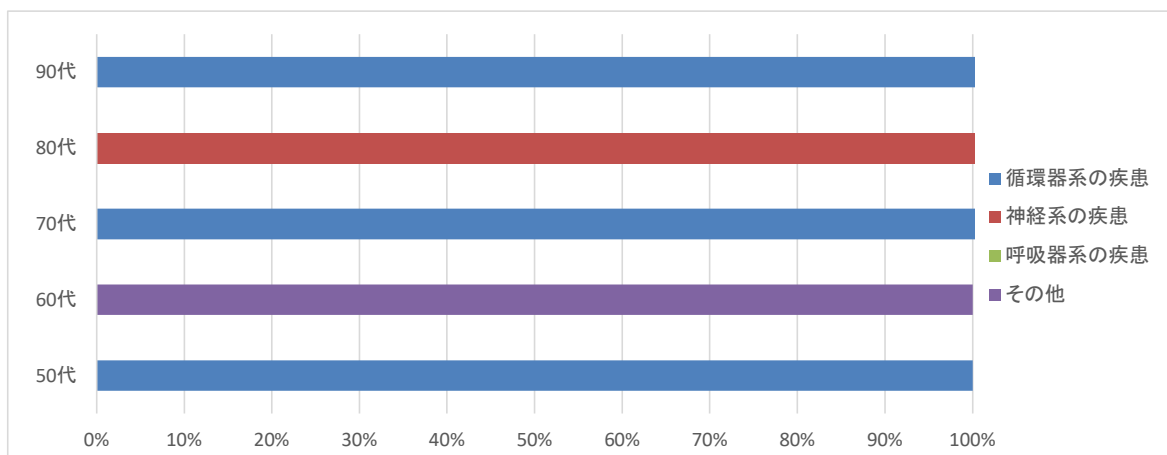
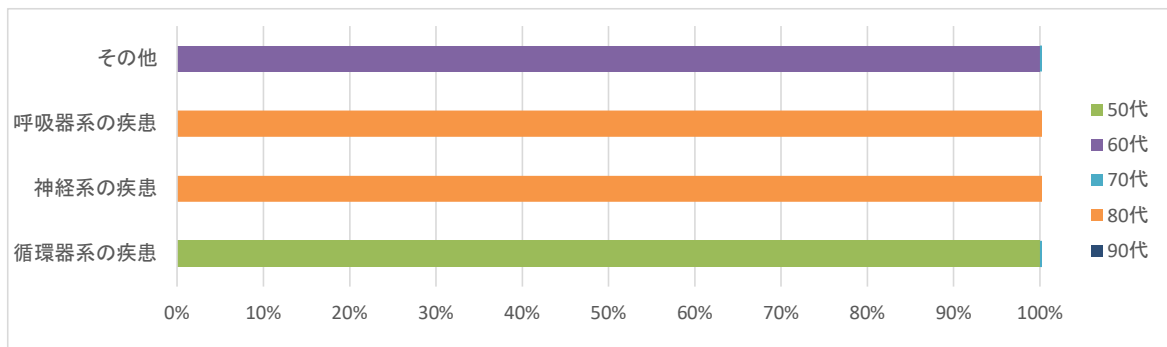
## 1. 主病名・男女別・年代

上位疾患		男性	女性	計
1位	循環器系の疾患	7	5	12
2位	神経系の疾患	1	1	2
2位	呼吸器系の疾患	2	0	2
	その他	1	4	5
計		11	10	21



	50代	60代	70代	80代	90代	計
循環器系の疾患	1	0	3	0	6	10
神経系の疾患	0	0	0	3	0	3
呼吸器系の疾患	0	0	0	3	0	3
その他	0	1	2	1	1	5
計	1	1	5	7	7	21

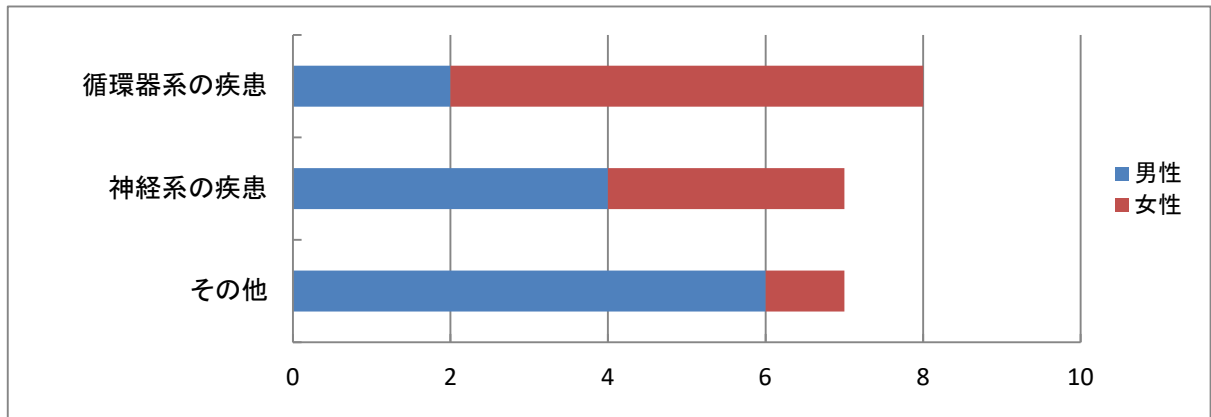
退院時平均年齢  
83.3



# 死亡統計【主病名】 R1年度

## 1. 直接死因

		男性	女性	計
1位	循環器系の疾患	2	6	8
2位	神経系の疾患	4	3	7
	その他	6	1	7
	計	12	10	22



	60代	70代	80代	90代	計
呼吸器系の疾患	1	2	1	3	7
神経系の疾患		2	3	2	7
その他		1	4	3	8
計	1	5	8	8	22

